

# SCHEDA TECNICA – K-WAY DONNA ESSEN

COD. HH632

## TESSUTO

ESTERNO:

100% nylon

INTERNO:

Fodera in jersey

95% cotone

5% elastane

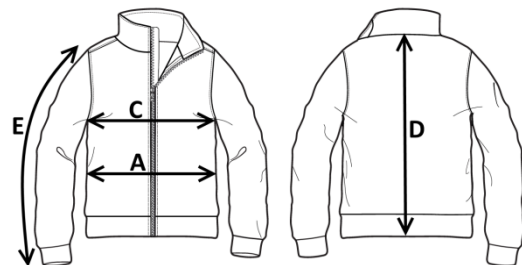
Maniche foderate in 100% poliestere

## DESCRIZIONE

K-Way da donna con cappuccio, chiusura con cerniera centrale, fori di aerazione sotto le ascelle, polsi con elastico regolabili con alamaro e bottone automatico, due tasche inferiori chiuse con cerniera.

## TAGLIE

S, M, L, XL, XXL



01 – BLU



07 – ROSSO



24 – CELESTE

CE **ROSSINI.**

1° categoria per rischi minimi



24 – CELESTE



Il margine di tolleranza produttivo, nel rispetto delle dimensioni della taglia, può essere del +/- 3%

SIZE - cm	S	M	L	XL
C – ½ CIRCONFERENZA TORACE	47	49	51	53
A – ½ CIRCONFERENZA VITA	45	47,0	49	51,0
D – LUNGHEZZA CENTRO DIETRO	62	64	66	68
E – LUNGHEZZA MANICA CON POLSO	64	65,5	67	68,5

# TECHNICAL SHEET – ESSEN WOMEN'S K-WAY

CODE HH632

## FABRIC

OUTER:

100% nylon

INNER:

Jersey lining

95% cotton

5% elastane

Sleeves lining 100% polyester

## DESCRIPTION

Women's K-Way with hood, central zip closure, air vents under the armpits, adjustable elastic cuffs with frog and snap button, two lower pockets with zip closure.

## SIZES

S, M, L, XL, XXL



1ST CATEGORY FOR MINIMUM RISKS



01 – BLUE



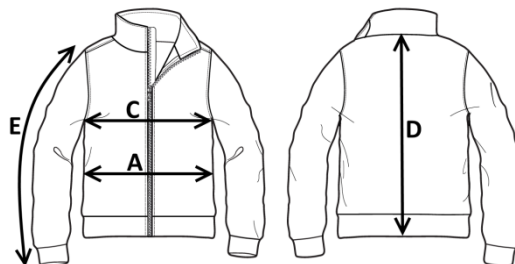
07 – RED



24 – CELESTE



24 – CELESTE



Measurements may vary +/- 3%, tolerance within size scale

SIZE - cm	S	M	L	XL
C – ½ CHEST CIRCUMFERENCE	47	49	51	53
A – ½ WAIST CIRCUMFERENCE	45	47,0	49	51,0
D – CENTER BACK LENGTH	62	64	66	68
E – SLEEVE LENGTH WITH CUFF	64	65,5	67	68,5

# FICHA TÉCNICA – IMPERMEABLE PARA MUJER ESSEN

CÓD. HH632

## COMPOSICIÓN

EXTERIOR:

100% nylon

INTERIOR:

Forro in tejido jersey

95% algodón

5% elastano

Mangas con foderro 100% poliéster

## DESCRIPCIÓN

Chubasquero de mujer con capucha, cierre con cremallera central, orificios de ventilación bajo las axilas, puños con elástico regulables con alamar y botón automático, dos bolsillos en la parte inferior cerrados con cremallera.

## TALLAS

S, M, L, XL, XXL

CE **ROSSINI.**

1ª categoría para riesgos mínimos



01 – AZUL



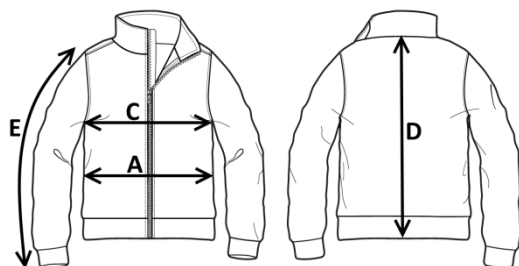
07 – ROJO



24 – CELESTE



24 – CELESTE



El margen de tolerancia productiva, respetando las dimensiones de la talla, puede ser de +/- 3%

SIZE - cm	S	M	L	XL
C – ½ CIRCUNFERENCIA TORÁCICA	47	49	51	53
A – ½ CIRCUNFERENCIA DE LA CINTURA	45	47,0	49	51,0
D – LONGITUD CENTRAL ESPALDA	62	64	66	68
E – LONGITUD DE LA MANGA HASTA LA MUÑECA	64	65,5	67	68,5

# FISA TEHNICA – K-WAY FEMEI ESSEN

COD. HH632

## MATERIAL

EXTERIOR:

100% nailon

INTERIOR:

Căptușeală din Jersey

95% bumbac 5% elastan

Mânci căptușite 100% din poliester

## DESCRIERE

K-Way de femei cu capișon, închidere cu fermoar central, orificii de aerisire la subraț, manșete cu elastic reglabile cu închizătoare și capsă automată, două buzunare inferioare închise cu fermoar.

## MĂRIMI

S, M, L, XL, XXL

CE... **ROSSINI.**

Categoria I pentru riscuri minime



01 – BLEUMARIN



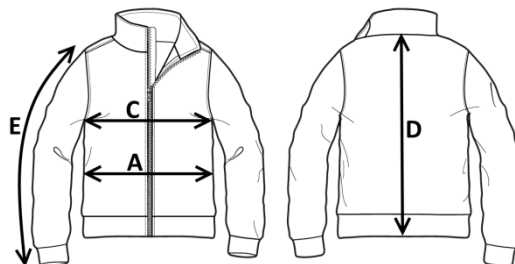
07 – ROȘU



24 – ALBASTRU DECHIS



24 – ALBASTRU DECHIS



Marja de toleranță a producției, respectând dimensiunile mărimii, poate fi de +/-3%.

SIZE - cm	S	M	L	XL
C – ½ CIRCUMFERINȚĂ TORACE	47	49	51	53
A – ½ CIRCUMFERINȚĂ TALIE	45	47,0	49	51,0
D – LUNGIME SPATE	62	64	66	68
E – LUNGIME MÂNECĂ CU MANȘETĂ	64	65,5	67	68,5