

SCHEDA TECNICA – GIUBBOTTO FLASHUP HI-VIS

COD. HH626

TESSUTO

100% poliestere



DESCRIZIONE

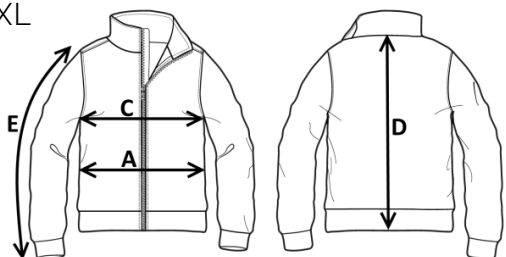
Giubbotto softshell alta visibilità con tessuto a tre strati e membrana TPU interna, dotato di illuminazione attiva realizzata con luci guida LED di Osram che garantisce **visibilità in qualsiasi condizione meteorologica e anche a lunga distanza**, doppie bande rifrangenti stampate a transfer con pattern diagonale alle maniche e al girovita.

Chiusura centrale con zip, maniche removibili con zip, due tasche laterali con zip, polsino interno in maglia elastica, fondo posteriore arrotondato con coulisse, cappuccio removibile applicato con zip, dotato di coulisse e chiusura con velcro, interno foderato in tricot alta visibilità, **zip orizzontale interna al fondo per agevolare la personalizzazione sulla schiena**, tasca interna con velcro dedicata alla power unit Osram per l'alimentazione delle luci guida.

POWERBANK INCLUSA che offre un'illuminazione omogenea per tutta la **durata di carica fino a 8 ore** e con una **durata di vita garantita fino a 2500 ore di servizio**.

TAGLIE

S, M, L, XL, XXL, XXXL



Il margine di tolleranza produttivo, nel rispetto delle dimensioni della taglia, può essere del +/- 3%

SIZE - cm	S	M	L	XL	XXL	XXXL
C – ½ CIRCONFERENZA TORACE	54	56	58	60	62	64
A – ½ CIRCONFERENZA VITA	54	56	58	60	62	64
D – LUNGHEZZA CENTRO DIETRO	68,5	70,5	72,5	74,5	76,5	78,5
E – LUNGHEZZA MANICA	64	66	68	70	72	74



Categoria II
EN ISO 13688:2013

EN ISO 20471:2013+A1:2016
CLASSE 2

25 LAVAGGI

ROSSINI.
TECH



42 – GIALLO/BLU



21 – ARANCIO/BLU



42 – GIALLO/BLU

DATA SHEET – FLASHUP HI-VIS JACKET

CODE HH626

FABRIC

100% polyester



DESCRIPTION

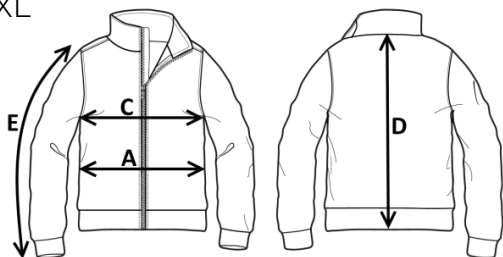
High visibility softshell jacket with three-layer fabric and internal TPU membrane, fitted with Osram's LED guide lights to guarantee **visibility in all weather conditions and even at long distances**, retroreflective bands fitted diagonally.

Central zip closure, zip-off sleeves, two side pockets with zipper, elastic knit inner cuff, rounded back bottom with drawstring, removable hood fitted with zipper, with drawstring and Velcro closure, high visibility tricot lined interior, **internal horizontal zip at the bottom to facilitate customization on the back**, internal pocket with Velcro for guide lights power unit Osram.

POWERBANK INCLUDED that provides even illumination throughout the entire **charge duration of up to 8 hours** and with a **guaranteed lifespan of up to 2500 hours of service**.

SIZES

S, M, L, XL, XXL, XXXL



Measurements may vary +/- 3%, tolerance within size scale

SIZE - cm	S	M	L	XL	XXL	XXXL
C – ½ CHEST CIRCUMFERENCE	54	56	58	60	62	64
A – ½ WAIST CIRCUMFERENCE	54	56	58	60	62	64
D – CENTER BACK LENGTH	68,5	70,5	72,5	74,5	76,5	78,5
E – SLEEVE LENGTH	64	66	68	70	72	74



Category II
EN ISO 13688:2013



EN ISO 20471:2013+A1:2016
CLASS 2

25 WASHED

ROSSINI.
TECH



42 – YELLOW/BLUE



21 – ORANGE/BLUE



42 – YELLOW/BLUE



FICHA TÉCNICA – CHAQUETA FLASHUP HI-VIS

CÓD. HH626

COMPOSICIÓN

100% poliéster

VENTAJAS DEL PRODUCTO



3000 mm WP / 300 MVP

DESCRIPCIÓN

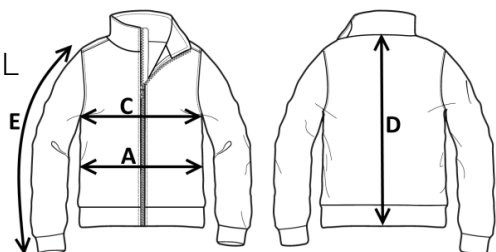
Chaqueta softshell de alta visibilidad con tejido de tres capas y membrana interna en TPU, dotada de iluminación activa realizada con luces led guía de Orsam que garantiza **visibilidad en cualquier condición meteorológica incluso a larga distancia**, con bandas retrorreflectantes en diagonal.

Cierre central con cremallera, mangas desmontables con cremallera, dos bolsillos laterales con cremallera, puño interno en punto elástico, parte inferior trasera redondeada con cordón regulador, capucha desmontable con cremallera, dotada de cordón regulador y cierre con velcro, interior forrado en tricot de alta visibilidad, cremallera horizontal interna en la parte inferior para facilitar la personalización en la espalda, bolsillo interno con velcro dedicado a la unidad de alimentación Orsam para las luces guía.

POWERBANK INCLUIDO que proporciona una iluminación uniforme durante toda la duración de la carga de hasta 8 horas y con una vida útil garantizada de hasta 2500 horas de servicio.

TALLAS

S, M, L, XL, XXL, XXXL



El margen de tolerancia productiva, respetando las dimensiones de la talla, puede ser de +/- 3%

SIZE - cm	S	M	L	XL	XXL	XXXL
C – ½ CIRCUNFERENCIA TORÁCICA	54	56	58	60	62	64
A – ½ CIRCUNFERENCIA DE LA CINTURA	54	56	58	60	62	64
D – LONGITUD CENTRAL ESPALDA	68,5	70,5	72,5	74,5	76,5	78,5
E – LONGITUD DE LA MANGA	64	66	68	70	72	74



Categoría II
EN ISO 13688:2013



EN ISO 20471:2013+A1:2016
CLASE 2

25 LAVADOS

ROSSINI.
TECH



42 –
AMARILLO/AZUL



21 –
NARANJA/AZUL



42 –
AMARILLO/AZUL

FISA TEHNICA – GEACĂ FLASHUP HI-VIS

COD. HH626

TESSUTO

100% poliester



DESCRIERE

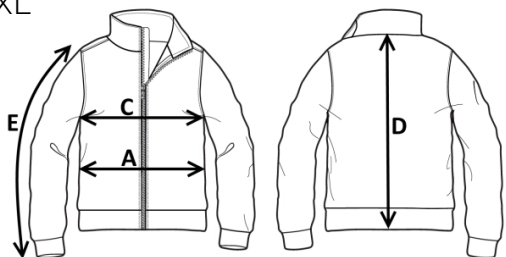
Geacă softshell de mare vizibilitate cu țesătură în trei straturi și membrană TPU internă, dotată cu iluminare activă cu lumini de ghidare LED produse de Osram care asigură vizibilitatea în orice condiții meteo, chiar și la distanțe mari, benzi reflectorizante aplicate diagonal.

Închidere centrală cu fermoar, mâneci detașabile cu fermoar, două buzunare laterale cu fermoar, manșetă internă din tricot elastic, parte inferioară din spate rotunjită cu șiret, glugă detașabilă aplicată cu fermoar, dotată cu șiret și închidere cu scai, căptușeală interioară din tricot de mare vizibilitate, fermoar orizontal interior în partea de jos pentru a înlesni personalizarea pe spate, buzunar interior cu scai pentru unitatea de alimentare a luminilor Osram.

POWERBANK INCLUS, care oferă iluminare uniformă pe toată durata încărcării de până la 8 ore și cu o durată de viață garantată de până la 2500 de ore de serviciu.

MĂRIMI

S, M, L, XL, XXL, XXXL



Marja de toleranță a producției, respectând dimensiunile mărimii, poate fi de +/-3%.

SIZE - cm	S	M	L	XL	XXL	XXXL
C – ½ CIRCUMFERINȚĂ TORACE	54	56	58	60	62	64
A – ½ CIRCUMFERINȚĂ TALIE	54	56	58	60	62	64
D – LUNGIME SPATE	68,5	70,5	72,5	74,5	76,5	78,5
E – LUNGIME MÂNECĂ	64	66	68	70	72	74



Categoria II
EN ISO 13688:2013



EN ISO 20471:2013+A1:2016
CLASA 2

25 SPĂLĂRI

ROSSINI.
TECH



42 – GALBEN/
BLEUMARIN



21 – PORTOCALIU/
BLEUMARIN



42 –
GALBEN/BLEUMARIN



FICHE TECHNIQUE – BLOUSON FLASHUP HI-VIS

CODE HH626

TISSU

100 % polyester



DESCRIPTION

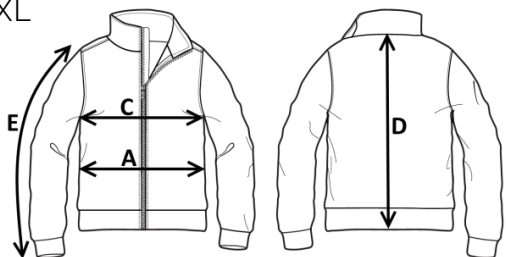
Blouson softshell haute visibilité avec tissu à trois couches et membrane TPU interne, dotée d'un éclairage actif réalisé avec des lumières guides LED d'Osram qui garantit la **visibilité dans toutes les conditions météorologiques et même à longue distance**, doubles bandes réfléchissantes imprimées à transfert avec motif diagonal aux manches et à la taille.

Fermeture centrale avec fermeture Éclair, manches amovibles avec fermeture Éclair, deux poches latérales avec fermeture Éclair, poignet interne en tricot élastique, fond arrière arrondi avec cordon de serrage, capuche amovible appliquée avec fermeture Éclair, dotée de cordon de serrage et fermeture Éclair, intérieur doublé en tricot haute visibilité, fermeture Éclair horizontale interne au fond pour faciliter la personnalisation dans le dos, poche intérieure avec velcro dédiée à la power unit Osram pour l'alimentation des feux de guidage.

POWERBANK INCLUSE qui offre un éclairage homogène pendant toute la **durée de charge jusqu'à 8 heures** et avec une durée de vie garantie jusqu'à **2500 heures de service**.

TAILLES

S, M, L, XL, XXL, XXXL



La marge de tolérance de production, dans le respect des dimensions de la taille, peut être de +/- 3 %

SIZE - cm	S	M	L	XL	XXL	XXXL
C – ½ TOUR DE POITRINE	54	56	58	60	62	64
A – ½ TOUR DE TAILLE	54	56	58	60	62	64
D – LONGUEUR CENTRE ARRIERE	68,5	70,5	72,5	74,5	76,5	78,5
E – LONGUEUR MANCHE	64	66	68	70	72	74



Catégorie II
EN ISO 13688:2013



EN ISO 20471:2013+A1:2016
CLASSE 2

25 LAVAGES

ROSSINI.
TECH



42 – GIALLO/BLU



21 – ARANCIO/BLU



42 – GIALLO/BLU