

**SCHEDA TECNICA – GIUBBOTTO SOFTSHELL NEW NYBORG**  
**COD. HH621**

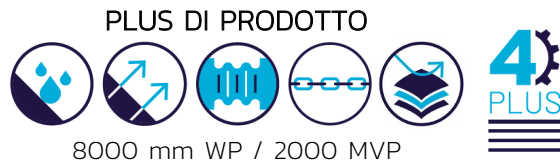
**rossini.**  
**TECH**

CE...

1° categoria per rischi minimi

**TESSUTO**

94% poliestere  
 6% spandex



**DESCRIZIONE**

Giubbotto realizzato in tessuto *Softshell a tre strati* con chiusura anteriore con zip waterproof, cappuccio con coulisse e removibile con zip.

Un taschino interno al petto destro chiuso con zip, due tasche inferiori chiuse con zip waterproof, fori di aerazione sotto ascelle e su schiena.

Polsi interni in maglia elastica, fondo posteriore arrotondato con inserti di colore a contrasto, coulisse al fondo del capo, profili rifrangenti anteriori, posteriori e lungo le maniche.



ZX – BLU/NERO



XG – ROYAL/NERO



ZY – NERO/GRIGIO



GY – GRIGIO/NERO



VI – VERDE/NERO



49 – ROSSO/NERO

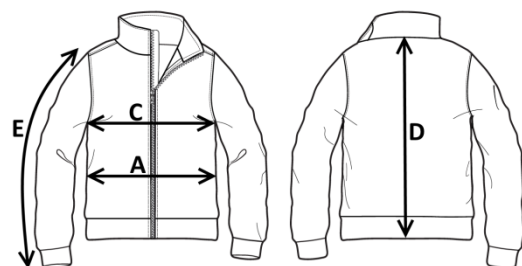


ZX – BLU/NERO



**TAGLIE**

S, M, L, XL, XXL, XXXL, 4XL, 5XL



Il margine di tolleranza produttivo, nel rispetto delle dimensioni della taglia, può essere del +/- 3%

SIZE - cm	S	M	L	XL	XXL	XXXL	4XL	5XL
C – ½ CIRCONFERENZA TORACE	53	55	57	59	61	63	67	71
A – ½ CIRCONFERENZA VITA	53	55	57	59	61	63	67	71
D – LUNGHEZZA CENTRO DIETRO	68,5	70,5	72,5	74,5	76,5	78,5	80,5	82,5
E – LUNGHEZZA MANICA CON POLSO	64	66	68	70	72	74	76	78

# TECHNICAL SHEET – NEW NYBORG SOFTSHELL JACKET

CODE HH621

rossini.  
TECH

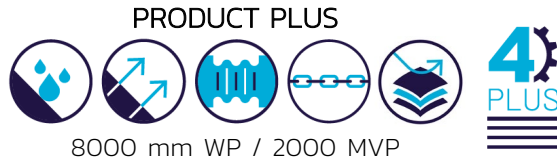
CE

1ST CATEGORY FOR MINIMUM RISKS

## FABRIC

94% polyester

6% spandex



## DESCRIPTION

Jacket made of *three-layer Softshell fabric*, waterproof zip front closure, hood with drawstring and removable with zip.

One internal breast pocket with zip closure, two lower pockets with waterproof zip closure, ventilation openings under the armpits and at the back.

Inner elastic knitted cuffs, rounded back hem with contrasting colour inserts, drawstring closure at the bottom, reflective outlines at the front, back and along the sleeves.



ZX – BLUE/BLACK



XG – ROYAL/BLACK



ZY – BLACK/GREY



GY – GREY/BLACK



VI – GREEN/BLACK



49 – RED/BLACK



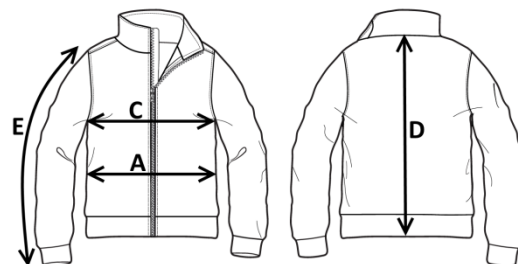
ZX – BLUE/BLACK



## SIZES

S, M, L, XL, XXL, XXXL, 4XL, 5XL

Measurements may vary +/- 3%, tolerance within size scale



SIZE - cm	S	M	L	XL	XXL	XXXL	4XL	5XL
C – ½ CHEST CIRCUMFERENCE	53	55	57	59	61	63	67	71
A – ½ WAIST CIRCUMFERENCE	53	55	57	59	61	63	67	71
D – CENTER BACK LENGTH	68,5	70,5	72,5	74,5	76,5	78,5	80,5	82,5
E – SLEEVE LENGTH WITH CUFF	64	66	68	70	72	74	76	78

 FICHA TÉCNICA – CHAQUETA SOFTSHELL NEW NYBORG  
CÓD. HH621

**rossini.**  
TECH

CE...

1ª categoría para riesgos mínimos



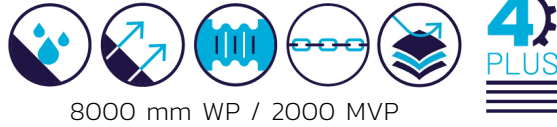
ZX – AZUL/NEGRO



COMPOSICIÓN

94% poliéster  
6% spandex

VENTAJAS DEL PRODUCTO



DESCRIPCIÓN

Chaqueta en tejido *Softshell de 3 capas*, cierre frontal de cremallera waterproof, capucha extraíble con cremallera y cordón regulador.

Un bolsillo interno a la derecha del pecho cerrado con cremallera, dos bolsillos en la parte inferior cerrados con cremallera waterproof, orificios de ventilación bajo las axilas y en la espalda.

Puños internos de punto elástico, parte inferior trasera redondeada con detalles de color en contraste, cordón regulador en la parte de abajo, líneas reflectantes por delante, por detrás y a lo largo de las mangas.



ZX – AZUL/NEGRO



XG – AZUL REAL/NEGRO



ZY – NEGRO/GRIS



GY – GRIS/NEGRO



VI – VERDE/NEGRO

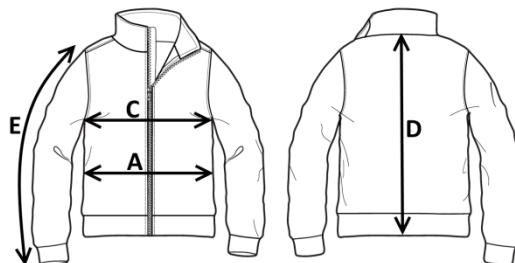


49 – ROJO/NEGRO

TALLAS

S, M, L, XL, XXL, XXXL, 4XL, 5XL

El margen de tolerancia productiva, respetando las dimensiones de la talla, puede ser de +/- 3%



SIZE - cm	S	M	L	XL	XXL	XXXL	4XL	5XL
C – ½ CIRCUNFERENCIA TORÁCICA	53	55	57	59	61	63	67	71
A – ½ CIRCUNFERENCIA DE LA CINTURA	53	55	57	59	61	63	67	71
D – LONGITUD CENTRAL ESPALDA	68,5	70,5	72,5	74,5	76,5	78,5	80,5	82,5
E – LONGITUD DE LA MANGA HASTA LA MUÑECA	64	66	68	70	72	74	76	78

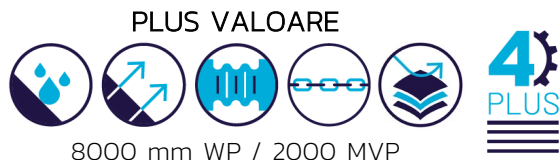
# FISA TEHNICA – GEACĂ SOFTSHELL NEW NYBORG

COD. HH621

## MATERIAL

94% poliester

6% spandex



## DESCRIERE

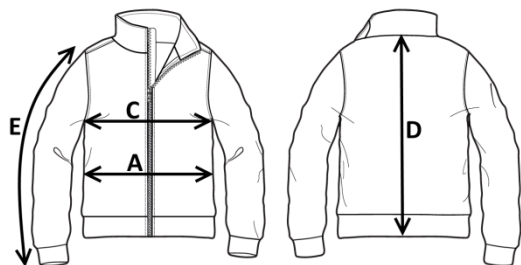
Geacă confecționată din țesătură *Softshell* cu 3 *straturi*, închidere în față cu fermoar central waterproof, capișon detașabil cu fermoar și cordon inserat.

Un buzunar interior pe piept în partea dreaptă, închis cu fermoar, două buzunare inferioare închise cu fermoar waterproof, orificii pentru aerisire la subraț și la spate.

Manșete interioare din material elastic, parte inferioară spate rotunjită, cu inserții de culoare contrastantă, cordon de închidere inserat în partea inferioară, profiluri reflectorizante față, spate și de-a lungul mânecilor.

## MĂRIMI

S, M, L, XL, XXL, XXXL, 4XL, 5XL



Marja de toleranță a producției, respectând dimensiunile mărimii, poate fi de +/-3%.

SIZE - cm	S	M	L	XL	XXL	XXXL	4XL	5XL
C – ½ CIRCUMFERINȚĂ TORACE	53	55	57	59	61	63	67	71
A – ½ CIRCUMFERINȚĂ TALIE	53	55	57	59	61	63	67	71
D – LUNGIME SPATE	68,5	70,5	72,5	74,5	76,5	78,5	80,5	82,5
E – LUNGIME MÂNECĂ CU MANȘETĂ	64	66	68	70	72	74	76	78

rossini.  
TECH

CE

Categoria I pentru riscuri minime



ZX – BLEUMARIN/NEGRU



XG – ROYAL/NEGRU



ZY – NEGRU/GRI



GY – GRI/NEGRU



VI – VERDE/NEGRU



49 – ROȘU/NEGRU



ZX – BLEUMARIN/NEGRU

# FICHE TECHNIQUE – BLOUSON SOFTSHELL NEW NYBORG

## CODE HH621

rossini.  
TECH

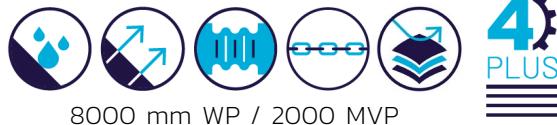


I Catégorie pour les risques minimaux

### TISSU

94% polyester  
6% spandex

### LES ATOUTS



### DESCRIPTION

Blouson réalisé en tissu *Softshell à trois couches* avec fermeture à l'avant avec fermeture Éclair imperméable, capuche avec cordon de serrage et amovible avec fermeture Éclair.

Une petite poche intérieure sur la poitrine droite fermée par une fermeture Éclair, deux poches inférieures fermées par une fermeture Éclair imperméable, trous d'aération sous les aisselles et sur le dos.

Poignets internes en tricot élastique, fond arrière arrondi avec inserts de couleur contrastée, cordon de serrage au bas du vêtement, bords réfléchissants à l'avant, à l'arrière et le long des manches.

### TAILLES

S, M, L, XL, XXL, XXXL, 4XL, 5XL



ZX – BLEU/NOIR



XG – ROYAL/NOIR



ZY – NOIR/GRIS



GY – GRIS/NOIR



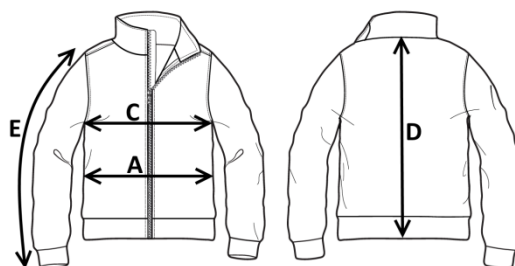
VI – VERT/NOIR



49 – ROUGE/NOIR



ZX – BLEU/NOIR



La marge de tolérance de production, dans le respect des dimensions de la taille, peut être de +/- 3 %

SIZE - cm	S	M	L	XL	XXL	XXXL	4XL	5XL
C – ½ TOUR DE POITRINE	53	55	57	59	61	63	67	71
A – ½ TOUR DE TAILLE	53	55	57	59	61	63	67	71
D – LONGUEUR CENTRE ARRIÈRE	68,5	70,5	72,5	74,5	76,5	78,5	80,5	82,5
E – LONGUEUR MANCHE AVEC POIGNET	64	66	68	70	72	74	76	78