

SCHEMA TECNICA – GIUBBOTTO SOFTSHELL SHETLAND

COD. HH620

TESSUTO

94% poliestere

6% spandex

PLUS DI PRODOTTO



8000 mm WP / 2000 MVP

CE

1° categoria per rischi minimi

ROSSINI.
TECH

DESCRIZIONE

Giubbotto in tessuto *Softshell a tre strati*, chiusura con zip centrale, cappuccio con coulisse e velcro di chiusura applicato al giubbotto tramite zip.

Un taschino interno al petto destro chiuso con zip, inserti di colore a contrasto lungo i fianchi, due tasche inferiori chiuse con zip.

Polsi interni in maglia elastica, fondo posteriore arrotondato, coulisse al fondo del capo.



ZX – BLU/NERO



ZY – NERO/GRIGIO

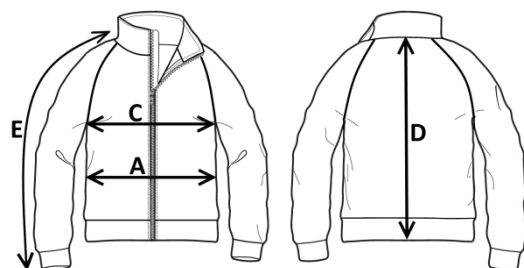


ZX – BLU/NERO



TAGLIE

S, M, L, XL, XXL



Il margine di tolleranza produttivo, nel rispetto delle dimensioni della taglia, può essere del +/- 3%

SIZE - cm	S	M	L	XL	XXL
C – ½ CIRCONFERENZA TORACE	55	57	59	61	63
A – ½ CIRCONFERENZA VITA	55	57	59	61	63
D – LUNGHEZZA CENTRO DIETRO	70	72	74	76	78
E – LUNGHEZZA MANICA + SPALLA	78	79,5	81	82,5	84

🇬🇧 TECHNICAL SHEET – SHETLAND SOFTSHELL JACKET

CODE HH620

FABRIC

94% polyester
6% spandex

PRODUCT PLUS



8000 mm WP / 2000 MVP



1ST CATEGORY
FOR MINIMUM RISKS

rossini.
TECH

DESCRIPTION

Jacket made of *three-layer Softshell fabric*, with central zip, hood with drawstring and Velcro closure attached to the jacket by zip.

One internal breast pocket on the right with zip closure, contrasting colour inserts along the waist, two lower pockets with zip closure.

Inner cuffs in elasticated knit fabric, rounded back and drawstrings at the bottom. Inner cuffs in elasticated knit fabric, rounded back and drawstrings at the bottom.



ZX – BLUE/BLACK



ZY – BLACK/GREY

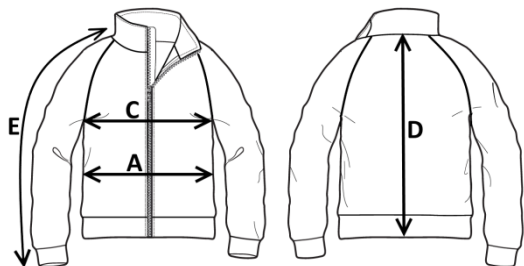


ZX – BLUE/BLACK



SIZES

S, M, L, XL, XXL



Measurements may vary +/- 3%, tolerance within size scale

SIZE - cm	S	M	L	XL	XXL
C – ½ CHEST CIRCUMFERENCE	55	57	59	61	63
A – ½ WAIST CIRCUMFERENCE	55	57	59	61	63
D – CENTER BACK LENGTH	70	72	74	76	78
E – SLEEVE LENGTH + SHOULDER	78	79,5	81	82,5	84

FICHA TÉCNICA – CHAQUETA SOFTSHELL SHETLAND

CÓD. HH620

COMPOSICIÓN

94% poliéster
6% spandex

VENTAJAS DEL PRODUCTO



8000 mm WP / 2000 MVP

DESCRIPCIÓN

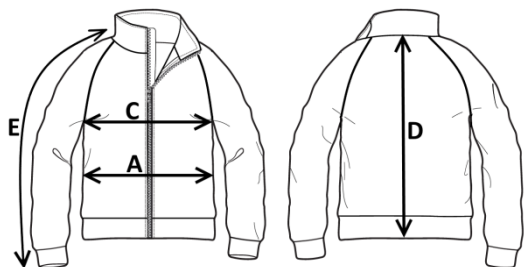
Chaqueta en tejido *Softshell de 3 capas*, con cierre de cremallera central, capucha con cordón regulador y velcro de cierre unida a la chaqueta mediante cremallera.

Un bolsillo interno a la derecha del pecho cerrado con cremallera, aplicaciones de color en contraste en los lados, dos bolsillos en la parte inferior cerrados con cremallera.

Puños internos de punto elástico, parte inferior trasera redondeada, cordón regulador en la parte de abajo.

TALLAS

S, M, L, XL, XXL



El margen de tolerancia productiva, respetando las dimensiones de la talla, puede ser de +/- 3%

SIZE - cm	S	M	L	XL	XXL
C – ½ CIRCUNFERENCIA TORÁCICA	55	57	59	61	63
A – ½ CIRCUNFERENCIA DE LA CINTURA	55	57	59	61	63
D – LONGITUD CENTRAL ESPALDA	70	72	74	76	78
E – LONGITUD DE LA MANGA + HOMBRO	78	79,5	81	82,5	84

ROSSINI.
TECH

CE

1ª categoría
para riesgos mínimos



ZX – AZUL/NEGRO



ZY – NEGRO/GRIS



ZX – AZUL/NEGRO



FISA TEHNICA – GEACĂ SOFTSHELL SHETLAND

COD. HH620

MATERIAL

94% poliester

6% spandex

PLUS VALOARE



8000 mm WP / 2000 MVP

CE

Categoria I
pentru riscuri minime

ROSSINI.
TECH

DESCRIERE

Geacă confecționată din țesătură *Softshell cu 3 straturi*, cu închidere cu fermoar central, capișon cu cordon inserat și închizătoare cu scai aplicată pe geacă prin intermediul fermoarului. Un buzunar interior pe piept în partea dreaptă, închis cu fermoar, inserții de culoare contrastantă pe șolduri, două buzunare inferioare închise cu fermoar. Manșete interioare din material elastic, parte inferioară spate rotunjită, cordon de strângere în partea inferioară.



ZX –BLEUMARIN/NEGRU



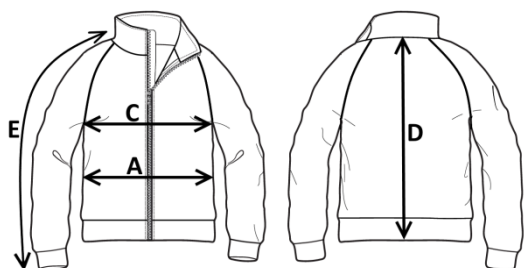
ZY – NEGRU/GRI



ZX –BLEUMARIN/NEGRU

MĂRIMI

S, M, L, XL, XXL



Marja de toleranță a producției, respectând dimensiunile mărimii, poate fi de +/-3%.

SIZE - cm	S	M	L	XL	XXL
C – ½ CIRCUMFERINȚĂ TORACE	55	57	59	61	63
A – ½ CIRCUMFERINȚĂ TALIE	55	57	59	61	63
D – LUNGIME SPATE	70	72	74	76	78
E – LUNGIME MÂNECĂ + UMĂR	78	79,5	81	82,5	84

FICHE TECHNIQUE – BLOUSON SOFTSHELL SHETLAND

CODE HH620

TISSU

94% polyester,
6% spandex

PLUS DE PRODUIT



8000 mm WP / 2000 MVP

CE

I Catégorie pour
les risques
minimaux

rossini.
TECH

DESCRIPTION

Blouson réalisé en tissu *Softshell à trois couches*, avec fermeture Éclair centrale, capuche avec cordon de serrage et velcro de fermeture appliqué sur la veste par une fermeture Éclair.

Une petite poche intérieure sur la poitrine droite fermée par une fermeture Éclair, inserts de couleur contrastée le long des côtés, deux poches inférieures fermées par une fermeture Éclair.

Poignets internes en tricot élastique, fond arrière arrondi, cordon de serrage au bas du vêtement.



ZX – BLEU/NOIR



ZY – NOIR/GRIS

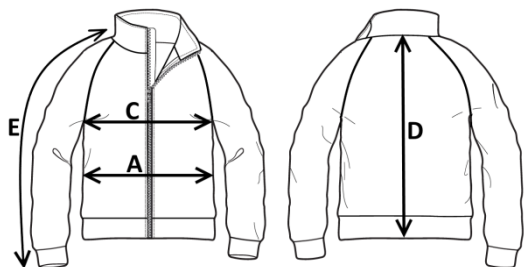


ZX – BLEU/NOIR



TAILLES

S, M, L, XL, XXL



La marge de tolérance de production, dans le respect des dimensions de la taille, peut être de +/- 3 %

SIZE - cm	S	M	L	XL	XXL
C – ½ TOUR DE POITRINE	55	57	59	61	63
A – ½ TOUR DE TAILLE	55	57	59	61	63
D – LONGUEUR CENTRE ARRIERE	70	72	74	76	78
E – LONGUEUR MANCHE+ÉPAULE	78	79,5	81	82,5	84