

SCHEDA TECNICA – PARKA MULTINORMA HI-VIS

COD. HH330

TESSUTO

ESTERNO

ALTA VISIBILITÀ: Oxford 300D spalmato in PVC, 98% poliestere, 2% antistatico

INTERNO

Fodera 100% cotone flame retardant

Imbottitura 100% poliestere flame retardant

DESCRIZIONE

Parka imbottito con chiusura centrale con zip coperta da coprzip chiuso con punti velcro, collo alto, cappuccio regolabile da coulisse richiudibile nel collo con chiusura in velcro.

Un taschino applicato al petto destro chiuso con velcro.

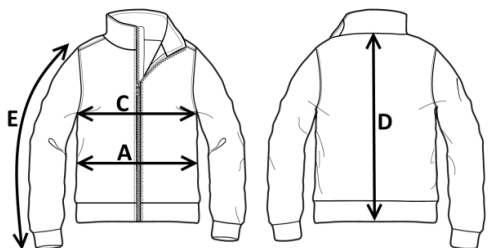
Etichetta interna con registro numero lavaggi e dati personali, un taschino a filetto chiuso con punto velcro nella parte interna del petto sinistro, polso regolabile con velcro.

Due tasconi inferiori coperti da aletta, polso interno elasticizzato per maggiore comfort e protezione.

Inseri di tessuto di colore a contrasto, strisce rifrangenti anteriori e posteriori.

TAGLIE

S, M, L, XL, XXL, XXXL, 4XL, 5XL



Il margine di tolleranza produttivo, nel rispetto delle dimensioni della taglia, può essere del +/- 3%

SIZE - cm	S	M	L	XL	XXL	XXXL	4XL	5XL
C – ½ CIRCONFERENZA TORACE	60	62,5	65	67,5	70	72,5	76,5	80,5
A – ½ CIRCONFERENZA VITA	59,5	62	64,5	67	69,5	72	76	80
D – LUNGHEZZA CENTRO DIETRO	82	73	84	85	86	87	88	89
E – LUNGHEZZA MANICA	63	65	66	67	68	69	70	71

ROSSINI.
TECH

CE

CATEGORIA II

EN ISO 13688:2022

EN ISO 14116:2015

EN 343:2019

EN 1149-5:2018

EN ISO 20471:2017 CLASSE 2

EN 13034:2005+A1:2009

EN 14058:2017+A1:2023



42 - GIALLO/BLU

TECHNICAL SHEET – MULTINORM HI-VIS PARKA

CODE HH330

FABRIC

EXTERNAL

HIGH VISIBILITY: Oxford 300D coated with PVC, 98% polyester, 2% antistatic

INTERNAL

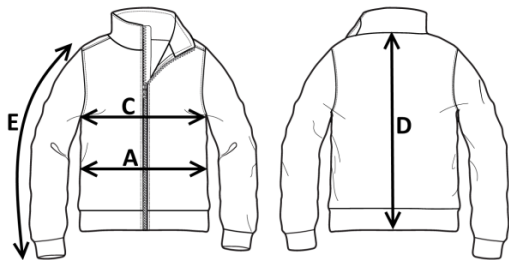
100% cotton flame retardant lining
100% polyester flame retardant padding

DESCRIPTION

Padded parka with Central zip closure covered with zip cover with Velcro, high neck, adjustable drawstring hood with velcro closure. One patch pocket on the right chest with velcro closure. Internal label with number of washings and personal data register. One small welt pocket closed with Velcro on the inside of the left chest. Two large lower pockets covered with flap, cuff with Velcro adjustable fastener, inner wrist elastic for added comfort and protection. Fabric inserts in contrasting colour, reflective stripes at the front and back.

SIZES

S, M, L, XL, XXL, XXXL, 4XL, 5XL



Measurements may vary +/- 3%, tolerance within size scale

SIZE - cm	S	M	L	XL	XXL	XXXL	4XL	5XL
C – ½ CHEST CIRCUMFERENCE	60	62,5	65	67,5	70	72,5	76,5	80,5
A – ½ WAIST CIRCUMFERENCE	59,5	62	64,5	67	69,5	72	76	80
D – CENTER BACK LENGTH	82	73	84	85	86	87	88	89
E – SLEEVE LENGTH	63	65	66	67	68	69	70	71

rossini.
TECH

CE


CATEGORY II


EN ISO 13688:2022


 EN ISO 14116:2015

 EN 343:2019

 EN 1149-5:2018

 EN ISO 20471:2017 CLASS 2

 EN 13034:2005+A1:2009

 EN 14058:2017+A1:2023



42 – YELLOW/BLUE

 **FICHA TÉCNICA – PARKA MULTINORMA HI-VIS**
CÓD. HH330

ROSSINI.
TECH



COMPOSICIÓN

EXTERNO

ALTA VISIBILIDAD: Oxford 300D recubierto de PVC, 98% poliéster, 2% antiestático

INTERNO

Forro 100% algodón ignífugo
Acolchado 100% poliéster ignífugo

DESCRIPCIÓN

Parka acolchada con cierre central cerrada con puntos velcro, cuello alto, capucha ajustable con cordón resellable en el cuello con cierre de velcro. Un Bolsillo en el lado derecho del pecho cerrado con velcro. Etiqueta interna con registro del número de lavados y datos personales. Un bolsillo de ojal cerrado con punto velcro en la parte interna del pecho izquierdo, puño ajustable con velcro. Dos bolsillos inferiores cubiertos por solapa, puño interior elástico para mayor comodidad y protección. Motivos de tejido de color a contraste, tiras reflectantes delanteras y traseras.

CE


CATEGORÍA II


EN ISO 13688:2022


 EN ISO 14116:2015

 EN 343:2019

 EN 1149-5:2018

 EN ISO 20471:2017 CLASE 2

 EN 13034:2005+A1:2009

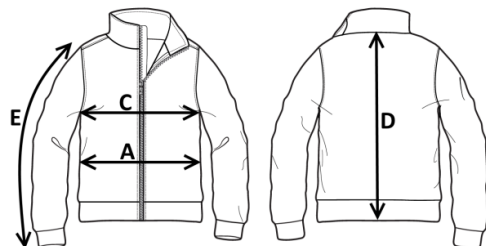
 EN 14058:2017+A1:2023



42 – AMARILLO/AZUL

TALLAS

S, M, L, XL, XXL, XXXL, 4XL, 5XL



El margen de tolerancia productiva, respetando las dimensiones de la talla, puede ser de +/- 3%

SIZE - cm	S	M	L	XL	XXL	XXXL	4XL	5XL
C – ½ CIRCUNFERENCIA TORÁCICA	60	62,5	65	67,5	70	72,5	76,5	80,5
A – ½ CIRCUNFERENCIA DE LA CINTURA	59,5	62	64,5	67	69,5	72	76	80
D – LONGITUD CENTRAL ESPALDA	82	73	84	85	86	87	88	89
E – LONGITUD DE LA MANGA	63	65	66	67	68	69	70	71

FISA TEHNICA – PARKA MULTINORM HI-VIS

COD. HH330

MATERIAL

EXTERIOR

ÎNALTĂ VIZIBILITATE: Oxford 300D întins din PVC 98% poliester, 2% antistatic.

INTERIOR

Căptușeală ignifugă 100% bumbac

Căptușeală interioară ignifugă 100% poliester

DESCRIERE

Parka căptușită cu fermoar central acoperit cu Velcro, gât înalt, glugă reglabilă cu șnur cu închidere cu Velcro.

Un buzunar plasat pe pieptul drept cu închidere cu Velcro.

Etichetă internă cu numărul de spălări și registrul datelor personale.

Un buzunar mic cu refilet închis cu Velcro pe interiorul pieptului stâng.

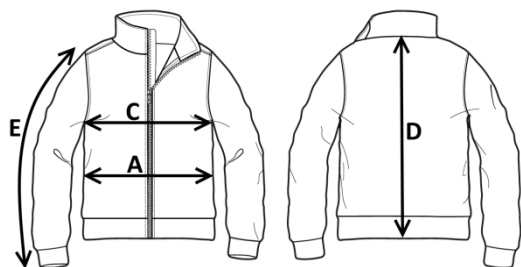
Două buzunare inferioare mari acoperite cu clapetă, manșetă cu închidere reglabilă cu Velcro.

Elastic interior pentru încheietura mâinii pentru un plus de confort și protecție.

Insertii din țesătură în culoare contrastantă, dungi reflectorizante în față și în spate.

MĂRIMI

S, M, L, XL, XXL, XXXL, 4XL, 5XL



Marja de toleranță a producției, respectând dimensiunile mărimii, poate fi de +/-3%.

SIZE - cm	S	M	L	XL	XXL	XXXL	4XL	5XL
C – ½ CIRCUMFERINȚĂ TORACE	60	62,5	65	67,5	70	72,5	76,5	80,5
A – ½ CIRCUMFERINȚĂ TALIE	59,5	62	64,5	67	69,5	72	76	80
D – LUNGIME SPATE	82	73	84	85	86	87	88	89
E – LUNGIME MÂNECĂ	63	65	66	67	68	69	70	71

ROSSINI.
TECH

CE

CATEGORIA II

EN ISO 13688:2022

EN ISO 14116:2015

EN 343:2019

EN 1149-5:2018

EN ISO 20471:2017 CLASA 2

EN 13034:2005+A1:2009

EN 14058:2017+A1:2023



42 – GALBEN/BLEUMARIN

FICHE TECHNIQUE – PARKA MULTINORME HI-VIS
CODE HH330

ROSSINI.
TECH



TISSU

EXTERNE

HAUTE VISIBILITÉ: Oxford 300D enduit de PVC, 98% polyester, 2% antistatique

INTERNE

Doublure 100% coton ignifuge

Rembouillage 100% polyester ignifuge

DESCRIPTION

Parka rembourée avec Fermeture Éclair centrale recouvert d'une housse zippée avec velcro, col montant, capuche réglable par cordon de serrage refermable dans le cou avec fermeture velcro.

Une poche plaquée sur la poitrine droite fermée avec velcro.

Étiquette interne avec enregistrement du nombre de lavages et des données à caractère personnel, une petite poche passepoilée fermée par Velcro à l'intérieur de la poitrine gauche, poignet réglable par Velcro.

Deux grandes poches inférieures recouvertes d'un rabat, poignet intérieur élastique pour plus de confort et de protection.

Inserts en tissu de couleur contrastée, rayures réfléchissantes à l'avant et à l'arrière.



CATÉGORIE II

EN ISO 13688:2022

EN ISO 14116:2015

EN 343:2019

EN 1149-5:2018

EN ISO 20471:2017 CLASSE 2

EN 13034:2005+A1:2009

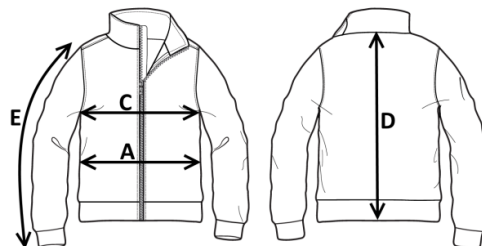
EN 14058:2017+A1:2023



42 – JAUNE/BLEU

TAILLES

S, M, L, XL, XXL, XXXL, 4XL, 5XL



La marge de tolérance de production, dans le respect des dimensions de la taille, peut être de +/- 3 %

SIZE - cm	S	M	L	XL	XXL	XXXL	4XL	5XL
C – ½ TOUR DE POITRINE	60	62,5	65	67,5	70	72,5	76,5	80,5
A – ½ TOUR DE TAILLE	59,5	62	64,5	67	69,5	72	76	80
D – LONGUEUR CENTRE ARRIERE	82	73	84	85	86	87	88	89
E – LONGUEUR MANCHE	63	65	66	67	68	69	70	71