

# SCHEDA TECNICA – COMPLETO ANTI-PIOGGIA HI-VIS

COD. HH309

## TESSUTO

100% poliestere Oxford PU

## DESCRIZIONE

**GIACCA:** Chiusura anteriore con zip coperta da patella chiusa con bottoni automatici, cappuccio con coulisse di chiusura, carré posteriore con fori di aerazione, doppie strisce rifrangenti, polsino interno con elastico, due tasche inferiori applicate e chiuse con aletta, foro di aerazione sotto le ascelle.

**PANTALONE:** Elastico su tutto il girovita, due aperture laterali, apertura alla patta chiusa con bottone automatico, fondo gamba richiudibile con bottone automatico, doppie bande rifrangenti.

**rossini.**  
TECH



II<sup>a</sup> categoria  
EN ISO 13688:2013  
EN ISO 20471:2013+A1:2016



CLASSE 3 per completo o solo giacca  
CLASSE 2 per solo pantalone



3  
3 EN 343:2019

25 LAVAGGI



08 – GIALLO



08 – GIALLO

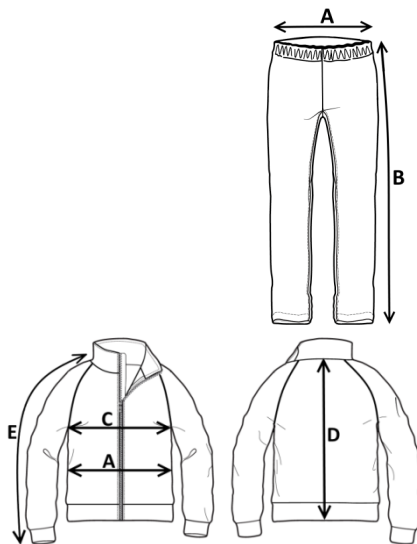


09 – ARANCIO



## TAGLIE

S, M, L, XL, XXL, XXXL



Il margine di tolleranza produttivo, nel rispetto delle dimensioni della taglia, può essere del +/- 3%

SIZE - cm	S	M	L	XL	XXL	XXXL
A – ½ CIRCONF. VITA (ELASTICO TESO)	57	58	61	63	65	67
B – LUNGHEZZA FIANCO	105	108	117	118	123	128

SIZE - cm	S	M	L	XL	XXL	XXXL
C – ½ CIRCONFERENZA TORACE	62	64	66	68	70	72
A – ½ CIRCONFERENZA VITA	62	64	66	68	70	72
D – LUNGHEZZA CENTRO DIETRO	79	81	83	85	87	89
E – LUNGHEZZA MANICA + SPALLA	78	80	82	84	86	88

 **TECHNICAL SHEET – HI-VIS RAIN CREW**  
CODE HH309

**FABRIC**

100% polyester Oxford PU

**DESCRIPTION**

**JACKET:** Front zip closure covered by a flap with snap buttons, hood with drawstring closure, back yoke with ventilation openings, double reflective bands, elasticated inner cuff, two lower patch pockets with flaps, ventilation openings under the armpits.

**TROUSERS:** Elastic around the waistline, two side openings, flap opening with snap button closure, adjustable leg bottoms with snap button, double reflective bands.



2ND CATEGORY  
EN ISO 13688:2013

EN ISO 20471:2013+A1:2016



CLASS 3 for full suit or jacket only  
CLASS 2 for trousers



<sup>3</sup>/<sub>3</sub> EN 343:2019

25 WASHES



08 – YELLOW



08 – YELLOW

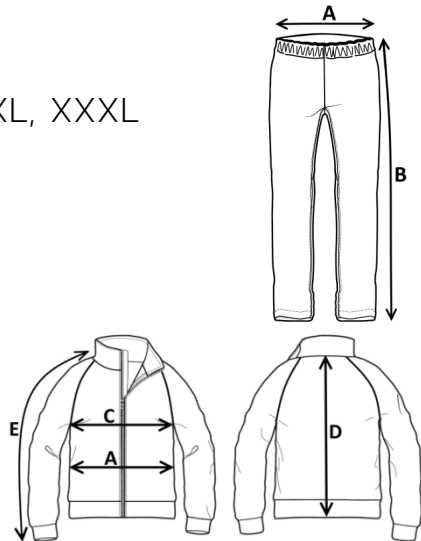


09 – ORANGE




**SIZES**

S, M, L, XL, XXL, XXXL



Measurements may vary +/- 3%, tolerance within size scale

SIZE - cm	S	M	L	XL	XXL	XXXL
A – ½ WAIST CIRCUMFERENCE (STRETCH ELASTIC)	57	58	61	63	65	67
B – OUTSEAM	105	108	117	118	123	128
SIZE - cm	S	M	L	XL	XXL	XXXL
C – ½ CHEST CIRCUMFERENCE	62	64	66	68	70	72
A – ½ WAIST CIRCUMFERENCE	62	64	66	68	70	72
D – CENTER BACK LENGTH	79	81	83	85	87	89
E – SLEEVE LENGTH + SHOULDER	78	80	82	84	86	88

 **FICHA TÉCNICA – TRAJE DE AGUA HI-VIS**  
CÓD. HH309

**COMPOSICIÓN**

100% poliéster Oxford PU

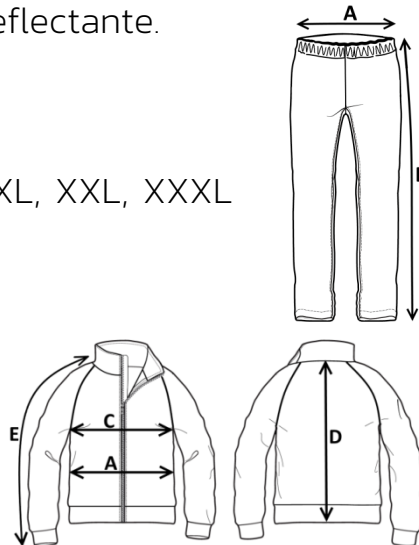
**DESCRIPCIÓN**

**CHAQUETA:** Cierre frontal con cremallera cubierta por solapa cerrada con botones automáticos, capucha con cordón regulador, canesú posterior con orificios de ventilación, doble tira reflectante, puño interno con elástico, dos bolsillos de parche en la parte inferior cerrados con solapa, orificio de ventilación bajo las axilas.

**PANTALÓN:** Elástico alrededor de toda la cintura, dos aberturas laterales, abertura de solapa con botón automático, la parte final de la pierna se puede cerrar mediante botón automático, doble banda reflectante.

**TALLAS**

S, M, L, XL, XXL, XXXL



IIª categoría  
EN ISO 13688:2013  
EN ISO 20471:2013+A1:2016



CLASE 3 para CHAQUETA+ PANTALÓN /  
solo para CHAQUETA  
CLASE 2 solo para PANTALÓN



3  
3 EN 343:2019

25 LAVADOS



08 – AMARILLO



09 – NARANJA



08 – AMARILLO



El margen de tolerancia productiva, respetando las dimensiones de la talla, puede ser de +/- 3%

SIZE - cm	S	M	L	XL	XXL	XXXL
A – ½ CIRCUNFERENCIA DE LA CINTURA (elástico expandido)	57	58	61	63	65	67
B – LONGITUD DE CADERA	105	108	117	118	123	128

SIZE - cm	S	M	L	XL	XXL	XXXL
C – ½ CIRCUNFERENCIA TORÁCICA	62	64	66	68	70	72
A – ½ CIRCUNFERENCIA DE LA CINTURA	62	64	66	68	70	72
D – LONGITUD CENTRAL ESPALDA	79	81	83	85	87	89
E – LONGITUD DE LA MANGA + HOMBRO	78	80	82	84	86	88

# FISA TEHNICA – COSTUM RESISTENT LA PLOAIE HI-VIS

COD. HH309

rossini.  
TECH

## MATERIAL

100% poliester Oxford PU

## DESCRIERE

**JACHETĂ:** Închidere în față cu fermoar acoperit cu clapetă închisă cu capse, capișon cu cordon inserat de închidere, platcă la spate cu orificii de aerisire, dungii duble reflectorizante, manșetă interioară cu elastic, două buzunare aplicate în partea de jos și închise cu clapetă, cu orificiu de aerisire la subraț.

**PANTALON:** Elastic pe toată talia, două deschizături laterale, deschizătura de la șliț închisă cu nasture, manșetă la pantalon cu închizătoare cu capsă, benzi duble reflectorizante.



Categoria II

EN ISO 13688:2013

EN ISO 20471:2013+A1:2016



CLASA 3 PENTRU COSTUM SAU NUMAI JACHETĂ  
CLASA 2 PENTRU PANTALON



<sup>3</sup>/<sub>3</sub> EN 343:2019

25 SPĂLĂRI



08 – GALBEN



08 – GALBEN

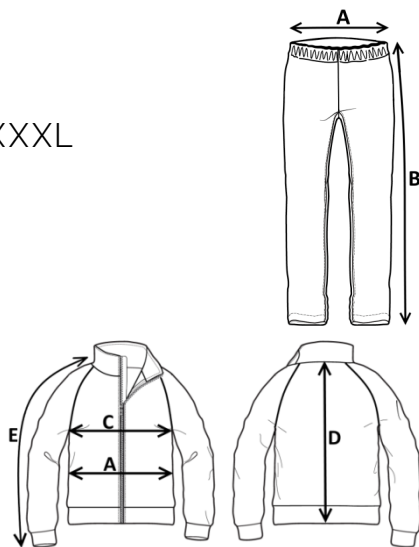


09 – PORTOCALIU



## MĂRIMI

S, M, L, XL, XXL, XXXL



Marja de toleranță a producției, respectând dimensiunile mărimii, poate fi de +/-3%.

SIZE - cm	S	M	L	XL	XXL	XXXL
A – ½ CIRCUMFERINȚĂ TALIE (ELASTIC STRETCH)	57	58	61	63	65	67
B – LUNGIME PANTALON FĂRĂ BETELIE	105	108	117	118	123	128

SIZE - cm	S	M	L	XL	XXL	XXXL
C – ½ CIRCUMFERINȚĂ TORACE	62	64	66	68	70	72
A – ½ CIRCUMFERINȚĂ TALIE	62	64	66	68	70	72
D – LUNGIME SPATE	79	81	83	85	87	89
E – LUNGIME MÂNECĂ + UMĂR	78	80	82	84	86	88

**FICHE TECHNIQUE – ENSEMBLE ANTI-PLUIE HI-VIS**  
**CODE HH309**

**TISSU**

100 % polyester Oxford PU

**DESCRIPTION**

**VESTE:** Fermeture avant avec fermeture Éclair recouverte par rabat fermé avec boutons-pression, capuche avec cordon de fermeture, carré arrière avec trous d'aération, doubles bandes réfléchissantes, poignet interne avec élastique, deux poches inférieures appliquées et fermées avec ailette, trou d'aération sous les aisselles.

**PANTALON:** Élastique sur toute la taille, deux ouvertures latérales, ouverture au rabat fermée par un bouton-pression, bas de jambe refermable par un bouton-pression, doubles bandes réfléchissantes.



2e catégorie  
 EN ISO 13688:2013  
 EN ISO 20471:2013+A1:2016



CLASSE 3 pour ensemble ou veste  
 CLASSE 2 pour pantalon seul



3 EN 343:2019

25 LAVAGES



08 – JAUNE



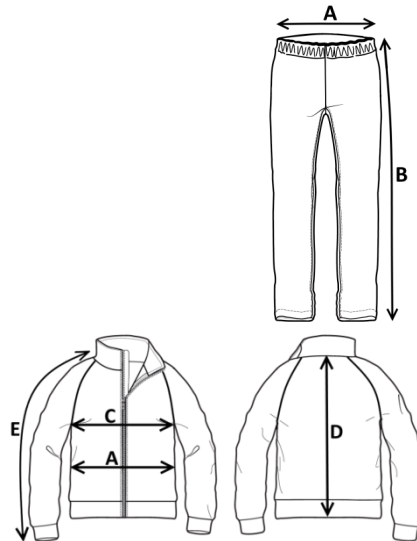
09 – ORANGE



08 – JAUNE

**TAILLES**

S, M, L, XL, XXL, XXXL



La marge de tolérance de production, dans le respect des dimensions de la taille, peut être de +/- 3 %

SIZE - cm	S	M	L	XL	XXL	XXXL
A – ½ TOUR DE TAILLE (ÉLASTIQUE TENDU)	57	58	61	63	65	67
B – LONGUEUR CÔTÉ	105	108	117	118	123	128

SIZE - cm	S	M	L	XL	XXL	XXXL
C – ½ TOUR DE POITRINE	62	64	66	68	70	72
A – ½ TOUR DE TAILLE	62	64	66	68	70	72
D – LONGUEUR CENTRE ARRIÈRE	79	81	83	85	87	89
E – LONGUEUR MANCHE + ÉPAULE	78	80	82	84	86	88