

# SCHEDA TECNICA – GILET JAMES TRAPUNTATO MULTITASCHE

COD. HH296

## TESSUTO

ESTERNO:

65% poliestere

35% cotone

INTERNO:

Imbottito con ovatta e foderato in flanella blu a quadretti bianchi

## DESCRIZIONE

Gilet imbottito con zip centrale coperta da patta e bottoni automatici, collo imbottito alla coreana.

Due tasche a filetto chiuse con zip, due tasche applicate a soffierto chiuse con aletta e velcro con scaldamani laterali, tre taschini applicati al petto a soffierto chiusi con alette e velcro, elastico interno al giromanica antifreddo e antivento. Un taschino interno applicato a sinistra chiuso con velcro.

## TAGLIE

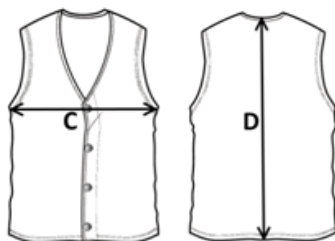
S, M, L, XL, XXL

CE **ROSSINI.**

1° categoria per rischi minimi



01 – BLU



Il margine di tolleranza produttivo, nel rispetto delle dimensioni della taglia, può essere del +/- 3%

SIZE - cm	S	M	L	XL	XXL
C – ½ CIRCONFERENZA TORACE	58	61	64	67	70
D – LUNGHEZZA CENTRO DIETRO	69	72	75	78	81

# TECHNICAL SHEET – JAMES MULTI-POCKET QUILTED VEST

CODE HH296

## FABRUC

OUTER:

65% polyester

35% cotton

INNER:

Padded with wadding and lined in blue flannel with white checks

## DESCRIPTION

Padded vest with central zip covered with a flap and snap buttons, padded Korean collar.

Two welt pockets with zip closure, two expandable pockets with flaps and Velcro closure and hand warmers on the sides, three small breast patch pockets with flaps and Velcro closure, cold and wind proof elastic inside the armholes. One internal patch pocket on the left closed with Velcro.

## SIZES

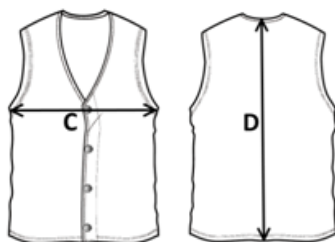
S, M, L, XL, XXL

 **ROSSINI.**

1ST CATEGORY  
FOR MINIMUM RISKS



01 – BLUE



Measurements may vary +/- 3%, tolerance within size scale

SIZE - cm	S	M	L	XL	XXL
C – ½ CHEST CIRCUMFERENCE	58	61	64	67	70
D – CENTER BACK LENGTH	69	72	75	78	81

# FICHA TÉCNICA – CHALECO JAMES ACOLCHADO MULTIBOLSILLOS

CÓD. HH296

## COMPOSICIÓN

EXTERIOR:

65% poliéster

35% algodón

INTERIOR:

Acolchado con guata y forrado con franela azul con cuadros blancos

## DESCRIPCIÓN

Chaleco acolchado con cremallera central cubierta por una solapa con botones automáticos, cuello mao acolchado.

Dos bolsillos de ojal cerrados con cremallera, dos bolsillos de parche con fuelles cerrados con solapa y velcro con bolsillos calentamanos laterales, tres bolsillos de parche en el pecho con fuelle cerrado con solapa y velcro, elástico interno en la sisa para proteger del frío y el viento. Un bolsillo interno en la parte izquierda cerrado con velcro.

## TALLAS

S, M, L, XL, XXL

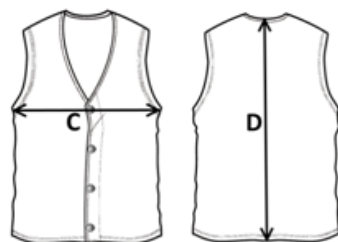


**ROSSINI.**

1ª categoría  
para riesgos mínimos



01 – AZUL



El margen de tolerancia productiva, respetando las dimensiones de la talla, puede ser de +/- 3%

SIZE - cm	S	M	L	XL	XXL
C – ½ CIRCUNFERENCIA TORÁCICA	58	61	64	67	70
D – LONGITUD CENTRAL ESPALDA	69	72	75	78	81

# FISA TEHNICA – VESTĂ JAMES MATLASATĂ CU BUNZUNARE MULTIPLE

COD. HH296

## MATERIAL

EXTERIOR:

65% poliester

35% bumbac

INTERIOR:

Căptușit cu vatelină și matlasat cu flanelă bleumarin cu pătrățele albe

## DESCRIERE

Vestă căptușită cu fermoar central acoperit cu clapetă și capse, guler căptușit în stil coreean.

Două buzunare welt închise cu fermoar, două buzunare aplicate, cu burduf, închise cu clapă și scai cu spații laterale pentru încălzit mâinile, trei buzunare mici aplicate la piept tip burduf, închise cu clapă și scai, elastic interior în răscoiala mânecilor de protecție la frig și vânt. Un buzunar interior aplicat în stânga, închis cu scai.

## MĂRIMI

S, M, L, XL, XXL

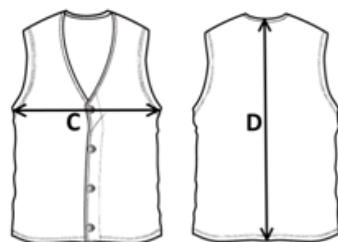
**ROSSINI.**

CE

Categoria I  
pentru riscuri minime



01 – BLEUMARIN



Marja de toleranță a producției, respectând dimensiunile mărimii, poate fi de +/-3%.

SIZE - cm	S	M	L	XL	XXL
C – ½ CIRCUMFERINȚĂ TORACE	58	61	64	67	70
D – LUNGIME SPATE	69	72	75	78	81

# FICHE TECHNIQUE – GILET JAMES REMBOURRE MULTI-POCHES

CODE HH296



I catégories pour les risques minimaux



01 – BLEU



## TISSU

### EXTÉRIEUR:

65% polyester

35% coton

INTÉRIEUR: Rembourré d'ouate et doublé de flanelle bleue à carreaux blancs

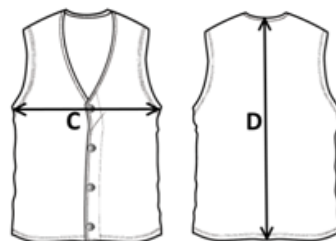
## DESCRIPTION

Gilet rembourré avec fermeture Éclair centrale couverte par rabat et boutons-pression, col Mao rembourré.

Deux poches passepoilées fermées par une fermeture Éclair, deux poches appliquées à soufflet fermées par une ailette et un velcro avec chauffemains latéraux, trois poches appliquées sur la poitrine à soufflet fermées par des ailettes et un velcro, élastique interne à l'emmanchure anti-froid et coupe-vent. Une petite poche intérieure appliquée sur la gauche fermée par un velcro.

## TAILLES

S, M, L, XL, XXL



La marge de tolérance de production, dans le respect des dimensions de la taille, peut être de +/- 3 %

SIZE - cm	S	M	L	XL	XXL
C – ½ TOUR DE POITRINE	58	61	64	67	70
D – LONGUEUR CENTRE ARRIERE	69	72	75	78	81