

# SCHEDA TECNICA – GIUBBOTTO SOFTSHELL HI-VIS

COD. HH236

## TESSUTO

94% poliestere  
6% spandex  
+ 100% poliestere micro pile

## DESCRIZIONE

Giubbotto alta visibilità in *Softshell a 3 strati, interno foderato in micro pile alta visibilità*, chiusura anteriore con zip centrale in plastica e cappuccio con coulisse di chiusura inserito nel collo chiuso con velcro.

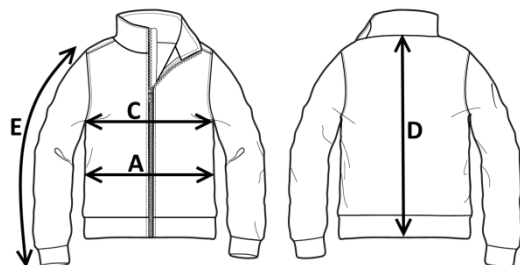
Inseriti sulle spalle e sotto la zip, polsi e fascia girovita in tessuto di colore a contrasto.

Doppie bande rifrangenti stampate a transfer con pattern diagonale alle maniche e al girovita.

Due tasche inferiori a filetto chiuse con zip in plastica e coulisse al fondo del capo.

## TAGLIE

S, M, L, XL, XXL, XXXL, 4XL



PLUS DI PRODOTTO



8000 mm WP / 800 MVP

rossini.  
TECH

CE

II<sup>a</sup> categoria  
EN ISO 13688:2013



EN ISO 20471:2013+A1:2016  
CLASSE 3

25 LAVAGGI



21 – ARANCIO/BLU



42 – GIALLO/BLU



42 – GIALLO/BLU



Il margine di tolleranza produttivo, nel rispetto delle dimensioni della taglia, può essere del +/- 3%

| SIZE - cm                      | S    | M    | L    | XL   | XXL  | XXXL | 4XL  |
|--------------------------------|------|------|------|------|------|------|------|
| C – ½ CIRCONFERENZA TORACE     | 54,5 | 55   | 57   | 59   | 61   | 63   | 65   |
| A – ½ CIRCONFERENZA VITA       | 53   | 55   | 57   | 59   | 61   | 63   | 65   |
| D – LUNGHEZZA CENTRO DIETRO    | 70   | 70,5 | 72,5 | 74,5 | 76,5 | 78,5 | 80,5 |
| E – LUNGHEZZA MANICA CON POLSO | 66   | 68   | 70   | 72   | 74   | 76   | 78   |

# TECHNICAL SHEET - HI-VIS SOFTSHELL JACKET

CODE HH236

## FABRIC

94% polyester  
6% spandex  
+ 100% polyester micro fleece

## PRODUCT PLUS



8000 mm WP / 800 MVP

**rossini.**  
TECH

CE

2ND CATEGORY  
EN ISO 13688:2013



EN ISO 20471:2013+A1:2016  
CLASS 3

25 WASHES

## DESCRIPTION

High-visibility *Softshell 3-layer* jacket, **high visibility micro fleece lined interior**, front central plastic zip closure and hood with drawstring closure inserted inside the collar fastened with Velcro. Inserts on the shoulders, under the zip, cuffs and waistband in contrasting fabric. Double reflective transfer printed bands in diagonal pattern on the sleeves and waistband. Two lower welt pockets with plastic zip and drawstring closure at the bottom of the jacket.



21 - ORANGE/BLUE



42 - YELLOW/BLUE

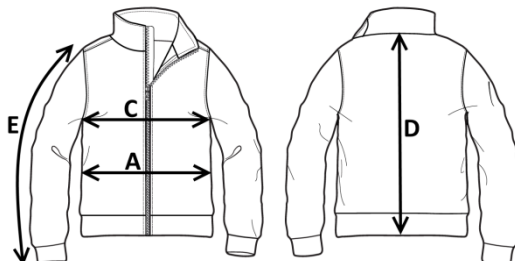


42 - YELLOW/BLUE



## SIZES

S, M, L, XL, XXL, XXXL, 4XL



Measurements may vary +/- 3%, tolerance within size scale

| SIZE - cm                   | S    | M    | L    | XL   | XXL  | XXXL | 4XL  |
|-----------------------------|------|------|------|------|------|------|------|
| C - ½ CHEST CIRCUMFERENCE   | 54,5 | 55   | 57   | 59   | 61   | 63   | 65   |
| A - ½ WAIST CIRCUMFERENCE   | 53   | 55   | 57   | 59   | 61   | 63   | 65   |
| D - CENTER BACK LENGTH      | 70   | 70,5 | 72,5 | 74,5 | 76,5 | 78,5 | 80,5 |
| E - SLEEVE LENGTH WITH CUFF | 66   | 68   | 70   | 72   | 74   | 76   | 78   |

# FICHA TÉCNICA – CHAQUETA SOFTSHELL HI-VIS

CÓD. HH236

## COMPOSICIÓN

94% poliéster  
6% spandex  
+ 100% poliéster micro polar

## DESCRIPCIÓN

Chaqueta de alta visibilidad en *Softshell de 3 capas*, interior forrado en micropolar de alta visibilidad, cierre frontal con cremallera central de plástico y capucha con cordón regulador en el cuello cerrado con velcro.

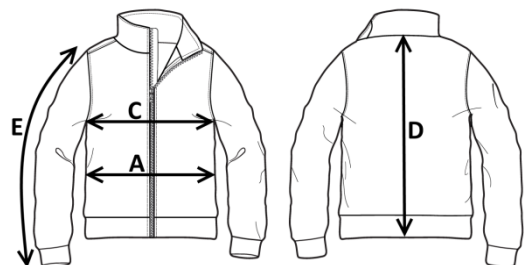
Aplicaciones en los hombros y debajo de la cremallera, puños y banda en la cintura en tejido de color en contraste.

Doble banda reflectante de impresión transfer en diagonal en las mangas y en la cintura.

Dos bolsillos de ojal en la parte inferior con cremallera de plástico y cordón regulador en la parte de abajo.

## TALLAS

S, M, L, XL, XXL, XXXL, 4XL



## VENTAJAS DEL PRODUCTO



8000 mm WP / 800 MVP

**rossini.**  
TECH

CE

IIª categoría  
EN ISO 13688:2013



EN ISO 20471:2013+A1:2016  
CLASE 3

25 LAVADOS



21 – NARAJA/AZUL



42 – AMARILLO/AZUL



42 – AMARILLO/AZUL

El margen de tolerancia productiva, respetando las dimensiones de la talla, puede ser de +/- 3%

| SIZE - cm                                | S    | M    | L    | XL   | XXL  | XXXL | 4XL  |
|--|------|------|------|------|------|------|------|
| C – ½ CIRCUNFERENCIA TORÁCICA            | 54,5 | 55   | 57   | 59   | 61   | 63   | 65   |
| A – ½ CIRCUNFERENCIA DE LA CINTURA       | 53   | 55   | 57   | 59   | 61   | 63   | 65   |
| D – LONGITUD CENTRAL ESPALDA             | 70   | 70,5 | 72,5 | 74,5 | 76,5 | 78,5 | 80,5 |
| E – LONGITUD DE LA MANGA HASTA LA MUÑECA | 66   | 68   | 70   | 72   | 74   | 76   | 78   |

# FISA TEHNICA – GEACĂ SOFTSHELL HI-VIS

COD. HH236

## MATERIAL

94% poliester

6% spandex

+ 100% poliester micro fleece

## DESCRIERE

Jachetă de înaltă vizibilitate din *Softshell cu 3 straturi*, interior căptușit cu micro fleece de înaltă vizibilitate, închidere frontală cu fermoar central din plastic și glugă cu cordon de închidere inserat în gât, închis cu scai.

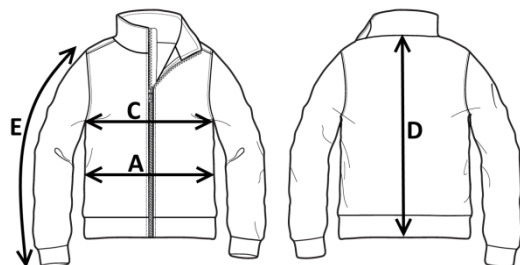
Insertii pe umeri și sub fermoar, manșete și talie din țesătură de culoare contrastantă.

Benzi duble reflectorizante imprimare prin transfer cu model diagonal pe mâneci și pe talie.

Două buzunare inferioare tip welt cu fermoar din plastic și cordon de strângere în partea de jos a hainei.

## MĂRIMI

S, M, L, XL, XXL, XXXL, 4XL



PLUS VALOARE



8000 mm WP / 800 MVP

rossini.  
TECH

CE

Categoria II  
EN ISO 13688:2013



EN ISO 20471:2013+A1:2016  
CLASA 3

25 SPĂLĂRI



21 –  
PORTOCALIU/BLEUMARIN



42 –  
GALBEN/BLEUMARIN



42 – GALBEN/BLEUMARIN

Marja de toleranță a producției, respectând dimensiunile mărimii, poate fi de +/-3%.

| SIZE - cm                     | S    | M    | L    | XL   | XXL  | XXXL | 4XL  |
|-------------------------------|------|------|------|------|------|------|------|
| C – ½ CIRCUMFERINȚĂ TORACE    | 54,5 | 55   | 57   | 59   | 61   | 63   | 65   |
| A – ½ CIRCUMFERINȚĂ TALIE     | 53   | 55   | 57   | 59   | 61   | 63   | 65   |
| D – LUNGIME SPATE             | 70   | 70,5 | 72,5 | 74,5 | 76,5 | 78,5 | 80,5 |
| E – LUNGIME MÂNECĂ CU MANȘETĂ | 66   | 68   | 70   | 72   | 74   | 76   | 78   |

# FICHE TECHNIQUE – BLOUSON SOFTSHELL HI-VIS

CODE HH236

## TISSU

94% polyester  
6% spandex  
+ 100% polyester micro polaire

## DESCRIPTION

Blouson haute visibilité en *Softshell à 3 couches*, intérieur doublé en micro polaire haute visibilité, fermeture à l'avant avec fermeture Éclair centrale en plastique et capuche avec cordon de serrage inséré dans le col fermé avec velcro.

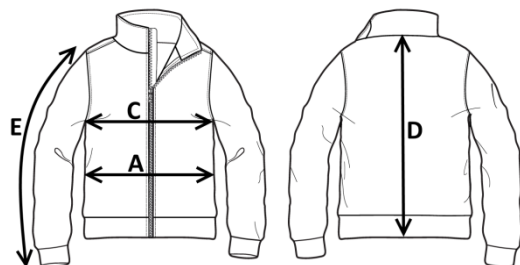
Inserts sur les épaules et sous la fermeture Éclair, poignets et bande de taille en tissu de couleur contrastée.

Doubles bandes réfléchissantes imprimées à transfert avec motif diagonal aux manches et à la taille.

Deux poches inférieures à filet fermées par une fermeture Éclair en plastique et un cordon de serrage au bas du vêtement.

## TAILLES

S, M, L, XL, XXL, XXXL, 4XL



## PLUS DE PRODUIT



8000 mm WP / 800 MVP

rossini.  
TECH

CE

2e catégorie  
EN ISO 13688:2013



EN ISO 20471:2013+A1:2016  
CLASSE 3

25 LAVAGES



21 – ORANGE/BLEU



42 – JAUNE/BLEU



42 – JAUNE/BLEU



La marge de tolérance de production, dans le respect des dimensions de la taille, peut être de +/- 3 %

| SIZE - cm                        | S    | M    | L    | XL   | XXL  | XXXL | 4XL  |
|----------------------------------|------|------|------|------|------|------|------|
| C – ½ TOUR DE POITRINE           | 54,5 | 55   | 57   | 59   | 61   | 63   | 65   |
| A – ½ TOUR DE TAILLE             | 53   | 55   | 57   | 59   | 61   | 63   | 65   |
| D – LONGUEUR CENTRE ARRIERE      | 70   | 70,5 | 72,5 | 74,5 | 76,5 | 78,5 | 80,5 |
| E – LONGUEUR MANCHE AVEC POIGNET | 66   | 68   | 70   | 72   | 74   | 76   | 78   |