

SCHEDA TECNICA – FELPA HI-VIS

COD. HH235

TESSUTO

65% poliestere

35% cotone

Peso 280 g/m²

Con garzatura

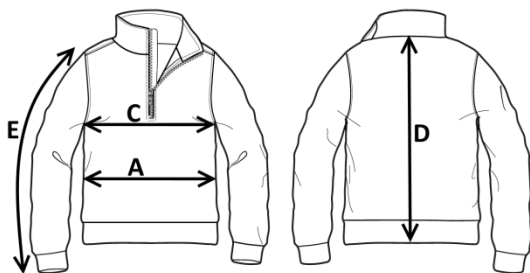
DESCRIZIONE

Felpa alta visibilità con collo alto chiuso con zip corta in plastica. Inserti sulle spalle, fascia parasudore e lunetta nella parte posteriore del collo di colore a contrasto, polsi e fascia girovita in maglia elastica di colore a contrasto.

Doppie bande rifrangenti stampate a transfer con pattern diagonale alle maniche e al girovita.

TAGLIE

S, M, L, XL, XXL, XXXL, 4XL



Il margine di tolleranza produttivo, nel rispetto delle dimensioni della taglia, può essere del +/- 3%

SIZE - cm	S	M	L	XL	XXL	XXXL	4XL
C – ½ CIRCONFERENZA TORACE	54,5	56	59	62	65	68	71
A – ½ CIRCONFERENZA VITA	53	54	57	60	63	66	69
D – LUNGHEZZA CENTRO DIETRO	70	70	72	74	76	78	80
E – LUNGHEZZA MANICA CON POLSO	61	63	65	67	69	71	73

rossini.
TECH

CE

II^a categoria
EN ISO 13688:2013



EN ISO 20471:2013+A1:2016
CLASSE 3

50 LAVAGGI



21 – ARANCIO/BLU



42 – GIALLO/BLU



21 – ARANCIO/BLU



TECHNICAL SHEET - HI-VIS SWEATSHIRT

CODE HH235

FABRIC

65% polyester

35% cotton

Weight 280 g/m²

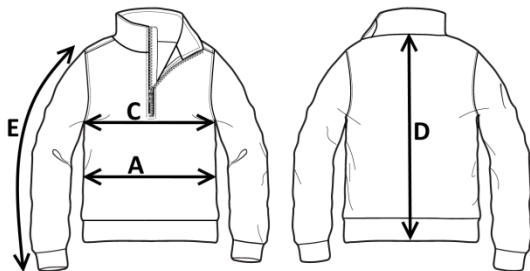
With brush cotton

DESCRIPTION

High-visibility sweatshirt with high neck with short plastic zip closure. Inserts on the shoulders, sweatband and bezel at the back of the neck in contrasting colour, elastic knitted cuffs and waistband in contrasting colour. Double reflective transfer printed bands in diagonal pattern on the sleeves and waistband.

SIZES

S, M, L, XL, XXL, XXXL, 4XL



Measurements may vary +/- 3%, tolerance within size scale

SIZE - cm	S	M	L	XL	XXL	XXXL	4XL
C - ½ CHEST CIRCUMFERENCE	54,5	56	59	62	65	68	71
A - ½ WAIST CIRCUMFERENCE	53	54	57	60	63	66	69
D - CENTER BACK LENGTH	70	70	72	74	76	78	80
E - SLEEVE LENGTH WITH CUFF	61	63	65	67	69	71	73

rossini.
TECH

CE

2ND CATEGORY
EN ISO 13688:2013



EN ISO 20471:2013+A1:2016
CLASS 3

50 WASHES



21 - ORANGE/BLUE



42 - YELLOW/BLUE



21 - ORANGE/BLUE



FICHA TÉCNICA – SUDADERA HI-VIS

CÓD. HH235

COMPOSICIÓN

65% poliéster

35% algodón

Peso 280 g/m²

Con acolchado

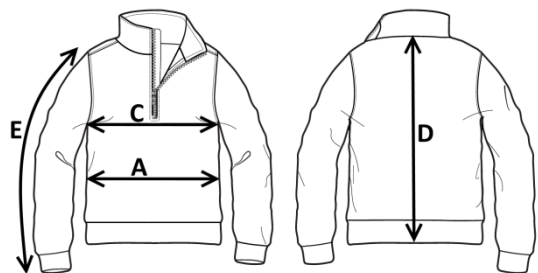
DESCRIPCIÓN

Sudadera de alta visibilidad con cuello alto cerrado con cremallera corta de plástico. Aplicaciones en los hombros, banda para el sudor y luneta en la parte posterior del cuello de color en contraste, puños y banda en la cintura de punto elástico de color en contraste.

Doble banda reflectante de impresión transfer en diagonal en las mangas y en la cintura.

TALLAS

S, M, L, XL, XXL, XXXL, 4XL



El margen de tolerancia productiva, respetando las dimensiones de la talla, puede ser de +/- 3%

SIZE - cm	S	M	L	XL	XXL	XXXL	4XL
C – ½ CIRCUNFERENCIA TORÁCICA	54,5	56	59	62	65	68	71
A – ½ CIRCUNFERENCIA DE LA CINTURA	53	54	57	60	63	66	69
D – LONGITUD CENTRAL ESPALDA	70	70	72	74	76	78	80
E – LONGITUD DE LA MANGA HASTA LA MUÑECA	61	63	65	67	69	71	73

rossini.
TECH

CE

IIª categoría

EN ISO 13688:2013



EN ISO 20471:2013+A1:2016

CLASE 3

50 LAVADOS



21 – NARAJA/AZUL



42 – AMARILLO/AZUL



21 – NARAJA/AZUL



FISA TEHNICA – HANORAC HI-VIS

COD. HH235

MATERIAL

65% poliester

35% bumbac

Greutate 280 g/m²

Cu sanforizare

DESCRIERE

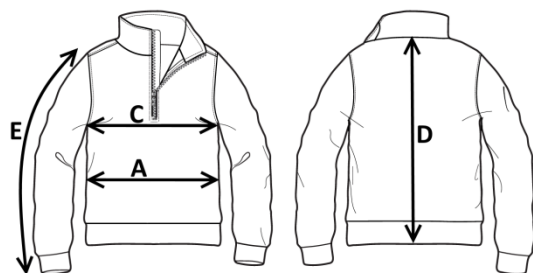
Hanorac de înaltă vizibilitate cu guler înalt închis cu fermoar scurt din plastic.

Insertii pe umeri, bandă de protecție contra transpirației și dungă în semilună în partea din spate a gulerului într-o culoare contrastantă, manșete și bandă pe talie din tricot elastic într-o culoare contrastantă.

Benzi duble reflectorizante imprimate prin transfer cu model diagonal pe mâneci și pe talie.

MĂRIMI

S, M, L, XL, XXL, XXXL, 4XL



Marja de toleranță a producției, respectând dimensiunile mărimii, poate fi de +/-3%.

SIZE - cm	S	M	L	XL	XXL	XXXL	4XL
C – ½ CIRCUMFERINȚĂ TORACE	54,5	56	59	62	65	68	71
A – ½ CIRCUMFERINȚĂ TALIE	53	54	57	60	63	66	69
D – LUNGIME SPATE	70	70	72	74	76	78	80
E – LUNGIME MÂNECĂ CU MANȘETĂ	61	63	65	67	69	71	73

rossini.
TECH

CE

Categoria II
EN ISO 13688:2013

EN ISO 20471:2013+A1:2016
CLASA 3

50 SPĂLĂRI



21 –
PORTOCALIU/BLEUMARIN



42 –
GALBEN/BLEUMARIN



21 –
PORTOCALIU/BLEUMARIN

FICHE TECHNIQUE- SWEAT-SHIRT HI-VIS

CODE HH235

TISSU

65% polyester,

35% coton

Poids 280 g/m²

Avec lainage

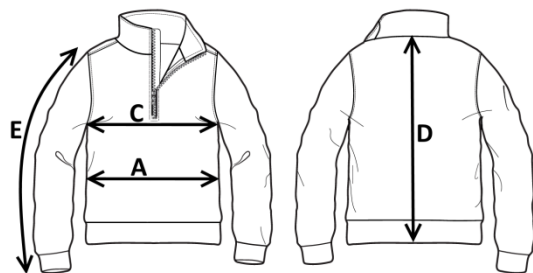
DESCRIPTION

Sweat-shirt haute visibilité avec col montant fermé par une fermeture Éclair courte en plastique. Inserts sur les épaules, bande anti-transpirante et lunette dans le dos du col de couleur contrastée, poignets et bande de taille en tricot élastique de couleur contrastée.

Doubles bandes réfléchissantes imprimées à transfert avec motif diagonal aux manches et à la taille.

TAILLES

S, M, L, XL, XXL, XXXL, 4XL



La marge de tolérance de production, dans le respect des dimensions de la taille, peut être de +/- 3 %

SIZE - cm	S	M	L	XL	XXL	XXXL	4XL
C - ½ TOUR DE POITRINE	54,5	56	59	62	65	68	71
A - ½ TOUR DE TAILLE	53	54	57	60	63	66	69
D - LONGUEUR CENTRE ARRIERE	70	70	72	74	76	78	80
E - LONGUEUR MANCHE AVEC POIGNET	61	63	65	67	69	71	73

rossini.
TECH

CE

2e catégorie

EN ISO 13688:2013



EN ISO 20471:2013+A1:2016

CLASSE 3

50 LAVAGES



21 - ORANGE/BLEU



42 - JAUNE/BLEU



21 - ORANGE/BLEU