

# SCHEMA TECNICA – GILET KEN HI-VIS

COD. HH229

## TESSUTO

ALTA VISIBILITÀ

60% cotone

40% poliestere irrestringibile

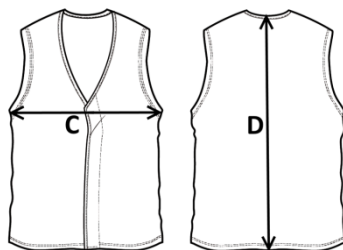
Peso 240 g/m<sup>2</sup>

## DESCRIZIONE

Gilet alta visibilità con chiusura centrale con zip, un taschino con soffietti laterali chiuso con aletta e punto velcro, portabadge in plastica cucito su taschino, una tasca chiusa con punto velcro applicata, due taschini cuciti su tasca, una tasca con soffietti laterali chiusa con aletta e velcro, striscia rifrangente applicata al girovita e due verticali anteriori e posteriori.

## TAGLIE

M, L, XL, XXL, XXXL



Il margine di tolleranza produttivo, nel rispetto delle dimensioni della taglia, può essere del +/- 3%

SIZE - cm	M	L	XL	XXL	XXXL
C – ½ CIRCONFERENZA TORACE	57	59,5	62	64,5	67
D – LUNGHEZZA CENTRO DIETRO	66	69	71	74	77

rossini.  
TECH

CE

II<sup>a</sup> categoria  
EN ISO 13688:2013



EN ISO 20471:2013+A1:2016  
CLASSE 2

25 LAVAGGI



08 – GIALLO



09 – ARANCIO



09 – ARANCIO

# TECHNICAL SHEET – KEN HI-VIS VEST

CODE HH229

## FABRIC

HIGH VISIBILITY

60% cotton

40% non-shrink polyester

Weight 240 g/m<sup>2</sup>

## DESCRIPTION

High visibility vest with centralzip closure, an expandable pocket closed with flap and Velcro, plastic badge holder sewn on breast pocket, a patch pocket closed with Velcro, two small pockets sewn on pocket, an expandable pocket closed with flap and Velcro, reflective stripe around the waistline and two vertical ones at the front and back.

## SIZES

M, L, XL, XXL, XXXL

**rossini.**  
TECH

CE

2ND CATEGORY  
EN ISO 13688:2013



EN ISO 20471:2013+A1:2016  
CLASS 2

25 WASHES



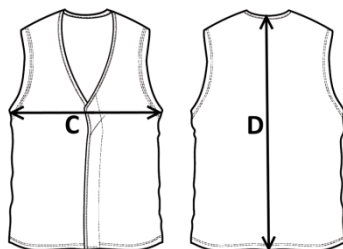
08 – YELLOW



09 – ORANGE




09 – ORANGE



Measurements may vary +/- 3%, tolerance within size scale

SIZE - cm	M	L	XL	XXL	XXXL
C – ½ CHEST CIRCUMFERENCE	57	59,5	62	64,5	67
D – CENTER BACK LENGTH	66	69	71	74	77

 FICHA TÉCNICA – CHALECO KEN HI-VIS  
CÓD. HH229

### COMPOSICIÓN

ALTA VISIBILIDAD

60% algodón,

40% poliéster sanforizado

Peso 240 g/m<sup>2</sup>

### DESCRIPCIÓN

Chaleco de alta visibilidad con cierre central de cremallera, un bolsillo con fuelles laterales cerrado con solapa y punto de velcro, porta tarjeta de identificación en plástico cosido en el bolsillo, un bolsillo cerrado con punto de velcro, dos bolsillos pequeños cosidos en el bolsillo, un bolsillo con fuelles laterales cerrado con solapa y velcro, tira reflectante alrededor de la cintura y dos tiras verticales por delante y por detrás.

### TALLAS

M, L, XL, XXL, XXXL

**ROSSINI.**  
TECH



IIª categoría  
EN ISO 13688:2013



EN ISO 20471:2013+A1:2016  
CLASE 2

25 LAVADOS



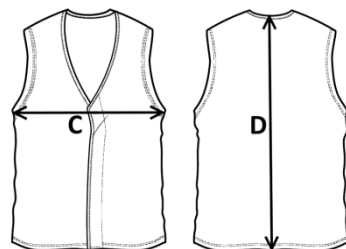
08 – AMARILLO



09 – NARANJA



09 – NARANJA



El margen de tolerancia productiva, respetando las dimensiones de la talla, puede ser de +/- 3%

SIZE - cm	M	L	XL	XXL	XXXL
C – ½ CIRCUNFERENCIA TORÁCICA	57	59,5	62	64,5	67
D – LONGITUD CENTRAL ESPALDA	66	69	71	74	77

# FISA TEHNICA – VESTĂ KEN HI-VIS

COD. HH229

## MATERIAL

ÎNALTĂ VIZIBILITATE

60% bumbac,

40% poliester care nu intră la apă

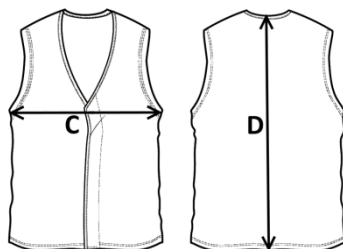
Greutate 240 g/m<sup>2</sup>

## DESCRIERE

Vestă de mare vizibilitate cu închidere centrală cu fermoar, un buzunar cu burdufuri laterale închis cu clapă și scai, suport pentru ecuson din plastic cusut pe buzunar, un buzunar aplicat închis cu clapă și scai, două buzunare mici cusute pe buzunar, un buzunar cu burdufuri laterale închis cu clapă și scai, bandă reflectorizantă aplicată pe talie și două benzi verticale în față și spate.

## MĂRIMI

M, L, XL, XXL, XXXL



Marja de toleranță a producției, respectând dimensiunile mărimii, poate fi de +/-3%.

SIZE - cm	M	L	XL	XXL	XXXL
C – ½ CIRCUMFERINȚĂ TORACE	57	59,5	62	64,5	67
D – LUNGIME SPATE	66	69	71	74	77

**ROSSINI.**  
TECH

CE

Categoria II  
EN ISO 13688:2013



EN ISO 20471:2013+A1:2016  
CLASA 2

25 SPĂLĂRI



08 – GALBEN



09 – PORTOCALIU



09 – PORTOCALIU

# FICHE TECHNIQUE – GILET KEN HI-VIS

CODE HH229

## TISSU

HAUTE VISIBILITÉ

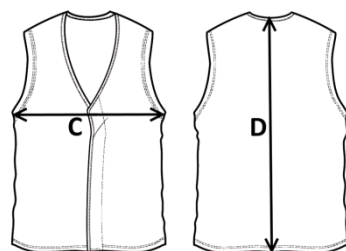
60% coton,  
40% polyester non rétrécissable  
Poids 240 g/m<sup>2</sup>

## DESCRIPTION

Gilet haute visibilité avec fermeture centrale avec fermeture Éclair, une petite poche avec soufflets latéraux fermés avec ailette et point velcro, porte-badge en plastique cousu sur petite poche, une poche fermée avec point velcro appliqué, deux poches cousues sur la poche, une poche avec soufflets latéraux fermés avec ailette et velcro, bande réfléchissante appliquée au tour de taille et deux verticales avant et arrière.

## TAILLES

M, L, XL, XXL, XXXL



La marge de tolérance de production, dans le respect des dimensions de la taille, peut être de +/- 3 %

SIZE - cm	M	L	XL	XXL	XXXL
C – ½ TOUR DE POITRINE	57	59,5	62	64,5	67
D – LONGUEUR CENTRE ARRIERE	66	69	71	74	77

**rossini.**  
TECH

CE

II Catégorie  
EN ISO 13688:2013



EN ISO 20471:2013+A1:2016  
CLASSE 2

25 LAVAGES



08 – GIALLO



09 – ARANCIO



09 – ORANGE