

SCHEDA TECNICA – POLO SEAL HI-VIS

COD. HH228

TESSUTO

100% poliestere

Peso 170 g/m²

DESCRIZIONE

Polo alta visibilità con collo con profili di colore a contrasto chiuso con tre bottoni, profilo rifrangente all'abbottonatura.

Striscia rifrangente in vita e sulle spalle stampata a transfer con pattern diagonale per conferire il massimo comfort a chi la indossa.

TAGLIE

S, M, L, XL, XXL, XXXL

ROSSINI.
TECH

CE

II^a categoria
EN ISO 13688:2013



EN ISO 20471:2013+A1:2016
CLASSE 2

20 LAVAGGI



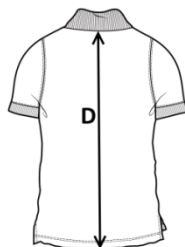
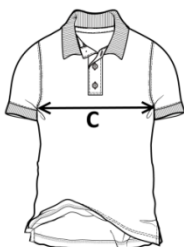
08 - GIALLO



09 - ARANCIO



09 - ARANCIO



Il margine di tolleranza produttivo, nel rispetto delle dimensioni della taglia, può essere del +/- 3%

SIZE - cm	S	M	L	XL	XXL	XXXL
C - ½ CIRCONFERENZA TORACE	51	53	55	57	59	61
D - LUNGHEZZA CENTRO DIETRO	68	70	72	74	76	78

TECHNICAL SHEET – SEAL HI-VIS POLO SHIRT

CODE HH228

FABRIC

100% polyester
Weight 170 g/m²

DESCRIPTION

High visibility polo shirt featuring a collar with contrasting colour outline closed with three buttons and a reflective outline at the buttoning edge.
Double reflective stripe with gaps to ensure maximum comfort to the user.

SIZES

S, M, L, XL, XXL, XXXL

rossini.
TECH

CE

2ND CATEGORY
EN ISO 13688:2013



EN ISO 20471:2013+A1:2016
CLASS 2

20 WASHES



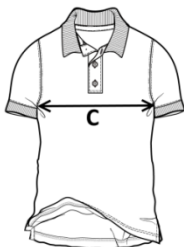
09 - ORANGE



08 - YELLOW



09 - ORANGE



Measurements may vary +/- 3%, tolerance within size scale

SIZE - cm	S	M	L	XL	XXL	XXXL
C – ½ CHEST CIRCUMFERENCE	51	53	55	57	59	61
D – CENTER BACK LENGTH	68	70	72	74	76	78

FICHA TÉCNICA – POLO SEAL HI-VIS

CÓD. HH228

COMPOSICIÓN

100% poliéster

Peso 170 g/m²

DESCRIPCIÓN

Polo de alta visibilidad con cuello que incluye líneas de color en contraste y cierre de tres botones, borde reflectante en la botonadura. Doble tira reflectante discontinua para el máximo confort de quienes la llevan.

TALLAS

S, M, L, XL, XXL, XXXL

ROSSINI.
TECH

CE

IIª categoría
EN ISO 13688:2013



EN ISO 20471:2013+A1:2016
CLASE 2

20 LAVADOS



08 - AMARILLO



09 - NARANJA




09 - NARANJA



El margen de tolerancia productiva, respetando las dimensiones de la talla, puede ser de +/- 3%

SIZE - cm	S	M	L	XL	XXL	XXXL
C – ½ CIRCUNFERENCIA TORÁCICA	51	53	55	57	59	61
D – LONGITUD CENTRAL ESPALDA	68	70	72	74	76	78

 FISA TEHNICA – POLO SEAL HI-VIS

COD. HH228

MATERIAL

100% poliester

Greutate 170 g/m²

DESCRIERE

Polo de înaltă vizibilitate cu guler cu profiluri de culoare contrastantă închis cu trei nasturi, profil reflectorizant la butoniere.

Bandă dublă reflectorizantă cu întreruperi pentru confort maxim pentru purtător.

MĂRIMI

S, M, L, XL, XXL, XXXL

ROSSINI.
TECH

CE

Categoria II
EN ISO 13688:2013



EN ISO 20471:2013+A1:2016
CLASA 2

20 SPĂLĂRI



09 - PORTOCALIU



08 - GALBEN



09 - PORTOCALIU



Marja de toleranță a producției, respectând dimensiunile mărimii, poate fi de +/-3%.

SIZE - cm	S	M	L	XL	XXL	XXXL
C – ½ CIRCUMFERINȚĂ TORACE	51	53	55	57	59	61
D – LUNGIME SPATE	68	70	72	74	76	78

FICHE TECHNIQUE – POLO SEAL HI-VIS
CODE HH228

TISSU

100% polyester.
 Poids 170 g/m²

DESCRIPTION

Polo haute visibilité avec col à profils de couleur contrastée fermé par trois boutons, profil réfléchissant sur la patte de boutonnage. Bande réfléchissante à la taille et sur les épaules imprimée à transfert avec motif diagonal pour donner un maximum de confort à celui qui la porte.

TAILLES

S, M, L, XL, XXL, XXXL



2e catégorie
 EN ISO 13688:2013



EN ISO 20471:2013+A1:2016
 CLASSE 2

20 LAVAGES



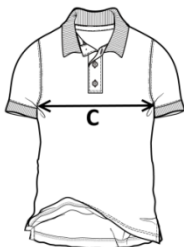
09 - ORANGE



08 - JAUNE



09 - ORANGE



La marge de tolérance de production, dans le respect des dimensions de la taille, peut être de +/- 3 %

SIZE - cm	S	M	L	XL	XXL	XXXL
C – ½ TOUR DE POITRINE	51	53	55	57	59	61
D – LONGUEUR CENTRE ARRIERE	68	70	72	74	76	78