

SCHEDA TECNICA – PARKA LINDOS HI-VIS

COD. HH224

TESSUTO

ALTA VISIBILITÀ

100% poliestere traspirante, cuciture termonastrate.

Fodera trapuntata 100% poliestere e imbottitura in ovatta

DESCRIZIONE

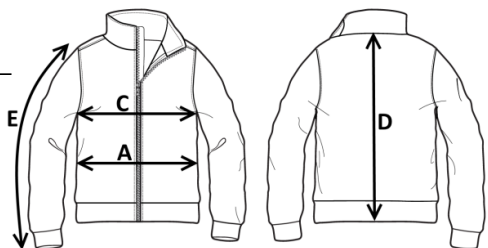
Parka imbottito con collo rivestito internamente in micropile, cappuccio a scomparsa con coulisse inserito nel collo, chiusura anteriore con zip centrale con doppio cursore comby, coperta da coprizip chiuso con punti velcro e bottoni automatici.

Un taschino applicato al petto destro chiuso con zip waterproof, ulteriore taschino applicato con aletta di colore in contrasto con profilo rifrangente e punto velcro e un altro taschino senza aletta a fianco di quest'ultimo, taschino applicato al petto sinistro chiuso con aletta con profilo rifrangente e punto velcro predisposto per la personalizzazione con stampa o ricamo, porta badge in pvc removibile con bottone, un taschino a filetto chiuso con punto velcro nella parte interna del petto sinistro.

Due tasconi inferiori ricoperti da aletta, coulisse in vita ed al fondo, doppie bande rifrangenti applicate alle maniche, al girovita e verticali sul carré anteriore e posteriore, polsi con elastico ed alamaro regolabile con velcro.

TAGLIE

S, M, L, XL, XXL, XXXL



Il margine di tolleranza produttivo, nel rispetto delle dimensioni della taglia, può essere del +/- 3%

SIZE - cm	S	M	L	XL	XXL	XXXL
C – ½ CIRCONFERENZA TORACE	60	62,5	65	67,5	70	72,5
A – ½ CIRCONFERENZA VITA	59,5	62	64,5	67	69,5	72
D – LUNGHEZZA CENTRO DIETRO	82	83	84	85	86	87
E – LUNGHEZZA MANICA CON POLSO	63	65	66	67	68	69



IIª categoria
EN ISO 13688:2013

EN ISO 20471:2013+A1:2016



CLASSE 3



EN 14058:2017



EN 343:2019

25 LAVAGGI

rossini.
TECH



21 – ARANCIO/BLU



21 – ARANCIO/BLU



42 – GIALLO/BLU



21 – ARANCIO/BLU

TECHNICAL SHEET – LINDOS HI-VIS PARKA

CODE HH224

FABRIC

HIGH VISIBILITY

Breathable polyester, heat-taped seams.

Quilted lining 100% polyester and wadding padding

DESCRIPTION

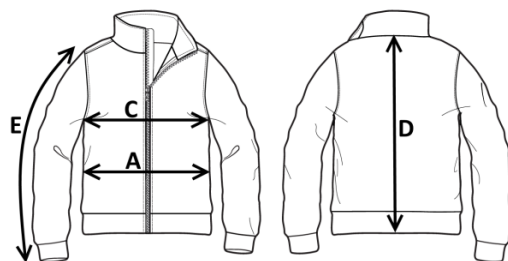
Padded parka with microfleece lined collar on the inside, concealed hood with drawstring inserted in the collar, central front zip closure with double comby slider, covered with zip cover with Velcro and snap buttons.

A small patch pocket on the right chest closed with a waterproof zipper, another small patch pocket with a contrasting colour flap with reflective trim and Velcro and another small pocket without flap next to it, a small patch pocket on the left chest closed with a flap with reflective trim and Velcro for print or embroidery customization, removable pvc badge holder with button, a small welt pocket closed with Velcro on the inside of the left chest.

Two large lower pockets covered with flap, drawstring at waist and bottom, double reflective bands fitted on the sleeves, waistline and vertically on the front and back yoke, wrists with elastic and Velcro adjustable frog fastener.

SIZES

S, M, L, XL, XXL, XXXL



Measurements may vary +/- 3%, tolerance within size scale

SIZE - cm	S	M	L	XL	XXL	XXXL
C – ½ CHEST CIRCUMFERENCE	60	62,5	65	67,5	70	72,5
A – ½ WAIST CIRCUMFERENCE	59,5	62	64,5	67	69,5	72
D – CENTER BACK LENGTH	82	83	84	85	86	87
E – SLEEVE LENGTH WITH CUFF	63	65	66	67	68	69



2ND CATEGORY
EN ISO 13688:2013

EN ISO 20471:2013+A1:2016



CLASS 3



EN 14058:2017



EN 343:2019

25 WASHES

rossini.
TECH




21 – ORANGE/BLUE



42 – YELLOW/BLUE



21 – ORANGE/BLUE

 **FICHA TÉCNICA – PARKA LINDOS HI-VIS**
CÓD. HH224

COMPOSICIÓN

ALTA VISIBILIDAD

100% poliéster transpirante, costuras termofijadas.

Forro acolchado 100% poliéster y relleno de guata

DESCRIPCIÓN

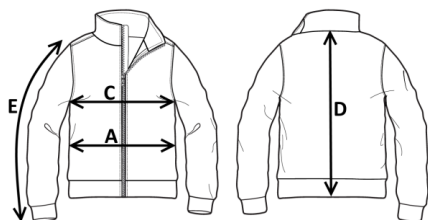
Parka acolchada con interior del cuello revestido en micro forro polar, capucha oculta con cordón regulador en el cuello, cierre delantero con cremallera central de doble deslizamiento divisible con cubrecremallera cerrada con puntos de velcro y botones automáticos.

Un bolsillo en el lado derecho del pecho cerrado con cremallera waterproof, bolsillo adicional con solapa de color en contraste con borde reflectante y punto de velcro y otro bolsillo sin solapa al lado de este último, bolsillo en el lado izquierdo del pecho cerrado con solapa con borde reflectante y punto de velcro para la personalización con impresión o bordado, porta tarjetas de pvc extraíble con botón, bolsillo de vivo cerrado con punto de velcro en el interior del pecho izquierdo.

Dos bolsillos grandes inferiores con solapa, cordón regulador en la cintura y en la parte inferior, dobles bandas reflectantes en las mangas, en la cintura y verticales en el canesú delantero y trasero, muñecas con elástico y alamar regulable con velcro.

TALLAS

S, M, L, XL, XXL, XXXL



El margen de tolerancia productiva, respetando las dimensiones de la talla, puede ser de +/- 3%

SIZE - cm	S	M	L	XL	XXL	XXXL
C – ½ CIRCUNFERENCIA TORÁCICA	60	62,5	65	67,5	70	72,5
A – ½ CIRCUNFERENCIA DE LA CINTURA	59,5	62	64,5	67	69,5	72
D – LONGITUD CENTRAL ESPALDA	82	83	84	85	86	87
E – LONGITUD DE LA MANGA HASTA LA MUÑECA	63	65	66	67	68	69




rossini.
TECH

IIª CATEGORÍA
EN ISO 13688:2013

EN ISO 20471:2013+A1:2016

 CLASE 3

 EN 14058:2017

 ³₁ EN 343:2019

25 LAVADOS



21 – NARANJA/AZUL



42 – AMARILLO/AZUL



21 – NARANJA/AZUL



FISA TEHNICA – PARKA LINDOS HI-VIS

COD. HH224

MATERIAL

ÎNALTĂ VIZIBILITATE

100% poliester permeabil, cusături cu bandă aplicată la cald.

Căptușeală matlasată 100% poliester, cu vatelină

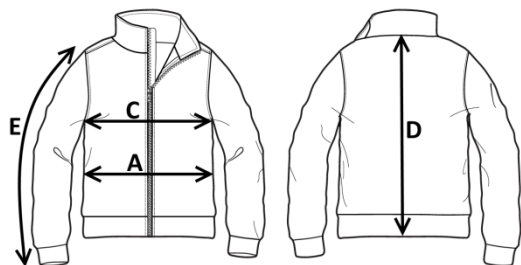
DESCRIERE

Parka căptușită cu guler acoperit pe interior cu microfleece, glugă retractabilă cu șiret în guler, închidere în față cu fermoar central cu dublu cursor comby, clapeta fermoarului închisă cu scai și capse.

Un buzunar aplicat la piept în partea dreaptă închis cu fermoar waterproof, un buzunar aplicat cu clapă de culoare contrastantă cu profil reflectorizant și scai, un buzunar fără clapă lângă acesta din urmă, un buzunar aplicat la piept în partea stângă închis cu clapă cu profil reflectorizant și scai cu posibilitate de personalizare prin imprimare sau brodare, suport pentru ecuson din pvc detașabil cu nasture, un buzunar cu refilet închis cu scai pe interiorul pieptului stânga. Două buzunare mari inferioare cu clapă, șiret pe talie și în partea inferioară, benzi duble reflectorizante pe mâneci, pe talie și verticale pe platca din față și din spate, manșete cu elastic și închizătoare reglabilă cu scai.

MĂRIMI

S, M, L, XL, XXL, XXXL



Marja de toleranță a producției, respectând dimensiunile mărimii, poate fi de +/-3%.

SIZE - cm	S	M	L	XL	XXL	XXXL
C – ½ CIRCUMFERINȚĂ TORACE	60	62,5	65	67,5	70	72,5
A – ½ CIRCUMFERINȚĂ TALIE	59,5	62	64,5	67	69,5	72
D – LUNGIME SPATE	82	83	84	85	86	87
E – LUNGIME MÂNECĂ CU MANȘETĂ	63	65	66	67	68	69



ROSSINI.
TECH

Categoria II

EN ISO 13688:2013

EN ISO 20471:2013+A1:2016



CLASA 3



EN 14058:2017



EN 343:2019

25 SPĂLĂRI



21 – PORTOCALIU/BLEUMARIN



42 – GALBEN/BLEUMARIN



21 – PORTOCALIU/
BLEUMARIN

■ ■ FICHE TECHNIQUE – PARKA LINDOS HI-VIS

CODE HH224

TISSU

HAUTE VISIBILITÉ:

100 % polyester respirant, coutures thermocollées.

Doublure matelassée 100 % polyester et rembourrage en ouate

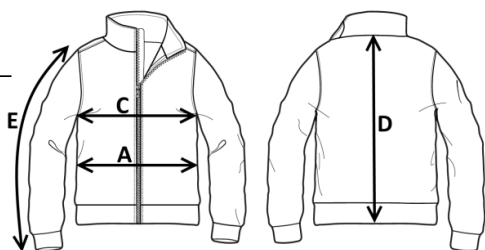
DESCRIPTION

Parka rembourrée avec col en micropolaire, capuche dissimulée avec cordon de serrage inséré dans le col, fermeture Éclair centrale avec double curseur comby, couverte par une fermeture Éclair avec points velcro et boutons-pression.

Une poche appliquée sur la poitrine droite fermée avec fermeture Éclair étanche, une autre poche appliquée avec ailette de couleur contrastée avec profil réfléchissant et point velcro et une autre poche sans ailette à côté de ce dernier, une poche appliquée sur la poitrine gauche fermée avec ailette avec profil réfléchissant et point velcro conçu pour la personnalisation avec impression ou broderie, porte-badge en PVC amovible avec bouton, une poche passepoilée fermée avec point velcro à l'intérieur de la poitrine gauche. Deux poches inférieures couvertes par ailettes, cordon de serrage à la taille et au bas, doubles bandes réfléchissantes appliquées aux manches, à la taille et verticales sur le carré avant et arrière, poignets avec élastique et aile réglable avec velcro.

TAILLES

S, M, L, XL, XXL, XXXL



La marge de tolérance de production, dans le respect des dimensions de la taille, peut être de +/- 3 %

SIZE - cm	S	M	L	XL	XXL	XXXL
C – ½ TOUR DE POITRINE	60	62,5	65	67,5	70	72,5
A – ½ TOUR DE TAILLE	59,5	62	64,5	67	69,5	72
D – LONGUEUR CENTRE ARRIERE	82	83	84	85	86	87
E – LONGUEUR MANCHE AVEC POIGNET	63	65	66	67	68	69



rossini.
TECH

2e catégorie
EN ISO 13688:2013

EN ISO 20471:2013+A1:2016



CLASSE 3



EN 14058:2017



EN 343:2019

25 LAVAGES



21 – ORANGE/BLEU



21 – ORANGE/BLEU



42 – JAUNE/BLEU

