

SCHEDA TECNICA – PARKA STAR

COD. HH210

TESSUTO

ESTERNO:

100% poliestere spalmato in PVC
cuciture termonastrate

INTERNO:

Imbottitura fissa

Fodera in flanella colore blu a quadretti bianchi

DESCRIZIONE

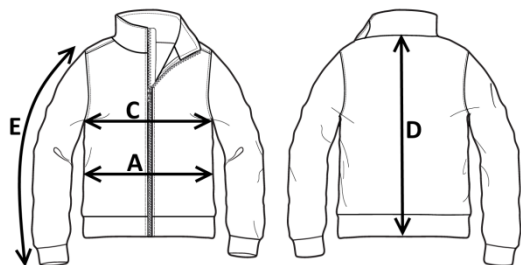
Parka imbottito con chiusura con zip coperta da patta chiusa con bottoni automatici nascosti, cappuccio staccabile imbottito con fodera di flanella di colore blu a quadretti bianchi e cordino regolabile.

Un taschino a soffiutto applicato sul petto destro chiuso con velcro, un taschino lato destro chiuso con zip verticale, un taschino a soffiutto anteriore applicato chiuso con aletta e bottoni automatici nascosti, un taschino interno applicato, due tasche a soffiutto chiuse con aletta e bottoni automatici nascosti, un portabadge in PVC removibile.

Fondo manica con polso interno in magliana, fori di aerazione sotto le ascelle, elastico in vita.

TAGLIE

S, M, L, XL, XXL



Il margine di tolleranza produttivo, nel rispetto delle dimensioni della taglia, può essere del +/- 3%

SIZE - cm	S	M	L	XL	XXL
C – ½ CIRCONFERENZA TORACE	61	64	67	70	73
A – ½ CIRCONFERENZA VITA	48,5	51,5	54,5	57,5	60,5
D – LUNGHEZZA CENTRO DIETRO	82	84	86	88	90
E – LUNGHEZZA MANICA	63	65	67	69	71

CE **ROSSINI.**

1° categoria per rischi minimi



01 – BLU

TECHNICAL SHEET – STAR PARKA

CODE HH210

FABRIC

OUTER:

100% polyester coated with PVC

Heat-taped seams

INNER:

Fixed padding

Blue flannel lining with white checks

DESCRIPTION

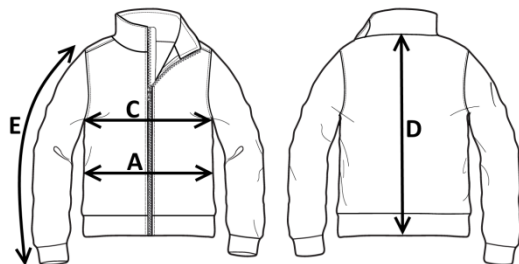
Padded parka with zip closure covered with a flap closed with concealed snap buttons, detachable padded hood with blue flannel lining and white checks and adjustable drawstring.

One expandable breast pocket on the right with Velcro closure, one right side breast pocket with vertical zip closure, one front expandable breast pocket with flap closure and hidden snap buttons, one internal patch small pocket, two expandable pockets closed with flap and concealed snap buttons, one removable PVC badge holder.

Sleeve bottom with internal cuff in jersey, air vents under the armpits, elastic at the waist.

SIZES

S, M, L, XL, XXL



Measurements may vary +/- 3%, tolerance within size scale

SIZE - cm	S	M	L	XL	XXL
C – ½ CHEST CIRCUMFERENCE	61	64	67	70	73
A – ½ WAIST CIRCUMFERENCE	48,5	51,5	54,5	57,5	60,5
D – CENTER BACK LENGTH	82	84	86	88	90
E – SLEEVE LENGTH	63	65	67	69	71



1ST CATEGORY
FOR MINIMUM RISKS



01 – BLUE

FICHA TÉCNICA – PARKA STAR

CÓD. HH210

COMPOSICIÓN

EXTERIOR:

100% poliéster con recubrimiento de PVC

Costuras con cinta térmica

INTERIOR:

Acolchado fijo

Forro de franela azul con cuadros blancos

DESCRIPCIÓN

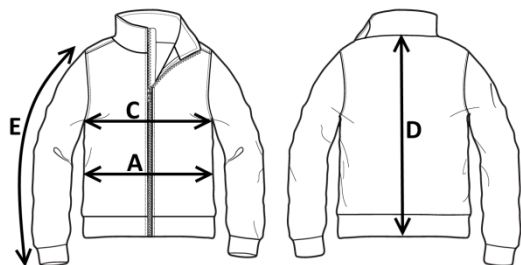
Parka acolchada con cierre de cremallera cubierta por una solapa cerrada con botones automáticos escondidos, capucha extraíble acolchada con forro de franela azul con cuadros blancos y cordón ajustable.

Un bolsillo de fuelle en la parte derecha del pecho cerrado con velcro, un bolsillo en el lado derecho cerrado con cremallera vertical, un bolsillo con fuelle en la parte delantera cerrado con solapa y botones automáticos escondidos, un bolsillo interno, dos bolsillos de fuelle cerrados con solapa y botones automáticos escondidos, un porta tarjeta de identificación en PVC extraíble.

Parte final de la manga con puño interno de punto, orificios de ventilación bajo las axilas, elástico en la cintura.

TALLAS

S, M, L, XL, XXL



El margen de tolerancia productiva, respetando las dimensiones de la talla, puede ser de +/- 3%

SIZE - cm	S	M	L	XL	XXL
C – ½ CIRCUNFERENCIA TORÁCICA	61	64	67	70	73
A – ½ CIRCUNFERENCIA DE LA CINTURA	48,5	51,5	54,5	57,5	60,5
D – LONGITUD CENTRAL ESPALDA	82	84	86	88	90
E – LONGITUD DE LA MANGA	63	65	67	69	71

 **ROSSINI.**

1º categoría
para riesgos mínimos



01 – AZUL

FISA TEHNICA – PARKA STAR

COD. HH210

MATERIAL

EXTERIOR:

100% poliester apricat din PVC

Cusături cu bandă aplicată la cald

INTERIOR:

Căptușeală fixă

Căptușeală din flanelă de culoare bleumarin cu pătrățele albe

DESCRIERE

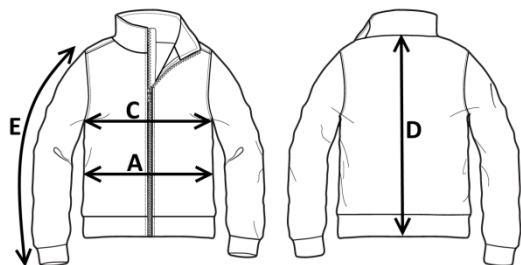
Parka căptușit cu închidere cu fermoar acoperit cu clapetă închisă cu capse ascunse, capișon detașabil căptușit cu flanelă albastră cu pătrățele albe și șiret reglabil.

Buzunar mic cu burduf, aplicat pe piept în partea dreaptă, închis cu scai, un buzunar mic lateral în dreapta închis cu fermoar vertical, un buzunar mic expandabil, aplicat, închis cu clapă și capse ascunse, un buzunar interior aplicat, două buzunare cu burduf, închise cu clapă și capse ascunse, un suport pentru ecuson din PVC, detașabil.

Mâneacă cu manșetă internă din tricot, orificii de aerisire la subraț, elastic pe talie.

MĂRIMI

S, M, L, XL, XXL



Marja de toleranță a producției, respectând dimensiunile mărimii, poate fi de +/-3%.

SIZE - cm	S	M	L	XL	XXL
C – ½ CIRCUMFERINȚĂ TORACE	61	64	67	70	73
A – ½ CIRCUMFERINȚĂ TALIE	48,5	51,5	54,5	57,5	60,5
D – LUNGIME SPATE	82	84	86	88	90
E – LUNGIME MÂNECĂ CU MANȘETĂ	63	65	67	69	71



Categoria I
pentru riscuri minime



01 – BLEUMARIN



FICHE TECHNIQUE – PARKA STAR

CODE HH210

TISSU

EXTÉRIEUR:

100 % polyester enduit de PVC

coutures thermocollées

INTÉRIEUR:

Rembouffage fixe

doublure en flanelle de couleur bleue à carreaux blancs

DESCRIPTION

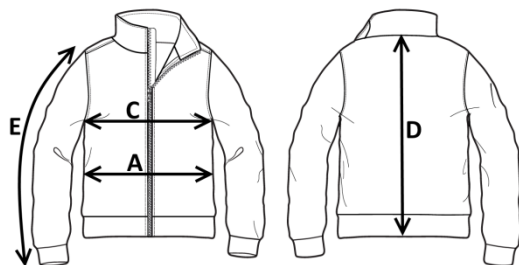
Parka rembourrée avec fermeture Éclair recouverte de rabat fermé avec boutons-pression cachés, capuche amovible rembourrée avec doublure en flanelle de couleur bleue à carreaux blancs et cordon de serrage réglable.

Une poche à soufflet appliquée sur la poitrine droite fermée avec velcro, une poche côté droit fermée avec fermeture à glissière verticale, une poche à soufflet avant appliquée fermée avec ailette et boutons-pression cachés, une poche intérieure appliquée, deux poches à soufflet fermées avec ailette et boutons-pression cachés, un porte-badge en PVC amovible.

Bas de manche avec poignet interne en maille, trous d'aération sous les aisselles, élastique à la taille.

TAILLES

S, M, L, XL, XXL



La marge de tolérance de production, dans le respect des dimensions de la taille, peut être de +/- 3 %

SIZE - cm	S	M	L	XL	XXL
C – ½ TOUR DE POITRINE	61	64	67	70	73
A – ½ TOUR DE TAILLE	48,5	51,5	54,5	57,5	60,5
D – LONGUEUR CENTRE ARRIERE	82	84	86	88	90
E – LONGUEUR MANCHE	63	65	67	69	71



I catégorie pour les risques minimaux



01 – BLEU