

**SCHEDA TECNICA – FELPA CANBERRA**  
**COD. HH191**

**CE... rossini.**

1° categoria per rischi minimi



**TESSUTO**

80% cotone  
 20% poliestere  
 Peso 290 g/m<sup>2</sup>  
 Con garzatura

**DESCRIZIONE**

Felpa con chiusura anteriore con cerniera centrale, collo alto, parasudore di colore a contrasto interno al collo, polsi e fascia girovita in maglia elastica, due tasche inferiori a filetto.

**TAGLIE**

S, M, L, XL, XXL, XXXL, 4XL, 5XL



01 – BLU



05 – NERO



06 – AZZURRO ROYAL



02 – BIANCO



07 – ROSSO



04 – VERDE



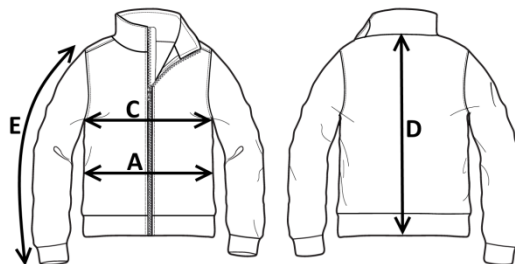
12 – GRIGIO




01 – BLU



Il margine di tolleranza produttivo, nel rispetto delle dimensioni della taglia, può essere del +/- 3%



SIZE - cm	S	M	L	XL	XXL	XXXL	4XL	5XL
C – ½ CIRCONFERENZA TORACE	52	55	58	61	64	67	71	75
A – ½ CIRCONFERENZA VITA	51	54	57	60	63	66	70	74
D – LUNGHEZZA CENTRO DIETRO	64	66	68	70	72	74	76	78
E – LUNGHEZZA MANICA CON POLSO	59	61	63	65	67	69	71	73

 **TECHNICAL SHEET – CANBERRA SWEATSHIRT**  
CODE HH191



1ST CATEGORY FOR MINIMUM RISKS



**FABRIC**

80% cotton  
20% polyester  
Weight 290 g/m<sup>2</sup>  
Brushed

**DESCRIPTION**

Sweatshirt with central front zip closure, high collar, contrasting sweatband inside the collar, elastic knit cuffs and waistband, two lower welt pockets.



01 – BLUE



05 – BLACK



06 – ROYAL BLUE



02 – WHITE



07 – RED



04 – GREEN



12 – GREY



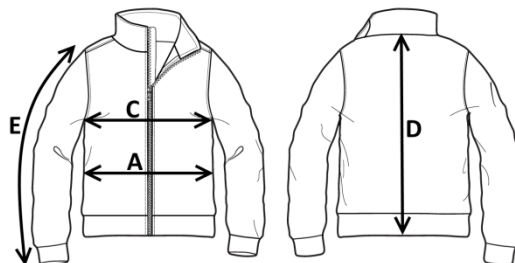
01 – BLUE

**SIZES**


S, M, L, XL, XXL, XXXL, 4XL, 5XL



Measurements may vary +/- 3%, tolerance within size scale



SIZE - cm	S	M	L	XL	XXL	XXXL	4XL	5XL
C – ½ CHEST CIRCUMFERENCE	52	55	58	61	64	67	71	75
A – ½ WAIST CIRCUMFERENCE	51	54	57	60	63	66	70	74
D – CENTER BACK LENGTH	64	66	68	70	72	74	76	78
E – SLEEVE LENGTH WITH CUFF	59	61	63	65	67	69	71	73

 **FICHA TÉCNICA – SUDADERA CANBERRA**  
CÓD. HH191



**rossini.**

1º categoría para riesgos mínimos



**COMPOSICIÓN**

80% algodón  
20% poliéster  
Peso 290 g/m<sup>2</sup>  
Con acolchado

**DESCRIPCIÓN**

Sudadera con cierre delantero de cremallera en el centro, cuello alto, protección para el sudor de color en contraste en el interior del cuello, puños y banda en la cintura de punto elástico, dos bolsillos de ojal en la parte inferior.

**TALLAS**

S, M, L, XL, XXL, XXXL, 4XL, 5XL



01 – AZUL



05 – NEGRO



06 – AZUL REAL



02 – BLANCO



07 – ROJO



04 – VERDE



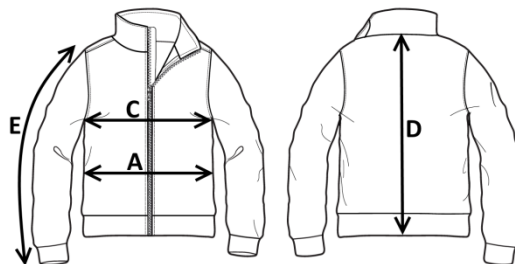
12 – GRIS



01 – AZUL



El margen de tolerancia productiva, respetando las dimensiones de la talla, puede ser de +/- 3%



SIZE - cm	S	M	L	XL	XXL	XXXL	4XL	5XL
C – ½ CIRCUNFERENCIA TORÁCICA	52	55	58	61	64	67	71	75
A – ½ CIRCUNFERENCIA DE LA CINTURA	51	54	57	60	63	66	70	74
D – LONGITUD CENTRAL ESPALDA	64	66	68	70	72	74	76	78
E – LONGITUD DE LA MANGA HASTA LA MUÑECA	59	61	63	65	67	69	71	73

 **FISA TEHNICA – HANORAC CANBERRA**  
COD. HH191

 **rossini.**

Categoria I pentru riscuri minime



**MATERIAL**

80% bumbac

20% poliester

Greutate 290 g/m<sup>2</sup>

Cu sanforizare

**DESCRIERE**

Hanorac cu închidere în față cu fermoar central, guler înalt, bandă de protecție contra transpirației din culoare contrastantă pe interiorul gulerului, manșetele și banda de pe talie din material elastic, două buzunare inferioare tip welt.

**MĂRIMI**

S, M, L, XL, XXL, XXXL, 4XL, 5XL



01 – BLEUMARIN



05 – NEGRU



06 – ALBASTRU REGAL



02 – ALB



07 – ROȘU



04 – VERDE



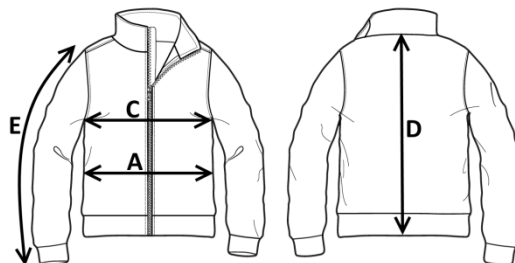
12 – GRI



01 – BLEUMARIN



Marja de toleranță a producției, respectând dimensiunile mărimii, poate fi de +/-3%.



SIZE - cm	S	M	L	XL	XXL	XXXL	4XL	5XL
C – ½ CIRCUMFERINȚĂ TORACE	52	55	58	61	64	67	71	75
A – ½ CIRCUMFERINȚĂ TALIE	51	54	57	60	63	66	70	74
D – LUNGIME SPATE	64	66	68	70	72	74	76	78
E – LUNGIME MÂNECĂ CU MANȘETĂ	59	61	63	65	67	69	71	73

**FICHE TECHNIQUE – SWEAT-SHIRT CANBERRA**  
**CODE HH191**



I catégorie pour les risques minimaux



**TISSU**

80% coton  
 20 % polyester  
 Poids 290 g/m<sup>2</sup>  
 Avec lainage

**DESCRIPTION**

Sweat-shirt avec fermeture avant avec fermeture Éclair centrale, col montant, bande anti-transpirante de couleur contrastée à l'intérieur du col, poignets et bande de taille en tricot élastique, deux poches inférieures passepoilées.

**TAILLES**

S, M, L, XL, XXL, XXXL, 4XL, 5XL



01 – BLEU



05 – NOIR



06 – BLEU CLAIR ROYAL



02 – BLANC



07 – ROUGE



04 – VERT



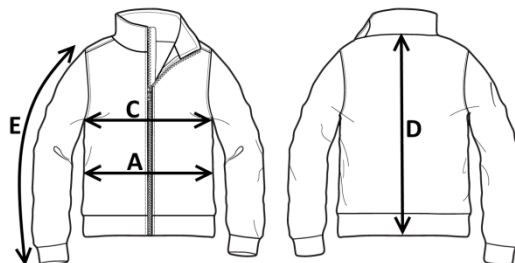
12 – GRIS



01 – BLEU



La marge de tolérance de production, dans le respect des dimensions de la taille, peut être de +/- 3 %



SIZE - cm	S	M	L	XL	XXL	XXXL	4XL	5XL
C – ½ TOUR DE POITRINE	52	55	58	61	64	67	71	75
A – ½ TOUR DE TAILLE	51	54	57	60	63	66	70	74
D – LONGUEUR CENTRE ARRIERE	64	66	68	70	72	74	76	78
E – LONGUEUR MANCHE AVEC POIGNET	59	61	63	65	67	69	71	73