

**SCHEDA TECNICA – FELPA QUEBEC**  
**COD. HH189**

**CE... rossini.**

1° categoria per rischi minimi

**TESSUTO**

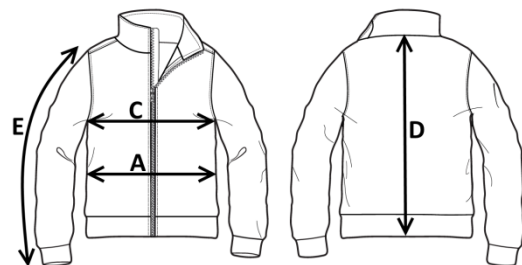
70% cotone  
 30% poliestere  
 Peso 310 g/m<sup>2</sup>  
 Con garzatura

**DESCRIZIONE**

Felpa con chiusura centrale con cerniera in plastica, parasudore interno al collo.  
 Un taschino chiuso con aletta e punti velcro applicato al petto destro, un taschino a filetto chiuso con cerniera al petto destro, porta badge in PVC removibile applicato con velcro, portapenne a doppio scomparto applicato alla manica sinistra, due tasconi anteriori.  
 Polsi, collo e parte della fascia girovita in maglia elastica.

**TAGLIE**

S, M, L, XL, XXL, XXXL, 4XL, 5XL



01 - BLU



06 - AZZURRO ROYAL



12 - GRIGIO




12 - GRIGIO



Il margine di tolleranza produttivo, nel rispetto delle dimensioni della taglia, può essere del +/- 3%

SIZE - cm	S	M	L	XL	XXL	XXXL	4XL	5XL
C - ½ CIRCONFERENZA TORACE	52	55	58	61	64	67	71	75
A - ½ CIRCONFERENZA VITA	49	52	55	58	61	64	68	72
D - LUNGHEZZA CENTRO DIETRO	64	66	68	70	72	74	76	78
E - LUNGHEZZA MANICA CON POLSO	59	61	63	65	67	69	71	73

 **TECHNICAL SHEET – QUEBEC SWEATSHIRT**  
CODE HH189



1ST CATEGORY FOR MINIMUM RISKS

**FABRIC**

70% cotton  
30% polyester  
Weight 310 g/m<sup>2</sup>  
Brushed

**DESCRIPTION**

Sweatshirt with plastic zip central closure, sweatband inside the collar.  
A patch breast pocket closed with flap and Velcro on the right, a breast welt pocket closed with a zip on the right, removable PVC badge holder attached with Velcro, pen holder with two compartments on the left sleeve, two front pockets.  
Elastic knit cuffs, collar and part of the waistband.

**SIZES**

S, M, L, XL, XXL, XXXL, 4XL, 5XL



01 – BLUE



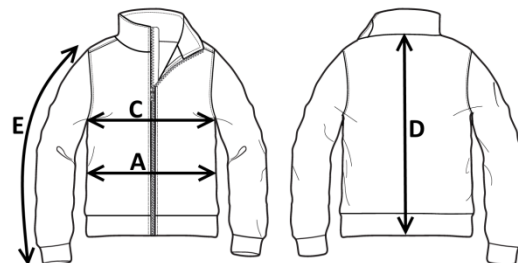
06 – ROYAL BLUE



12 – GREY




12 – GREY



Measurements may vary +/- 3%, tolerance within size scale

SIZE - cm	S	M	L	XL	XXL	XXXL	4XL	5XL
C – ½ CHEST CIRCUMFERENCE	52	55	58	61	64	67	71	75
A – ½ WAIST CIRCUMFERENCE	49	52	55	58	61	64	68	72
D – CENTER BACK LENGTH	64	66	68	70	72	74	76	78
E – SLEEVE LENGTH WITH CUFF	59	61	63	65	67	69	71	73

 **FICHA TÉCNICA – SUDADERA QUEBEC**  
CÓD. HH189

### COMPOSICIÓN

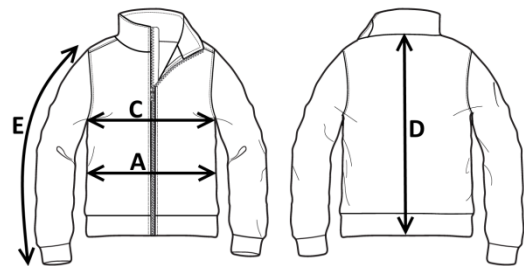
70% algodón  
30% poliéster  
Peso 310 g/m<sup>2</sup>  
Con acolchado

### DESCRIPCIÓN

Sudadera con cierre central con cremallera de plástico, protección para el sudor en el interior del cuello. Un bolsillo cerrado con solapa y puntos de velcro a la derecha del pecho, un bolsillo de ojal cerrado con cremallera en la parte derecha del pecho, porta tarjeta de identificación en PVC extraíble aplicado con velcro, portabolígrafos de doble compartimento en la manga izquierda, dos bolsillos delanteros. Puños, cuello y parte de la banda en la cintura de punto elástico.

### TALLAS

S, M, L, XL, XXL, XXXL, 4XL, 5XL



El margen de tolerancia productiva, respetando las dimensiones de la talla, puede ser de +/- 3%

SIZE - cm	S	M	L	XL	XXL	XXXL	4XL	5XL
C – ½ CIRCUNFERENCIA TORÁCICA	52	55	58	61	64	67	71	75
A – ½ CIRCUNFERENCIA DE LA CINTURA	49	52	55	58	61	64	68	72
D – LONGITUD CENTRAL ESPALDA	64	66	68	70	72	74	76	78
E – LONGITUD DE LA MANGA HASTA LA MUÑECA	59	61	63	65	67	69	71	73

**CE... rossini.**

1º categoría para riesgos mínimos



01 – AZUL



06 – AZUL REAL



12 – GRIS



12 – GRIS



# FISA TEHNICA – HANORAC QUEBEC

COD. HH189

## MATERIAL

70% bumbac

30% poliester

Greutate 310 g/m<sup>2</sup>

Cu sanforizare

## DESCRIERE

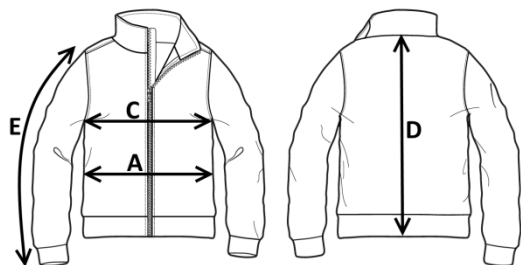
Hanorac cu închidere centrală cu fermoar din plastic, bandă de protecție contra transpirației inserată în guler.

Un buzunar mic închis cu clapă și scai aplicat pe piept în partea dreaptă, un buzunar welt mic închis cu fermoar pe piept în partea dreaptă, suport pentru ecuson din PVC detașabil, cu scai, suport de pixuri cu compartiment dublu aplicat pe mâneca stângă, două buzunare mari în față.

Manșete, guler și parte a benzii de pe talie din material elastic.

## MĂRIMI

S, M, L, XL, XXL, XXXL, 4XL, 5XL



CE... **rossini.**

Categoria I pentru riscuri minime



01 – BLEUMARIN



06 – ALBASTRU REGAL



12 – GRI



12 – GRI

Marja de toleranță a producției, respectând dimensiunile mărimii, poate fi de +/-3%.

SIZE - cm	S	M	L	XL	XXL	XXXL	4XL	5XL
C – ½ CIRCUMFERINȚĂ TORACE	52	55	58	61	64	67	71	75
A – ½ CIRCUMFERINȚĂ TALIE	49	52	55	58	61	64	68	72
D – LUNGIME SPATE	64	66	68	70	72	74	76	78
E – LUNGIME MÂNECĂ CU MANȘETĂ	59	61	63	65	67	69	71	73



**FICHE TECHNIQUE – SWEAT-SHIRT QUEBEC**  
**CODE HH189**



I catégorie pour les risques minimaux



12 – GRIS



**TISSU**

70% coton  
 30% polyester  
 Poids 310 g/m<sup>2</sup>  
 Avec lainage

**DESCRIPTION**

Sweat-shirt avec fermeture Éclair centrale en plastique, bande anti-transpirante à l'intérieur du col. Une poche fermée avec ailette et points velcro appliqué sur la poitrine droite, une poche passepoilée fermée avec fermeture Éclair sur la poitrine droite, porte-badge en PVC amovible appliqué avec velcro, porte-stylo à double compartiment appliqué sur la manche gauche, deux poches avant. Poignets, col et partie de la bande de taille en tricot élastique.



01 – BLEU



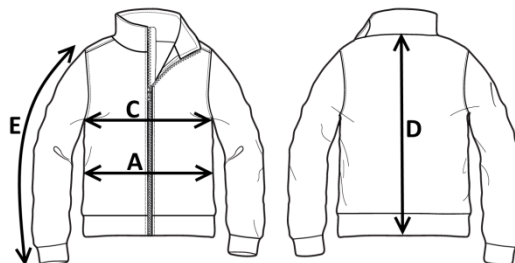
06 – BLEU CLAIR ROYAL



12 – GRIS

**TAILLES**

S, M, L, XL, XXL, XXXL, 4XL, 5XL



La marge de tolérance de production, dans le respect des dimensions de la taille, peut être de +/- 3 %

SIZE - cm	S	M	L	XL	XXL	XXXL	4XL	5XL
C – ½ TOUR DE POITRINE	52	55	58	61	64	67	71	75
A – ½ TOUR DE TAILLE	49	52	55	58	61	64	68	72
D – LONGUEUR CENTRE ARRIERE	64	66	68	70	72	74	76	78
E – LONGUEUR MANCHE AVEC POIGNET	59	61	63	65	67	69	71	73