

SCHEDA TECNICA – FELPA CARDIFF
COD. HH185

CE... rossini.

1° categoria per rischi minimi

TESSUTO

70% cotone
 30% poliestere
 Peso 310 g/m²
 Con garzatura

DESCRIZIONE

Felpa con chiusura centrale con cerniera in plastica, interno del cappuccio di colore a contrasto, cappuccio chiuso con cordino, parasudore interno al collo. Polsi e fascia girovita in maglia elastica, giro maniche dritto e due tasconi anteriori applicati.

TAGLIE

S, M, L, XL, XXL, XXXL, 4XL, 5XL



01 – BLU



05 – NERO



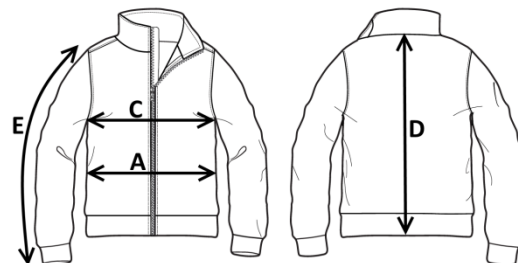
07 – ROSSO



12 – GRIGIO MELANGE



01 – BLU



Il margine di tolleranza produttivo, nel rispetto delle dimensioni della taglia, può essere del +/- 3%

SIZE - cm	S	M	L	XL	XXL	XXXL	4XL	5XL
C – ½ CIRCONFERENZA TORACE	50	53	56	59	62	65	69	73
A – ½ CIRCONFERENZA VITA	50	53	56	59	62	65	69	73
D – LUNGHEZZA CENTRO DIETRO	65	67	69	71	73	75	77	79
E – LUNGHEZZA MANICA CON POLSO	59	61	63	65	67	69	71	73

 **TECHNICAL SHEET – CARDIFF SWEATSHIRT**
CODE HH185

CE... **rossini.**

1ST CATEGORY FOR MINIMUM RISKS

FABRIC

70% cotton
30% polyester
Weight 310 g/m²
Brushed

DESCRIPTION

Sweatshirt with plastic zip central closure, inside of the hood in contrasting colour, hood closed with drawstring, sweatband inside the collar.
Elastic knit cuffs and waistband, straight sleeves and two front large patch pockets.

SIZES

S, M, L, XL, XXL, XXXL, 4XL, 5XL



01 – BLUE



05 – BLACK



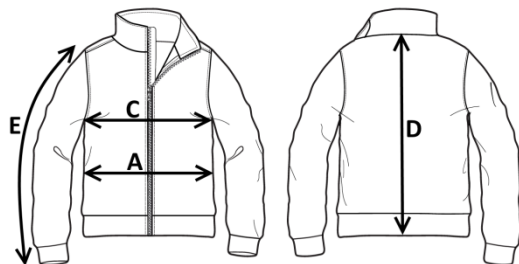
07 – RED



12 – MELANGE GREY




01 – BLUE



Measurements may vary +/- 3%, tolerance within size scale

SIZE - cm	S	M	L	XL	XXL	XXXL	4XL	5XL
C – ½ CHEST CIRCUMFERENCE	50	53	56	59	62	65	69	73
A – ½ WAIST CIRCUMFERENCE	50	53	56	59	62	65	69	73
D – CENTER BACK LENGTH	65	67	69	71	73	75	77	79
E – SLEEVE LENGTH WITH CUFF	59	61	63	65	67	69	71	73

 **FICHA TÉCNICA – SUDADERA CARDIFF**
CÓD. HH185

COMPOSICIÓN

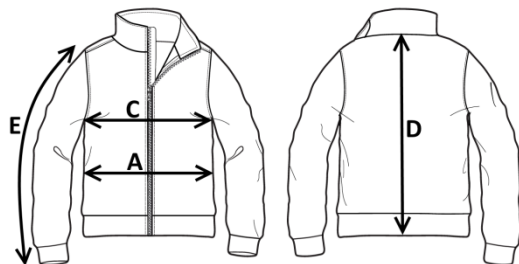
70% algodón
30% poliéster
Peso 310 g/m²
Con acolchado

DESCRIPCIÓN

Sudadera con cierre central de cremallera de plástico, interior de la capucha de color en contraste, capucha cerrada con cordón, protección para el sudor en el interior del cuello. Puños y banda en la cintura de punto elástico, borde la manga recto y dos bolsillos de parche delanteros.

TALLAS

S, M, L, XL, XXL, XXXL, 4XL, 5XL



El margen de tolerancia productiva, respetando las dimensiones de la talla, puede ser de +/- 3%

SIZE - cm	S	M	L	XL	XXL	XXXL	4XL	5XL
C – ½ CIRCUNFERENCIA TORÁCICA	50	53	56	59	62	65	69	73
A – ½ CIRCUNFERENCIA DE LA CINTURA	50	53	56	59	62	65	69	73
D – LONGITUD CENTRAL ESPALDA	65	67	69	71	73	75	77	79
E – LONGITUD DE LA MANGA HASTA LA MUÑECA	59	61	63	65	67	69	71	73

CE... ROSSINI.

1º categoría para riesgos mínimos



01 – AZUL



05 – NEGRO



07 – ROJO




12 – GRIS MELANGE



01 – AZUL



 **FISA TEHNICA – HANORAC CARDIFF**
COD. HH185

MATERIAL

70% bumbac
30% poliester
Greutate 310 g/m²
Cu sanforizare

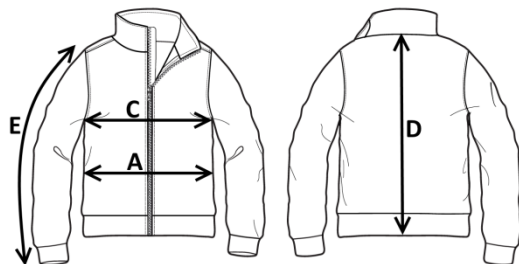
DESCRIERE

Hanorac cu închidere centrală cu fermoar din plastic, partea interioară a capișonului din culoare contrastantă, capișon închis cu șiret, bandă de protecție contra transpirației inserată în guler.

Manșetele și banda de pe talie din material elastic, manșeta mânecii dreaptă și două buzunare mari aplicate în față.

MĂRIMI

S, M, L, XL, XXL, XXXL, 4XL, 5XL



01 – BLEUMARIN



05 – NEGRU



07 – ROȘU



12 – GRI MELANJ

 **rossini.**

Categoria I pentru riscuri minime



01 – BLEUMARIN



Marja de toleranță a producției, respectând dimensiunile mărimii, poate fi de +/-3%.

SIZE - cm	S	M	L	XL	XXL	XXXL	4XL	5XL
C – ½ CIRCUMFERINȚĂ TORACE	50	53	56	59	62	65	69	73
A – ½ CIRCUMFERINȚĂ TALIE	50	53	56	59	62	65	69	73
D – LUNGIME SPATE	65	67	69	71	73	75	77	79
E – LUNGIME MÂNECĂ CU MANȘETĂ	59	61	63	65	67	69	71	73

FICHE TECHNIQUE – SWEAT-SHIRT CARDIFF
CODE HH185



I catégorie pour les risques minimaux

TISSU

70% coton
 30% polyester
 Poids 310 g/m²
 Avec lainage

DESCRIPTION

Sweat-shirt avec fermeture Éclair centrale en plastique, intérieur de la capuche de couleur contrastée, capuche fermée avec cordon de serrage, bande anti-transpirante à l'intérieur du col.
 Poignets et bandeau de taille en tricot élastique, manches droites et deux poches avant appliquées.

TAILLES

S, M, L, XL, XXL, XXXL, 4XL, 5XL



01 – BLEU



05 – NOIR



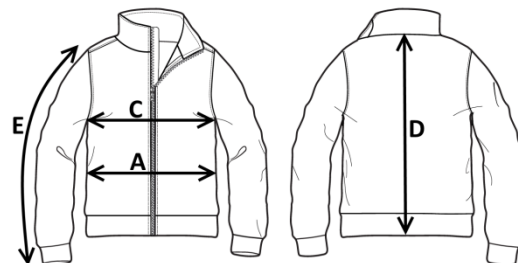
07 – ROUGE



12 – GRIS MELANGE'



01 – BLEU



La marge de tolérance de production, dans le respect des dimensions de la taille, peut être de +/- 3 %

SIZE - cm	S	M	L	XL	XXL	XXXL	4XL	5XL
C – ½ TOUR DE POITRINE	50	53	56	59	62	65	69	73
A – ½ TOUR DE TAILLE	50	53	56	59	62	65	69	73
D – LONGUEUR CENTRE ARRIERE	65	67	69	71	73	75	77	79
E – LONGUEUR MANCHE AVEC POIGNET	59	61	63	65	67	69	71	73