

# SCHEDA TECNICA – POLO TIGER MANICA LUNGA

COD. HH175



rossini.

Categoria I per rischi minimi

## TESSUTO

100% cotone piqué

98% cotone piqué 2% viscosa  
solo per grigio melange

Peso 200 g/m<sup>2</sup>

## DESCRIZIONE

Polo manica lunga con polsino in maglia, rinforzo sulla parte posteriore del collo con fascia parasudore interna, collo chiuso con due bottoni, ribattitura su spalle e giromanica, spacchetti laterali al fondo.

## TAGLIE

S, M, L, XL, XXL, XXXL, 4XL, 5XL



07 – ROSSO



01 – BLU



02 – BIANCO



06 – AZZURRO ROYAL



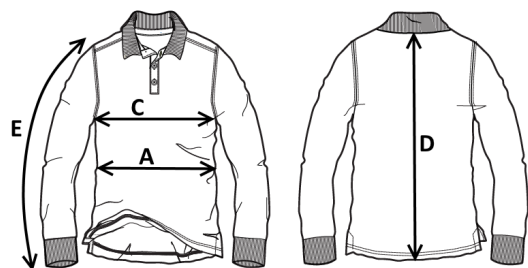
05 – NERO



12 – GRIGIO MELANGE



06 – AZZURRO ROYAL



Il margine di tolleranza produttivo, nel rispetto delle dimensioni della taglia, può essere del +/- 3%

| SIZE - cm                      | S    | M  | L    | XL | XXL  | XXXL | 4XL  | 5XL |
|--------------------------------|------|----|------|----|------|------|------|-----|
| C – ½ CIRCONFERENZA TORACE     | 51   | 53 | 55   | 57 | 59   | 61   | 65   | 69  |
| A – ½ CIRCONFERENZA VITA       | 51   | 53 | 55   | 57 | 59   | 61   | 65   | 69  |
| D – LUNGHEZZA CENTRO DIETRO    | 68   | 70 | 72   | 74 | 76   | 78   | 80   | 82  |
| E – LUNGHEZZA MANICA CON POLSO | 59,5 | 61 | 62,5 | 64 | 65,5 | 67   | 68,5 | 70  |

 **TECHNICAL SHEET – TIGER LONG SLEEVE POLO SHIRT**  
CODE HH175



Category I for minimum risks



06 – ROYAL BLUE



**FABRIC**

100% cotton piqué

98% cotton piqué, 2% viscose  
for melange grey only

Weight 200 g/m<sup>2</sup>

**DESCRIPTION**

Long sleeve polo shirt with knitted cuff, reinforcement on the back of the collar with internal sweatband, collar closed with two buttons, top stitching on the shoulders and armholes, slits at the bottom.

**SIZES**

S, M, L, XL, XXL, XXXL, 4XL, 5XL



07 – RED



01 – BLUE



02 – WHITE



06 – ROYAL BLUE

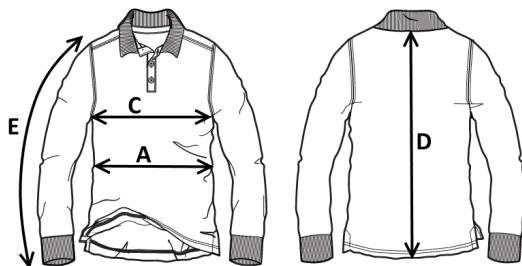


05 – BLACK



12 – MELANGE GREY

Measurements may vary +/- 3%, tolerance within size scale



| SIZE - cm                   | S    | M  | L    | XL | XXL  | XXXL | 4XL  | 5XL |
|-----------------------------|------|----|------|----|------|------|------|-----|
| C – ½ CHEST CIRCUMFERENCE   | 51   | 53 | 55   | 57 | 59   | 61   | 65   | 69  |
| A – ½ WAIST CIRCUMFERENCE   | 51   | 53 | 55   | 57 | 59   | 61   | 65   | 69  |
| D – CENTER BACK LENGTH      | 68   | 70 | 72   | 74 | 76   | 78   | 80   | 82  |
| E – SLEEVE LENGTH WITH CUFF | 59,5 | 61 | 62,5 | 64 | 65,5 | 67   | 68,5 | 70  |

 **FICHA TÉCNICA – POLO TIGER DE MANGA LARGA**  
CÓD. HH175



Categoría I para riesgos mínimos



06 – AZUL REAL



**COMPOSICIÓN**

100% algodón piqué

98% algodón piqué 2% viscosa  
solo para gris melange

Peso 200 g/m<sup>2</sup>

**DESCRIPCIÓN**

Polo de manga larga con puño de punto, refuerzo en la nuca con banda interna para el sudor, cuello cerrado con dos botones, costuras dobles en los hombros y en la circunferencia de las mangas, aberturas en la parte inferior.

**TALLAS**

S, M, L, XL, XXL, XXXL, 4XL, 5XL



07 – ROJO



01 – AZUL



02 – BLANCO



06 – AZUL REAL

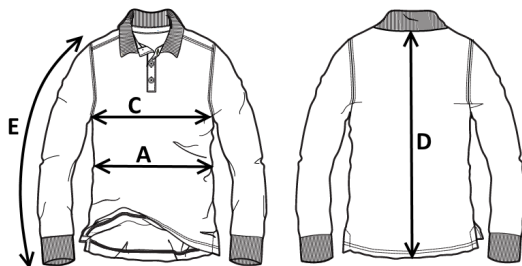


05 – NEGRO



12 – GRIS MELANGE

El margen de tolerancia productiva, respetando las dimensiones de la talla, puede ser de +/- 3%



| SIZE - cm                                | S    | M  | L    | XL | XXL  | XXXL | 4XL  | 5XL |
|--|------|----|------|----|------|------|------|-----|
| C – ½ CIRCUNFERENCIA TORÁCICA            | 51   | 53 | 55   | 57 | 59   | 61   | 65   | 69  |
| A – ½ CIRCUNFERENCIA DE LA CINTURA       | 51   | 53 | 55   | 57 | 59   | 61   | 65   | 69  |
| D – LONGITUD CENTRAL ESPALDA             | 68   | 70 | 72   | 74 | 76   | 78   | 80   | 82  |
| E – LONGITUD DE LA MANGA HASTA LA MUÑECA | 59,5 | 61 | 62,5 | 64 | 65,5 | 67   | 68,5 | 70  |

 **FISA TEHNICA – TRICOU POLO TIGER MÂNECĂ LUNGĂ**  
COD HH175



**rossini.**

Categoria I pentru riscuri minime

**MATERIAL**

100% bumbac piqué

98% bumbac piqué 2% viscoză  
doar pentru gri melanj

Greutate 200 g/m<sup>2</sup>

**DESCRIERE**

Tricou Polo cu mânecă lungă, cu manșetă din tricot, întăritură pe partea posterioară a gulerului cu bandă de protecție contra transpirației pe interior, guler închis cu trei nasturi, cusături duble pe umeri și răscroiala mânecilor, despicăture în partea de jos.

**MĂRIMI**

S, M, L, XL, XXL, XXXL, 4XL, 5XL



07 – ROȘU



01 – BLEUMARIN



02 – ALB



06 – ALBASTRU REGAL

01 – BLEUMARIN



05 – NEGRU

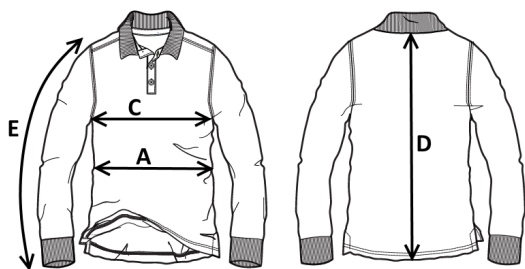
02 – ALB



12 – GRI MELANJ



06 – ALBASTRU REGAL



Marja de toleranță a producției, respectând dimensiunile mărimii, poate fi de +/-3%.

| SIZE - cm                     | S    | M  | L    | XL | XXL  | XXXL | 4XL  | 5XL |
|-------------------------------|------|----|------|----|------|------|------|-----|
| C – ½ CIRCUMFERINȚĂ TORACE    | 51   | 53 | 55   | 57 | 59   | 61   | 65   | 69  |
| A – ½ CIRCUMFERINȚĂ TALIE     | 51   | 53 | 55   | 57 | 59   | 61   | 65   | 69  |
| D – LUNGIME SPATE             | 68   | 70 | 72   | 74 | 76   | 78   | 80   | 82  |
| E – LUNGIME MÂNECĂ CU MANȘETĂ | 59,5 | 61 | 62,5 | 64 | 65,5 | 67   | 68,5 | 70  |



**FICHE TECHNIQUE – POLO TIGER MANCHES LONGUES**  
**CODE HH175**



**rossini.**

Catégorie I pour risques minimaux



06 – BLEU CLAIR ROYAL



07 – ROUGE



01 – BLEU



02 – BLANC



06 – BLEU CLAIR ROYAL



05 – NOIR



12 – GRIS MELANGE

**TISSU**

100% coton piqué

98% coton piqué 2% viscose  
 uniquement pour gris mélange

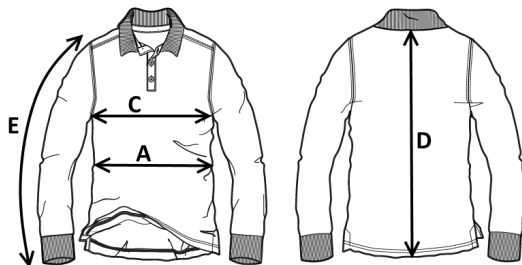
Poids 200 g/m<sup>2</sup>

**DESCRIPTION**

Polo manches longues avec poignet en tricot, renfort à l'arrière du cou avec bande anti-transpirante interne, col fermé avec deux boutons, repliement sur les épaules et emmanchures, ouvertures latérales au bas.

**TAILLES**

S, M, L, XL, XXL, XXXL, 4XL, 5XL



La marge de tolérance de production, dans le respect des dimensions de la taille, peut être de +/- 3 %

| SIZE - cm                        | S    | M  | L    | XL | XXL  | XXXL | 4XL  | 5XL |
|----------------------------------|------|----|------|----|------|------|------|-----|
| C – ½ TOUR DE POITRINE           | 51   | 53 | 55   | 57 | 59   | 61   | 65   | 69  |
| A – ½ TOUR DE TAILLE             | 51   | 53 | 55   | 57 | 59   | 61   | 65   | 69  |
| D – LONGUEUR CENTRE ARRIERE      | 68   | 70 | 72   | 74 | 76   | 78   | 80   | 82  |
| E – LONGUEUR MANCHE AVEC POIGNET | 59,5 | 61 | 62,5 | 64 | 65,5 | 67   | 68,5 | 70  |