

**SCHEDA TECNICA – POLO RAVEN LADY**  
COD. HH173

**ROSSINI.**



1V – VERDE SALVIA



07 – ROSSO



01 – BLU



02 – BIANCO



05 – NERO



06 – AZZURRO ROYAL



1V – VERDE SALVIA



12 – GRIGIO MELANGE

**TESSUTO**

100% cotone piqué

98% cotone piqué, 2% viscosa  
solo per grigio melange

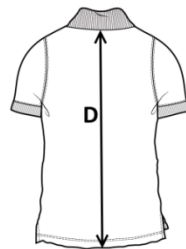
Peso 200 g/m<sup>2</sup>

**DESCRIZIONE**

Polo mezza manica da donna con fascia parasudore nella parte posteriore del collo, chiusa con due bottoni, giromanica a costina, ribattitura su spalle e giromanica, spacchetti laterali al fondo.

**TAGLIE**

S, M, L, XL, XXL



Il margine di tolleranza produttivo, nel rispetto delle dimensioni della taglia, può essere del +/- 3%

SIZE - cm	S	M	L	XL	XXL
C – ½ CIRCONFERENZA TORACE	44	47	50	53	56
D – LUNGHEZZA CENTRO DIETRO	62,5	64	65,5	67	68,5

 **TECHNICAL SHEET – RAVEN LADY POLO SHIRT**  
CODE HH173

**rossini.**



1V – SAGE GREEN



07 – RED



01 – BLUE



02 – WHITE



05 – BLACK



06 – ROYAL BLUE



1V – SAGE GREEN



12 – MELANGE GREY

**FABRIC**

100% cotton piqué

98% cotton piqué, 2% viscose  
for melange grey only

Weight 200 g/m<sup>2</sup>

**DESCRIPTION**

Women's short sleeve polo shirt with sweatband on the back of the collar closed with two buttons, ribbed armhole, top stitching on the shoulders and armholes, slits at the bottom.


**SIZES**

S, M, L, XL, XXL



Measurements may vary +/- 3%, tolerance within size scale

SIZE - cm	S	M	L	XL	XXL
C – ½ CHEST CIRCUMFERENCE	44	47	50	53	56
D – CENTER BACK LENGTH	62,5	64	65,5	67	68,5

 **FICHA TÉCNICA – POLO RAVEN LADY**  
CÓD. HH173

**ROSSINI.**



IV – VERDE SALVIA



07 – ROJO



01 – AZUL



02 – BLANCO



05 – NEGRO



06 – AZUL REAL



IV – VERDE SALVIA



12 – GRIS MELANGE

**COMPOSICIÓN**

100% algodón piqué

98% algodón piqué, 2% viscosa  
solo para gris melange

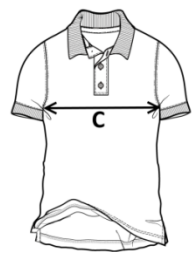
Peso 200 g/m<sup>2</sup>

**DESCRIPCIÓN**

Polo de manga corta para mujer con banda para el sudor en la parte posterior del cuello, cuello cerrado con dos botones, circunferencia de la manga acanalada, costuras dobles en los hombros y en la circunferencia de las mangas, aberturas en la parte inferior.

**TALLAS**

S, M, L, XL, XXL



El margen de tolerancia productiva, respetando las dimensiones de la talla, puede ser de +/- 3%

SIZE - cm	S	M	L	XL	XXL
C – ½ CIRCUNFERENCIA TORÁCICA	44	47	50	53	56
D – LONGITUD CENTRAL ESPALDA	62,5	64	65,5	67	68,5

 **FISA TEHNICA – TRICOU POLO RAVEN LADY**  
COD HH173

**ROSSINI.**



IV – VERDE SALVIE



**MATERIAL**

100% bumbac piqué

98% bumbac Piqué, 2% viscoză  
doar pentru gri melanj

Greutate 200 g/m<sup>2</sup>



07 – ROȘU



01 – BLEUMARIN



02 – ALB



05 – NEGRU

**DESCRIERE**

Tricou Polo pentru femei cu mânecă scurtă, cu bandă de protecție contra transpirației pe partea din spate a gulerului, guler închis cu doi nasturi, răscroială din catifea cord, cusături duble pe umeri și răscroiala mânecilor, despicăture în partea de jos.



06 – ALBASTRU REGAL



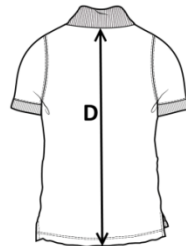
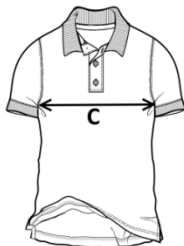
IV – VERDE SALVIE



12 – GRI MELANJ

**MĂRIMI**

S, M, L, XL, XXL



Marja de toleranță a producției, respectând dimensiunile mărimii, poate fi de +/-3%.

SIZE - cm	S	M	L	XL	XXL
C – ½ CIRCUMFERINȚĂ TORACE	44	47	50	53	56
D – LUNGIME SPATE	62,5	64	65,5	67	68,5

**FICHE TECHNIQUE – POLO RAVEN LADY**  
**CODE HH173**

**rossini.**



1V – VERT SAGE



07 – ROUGE



01 – BLEU



02 – BLANC



05 – NOIR



06 – BLEU ROYAL



1V – VERT SAGE



12 – GRIS MELANGE

**TISSU**

100% coton piqué

98% coton piqué, 2% viscose  
 uniquement pour gris mélange

Poids 200 g/m<sup>2</sup>

**DESCRIPTION**

Polo manches courtes pour femme avec bande anti-transpirante dans la partie postérieure du col, fermé avec deux boutons, tour de manche côtelée, repliement sur les épaules et tour de manche, ouvertures latérales au bas.

**TAILLES**

S, M, L, XL, XXL



La marge de tolérance de production, dans le respect des dimensions de la taille, peut être de +/- 3 %

SIZE - cm	S	M	L	XL	XXL
C – ½ TOUR DE POITRINE	44	47	50	53	56
D – LONGUEUR CENTRE ARRIERE	62,5	64	65,5	67	68,5