

# SCHEDA TECNICA – POLO TOP LANCELOT

COD. HH145

**ROSSINI.**

## TESSUTO

100% cotone piqué

98% cotone piqué 2% viscosa  
solo per grigio melange

Peso 200 g/m<sup>2</sup>

## DESCRIZIONE

Polo mezza manica con fascia parasudore nella parte posteriore del collo, collo con profilo di colore a contrasto chiuso con tre bottoni, giro manica a costina con profili di colore a contrasto, spacchetti laterali al fondo di colore a contrasto.

## TAGLIE

XS, S, M, L, XL, XXL, XXXL

XS, S, M, L, XL, XXL solo per 39 antracite/bianco



BM – BIANCO/BLU



AB – AZZURRO  
ROYAL/BIANCO



NZ – NERO/BIANCO



39 – ANTRACITE/  
BIANCO



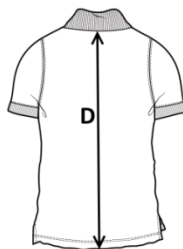
47 – GRIGIO  
MELANGE/ARANCIO



BX – BLU/BIANCO



BX – BLU/BIANCO



Il margine di tolleranza produttivo, nel rispetto delle dimensioni della taglia, può essere del +/- 3%

SIZE - cm	XS	S	M	L	XL	XXL	XXXL
C – ½ CIRCONFERENZA TORACE	47	50	52	54	56	58	60
D – LUNGHEZZA CENTRO DIETRO	66	68	70	72	74	76	78

# TECHNICAL SHEET – TOP LANCELOT POLO SHIRT

CODE HH145

**ROSSINI.**

## FABRIC

100% cotton piqué

98% cotton piqué, 2% viscose  
for melange grey only

Weight 200 g/m<sup>2</sup>

## DESCRIPTION

Short sleeve polo shirt with sweatband on the back of the collar with contrasting colour outline closed with three buttons, ribbed armhole with contrasting colour outline, side slits at the bottom in contrasting colour.



BM – WHITE/BLUE



AB – ROYAL BLUE/WHITE



NZ – BLACK/WHITE



39 – ANTHRACITE/  
WHITE



47 – MELANGE  
GREY/ORANGE



BX – BLUE/WHITE



BX – BLUE/WHITE



## SIZES

XS, S, M, L, XL, XXL, XXXL

XS, S, M, L, XL, XXL for 39 anthracite/white



Measurements may vary +/- 3%, tolerance within size scale

SIZE - cm	XS	S	M	L	XL	XXL	XXXL
C – ½ CHEST CIRCUMFERENCE	47	50	52	54	56	58	60
D – CENTER BACK LENGTH	66	68	70	72	74	76	78

# FICHA TÉCNICA – POLO TOP LANCELOT

CÓD. HH145

## COMPOSICIÓN

100% algodón piqué

98% algodón piqué y 2% viscosa  
solo para gris melange

Peso 200 g/m<sup>2</sup>

## DESCRIPCIÓN

Polo de manga corta con banda para el sudor en la parte posterior del cuello, cuello con borde de color en contraste cerrado con tres botones, circunferencia de la manga acanalada con bordes de color en contraste, aberturas laterales en contraste en la parte inferior.

## TALLAS

XS, S, M, L, XL, XXL, XXXL

XS, S, M, L, XL, XXL solo para 39 antracita/blanco

**ROSSINI.**



BM – BLANCO/AZUL



AB – AZUL REAL/BLANCO



NZ – NEGRO/BLANCO



39 – ANTRACITA/  
BLANCO



47 – GRIS MELANGE/NARANJA



BX – AZUL/BLANCO



BX – AZUL/BLANCO



El margen de tolerancia productiva, respetando las dimensiones de la talla, puede ser de +/- 3%

SIZE - cm	XS	S	M	L	XL	XXL	XXXL
C – ½ CIRCUNFERENCIA TORÁCICA	47	50	52	54	56	58	60
D – LONGITUD CENTRAL ESPALDA	66	68	70	72	74	76	78

# FISA TEHNICA – POLO TOP LANCELOT

COD. HH145

## MATERIAL

100% bumbac piqué

98% bumbac piqué, 2% viscoză  
doar pentru gri melanj

Greutate 200 g/m<sup>2</sup>

## DESCRIERE

Polo cu mânecă scurtă cu bandă de protecție contra transpirației pe partea din spate a gulerului, guler cu profil de culoare contrastantă închis cu trei nasturi, manșetă la mânecă din catifea cord cu profiluri de culoare contrastantă, despicăture laterale în partea inferioară de culoare contrastantă.

## MĂRIMI

XS, S, M, L, XL, XXL, XXXL

XS, S, M, L, XL, XXL numai pentru 39 antracit/alb

**ROSSINI.**



BM – ALB/BLEUMARIN



AB – ALBASTRU/ALB



NZ – NEGRU/ALB



39 – ANTRACIT/  
ALB



47 – GRI MELANJ/  
PORTOCALIU



BX – BLEUMARIN/ALB



BX – BLEUMARIN/ALB



Marja de toleranță a producției, respectând dimensiunile mărimii, poate fi de +/-3%.

SIZE - cm	XS	S	M	L	XL	XXL	XXXL
C – ½ CIRCUMFERINȚĂ TORACE	47	50	52	54	56	58	60
D – LUNGIME SPATE	66	68	70	72	74	76	78