

SCHEDA TECNICA – FELPA BELFAST CON STRISCE RIFRANGENTI

COD. HH099

TESSUTO

50% cotone, 50% poliestere

Peso 260 g/m²

Con garzatura

DESCRIZIONE

Felpa con collo alto chiuso con zip, fascia parasudore interna al collo, polsi e fascia girovita in maglia elastica.

Doppie bande rifrangenti applicate alle maniche e al girovita.

TAGLIE

S, M, L, XL, XXL, XXXL, 4XL, 5XL



rossini.
TECH

CATEGORIA II
EN ISO 13688:2013+A1:2021

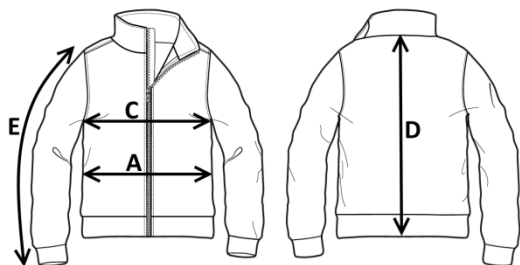


EN 17353:2020 TIPO B3



01 - BLU

Il margine di tolleranza produttivo, nel rispetto delle dimensioni della taglia, può essere del +/- 3%



SIZE - cm	S	M	L	XL	XXL	XXXL	4XL	5XL
C - ½ CIRCONFERENZA TORACE	53	56	59	62	65	68	72	76
A - ½ CIRCONFERENZA VITA	50	53	56	59	62	65	69	73
D - LUNGHEZZA CENTRO DIETRO	68	70	72	74	76	78	80	82
E - LUNGHEZZA MANICA CON POLSO	61	63	65	67	69	71	73	75

TECHNICAL SHEET – BELFAST SWEATSHIRT WITH REFLECTIVE STRIPES

CODE HH099

FABRIC

50% cotton, 50% polyester

Weight 260 g/m²

Brushed

DESCRIPTION

Sweatshirt with high collar with zip closure, sweatband inside the collar, elastic knit cuffs and waistband.

Double reflective bands fitted to the sleeves and waistline.

SIZES

S, M, L, XL, XXL, XXXL, 4XL, 5XL



rossini.
TECH

CATEGORY II
EN ISO 13688:2013+A1:2021



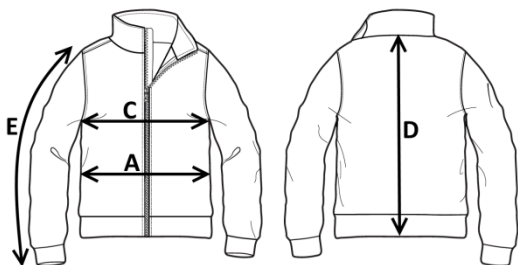
EN 17353:2020 TYPE B3



01 – BLUE



Measurements may vary +/- 3%, tolerance within size scale



SIZE - cm	S	M	L	XL	XXL	XXXL	4XL	5XL
C – ½ CHEST CIRCUMFERENCE	53	56	59	62	65	68	72	76
A – ½ WAIST CIRCUMFERENCE	50	53	56	59	62	65	69	73
D – CENTER BACK LENGTH	68	70	72	74	76	78	80	82
E – SLEEVE LENGTH WITH CUFF	61	63	65	67	69	71	73	75

FICHA TÉCNICA – SUDADERA BELFAST CON BANDAS REFLECTANTES

CÓD. HH099

COMPOSICIÓN

50% algodón, 50% poliéster

Peso 260 g/m²

Con acolchado

DESCRIPCIÓN

Sudadera con cuello alto cerrado con cremallera, protección para el sudor en el interior del cuello, puños y banda en la cintura de punto elástico.

Dobles bandas reflectantes en las mangas y en la cintura.

TALLAS

S, M, L, XL, XXL, XXXL, 4XL, 5XL



ROSSINI.
TECH

CATEGORÍA II
EN ISO 13688:2013+A1:2021

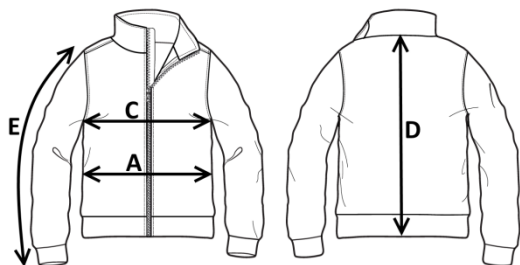


EN 17353:2020 TIPO B3



01 – AZUL

El margen de tolerancia productiva, respetando las dimensiones de la talla, puede ser de +/- 3%



SIZE - cm	S	M	L	XL	XXL	XXXL	4XL	5XL
C – ½ CIRCUNFERENCIA TORÁCICA	53	56	59	62	65	68	72	76
A – ½ CIRCUNFERENCIA DE LA CINTURA	50	53	56	59	62	65	69	73
D – LONGITUD CENTRAL ESPALDA	68	70	72	74	76	78	80	82
E – LONGITUD DE LA MANGA HASTA LA MUÑECA	61	63	65	67	69	71	73	75

FISA TEHNICA – HANORAC BELFAST CU DUNGI REFLECTORIZANTE

COD. HH099

MATERIAL

50% bumbac, 50% poliester

Greutate 260 g/m²

Cu sanforizare

DESCRIERE

Hanorac cu guler înalt închis cu fermoar, bandă de protecție contra transpirației inserată în guler, manșetele și banda de pe talie din material elastic.

Benzi duble reflectorizante aplicate pe mâneci și talie.

MĂRIMI

S, M, L, XL, XXL, XXXL, 4XL, 5XL



rossini.
TECH

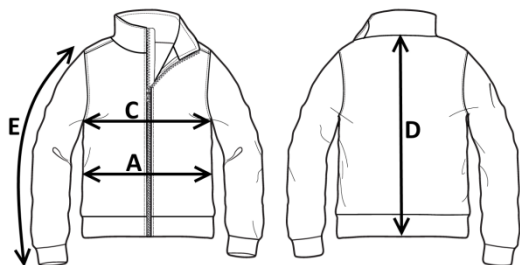
CATEGORIA II
EN ISO 13688:2013+A1:2021



EN 17353:2020 TIP B3



01 - BLEUMARIN



Marja de toleranță a producției, respectând dimensiunile mărimii, poate fi de +/-3%.

SIZE - cm	S	M	L	XL	XXL	XXXL	4XL	5XL
C – ½ CIRCUMFERINȚĂ TORACE	53	56	59	62	65	68	72	76
A – ½ CIRCUMFERINȚĂ TALIE	50	53	56	59	62	65	69	73
D – LUNGIME SPATE	68	70	72	74	76	78	80	82
E – LUNGIME MÂNECĂ CU MANȘETĂ	61	63	65	67	69	71	73	75

FICHE TECHNIQUE – WEAT-SHIRT BELFAST AVEC BANDES RÉFLÉCHISSANTES

CODE HH099

TISSU

50% coton, 50% polyester

Poids 260 g/m²

Avec lainage

DESCRIPTION

Sweat-shirt à col montant fermé avec fermeture Éclair, bande anti-transpirante intérieure au col, poignets et bandeau de taille en tricot élastique.

Doubles bandes réfléchissantes appliquées aux manches et à la taille.

TAILLES

S, M, L, XL, XXL, XXXL, 4XL, 5XL



rossini.
TECH

CATÉGORIE II
EN ISO 13688:2013+A1:2021

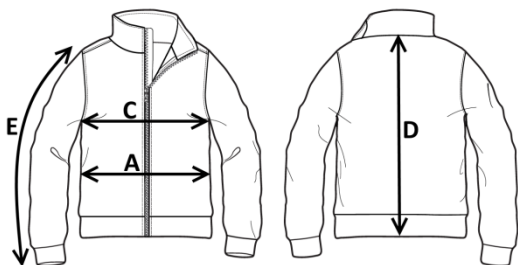


EN 17353:2020 TYPE B3



01 – BLEU

La marge de tolérance de production, dans le respect des dimensions de la taille, peut être de +/- 3 %



SIZE - cm	S	M	L	XL	XXL	XXXL	4XL	5XL
C – ½ TOUR DE POITRINE	53	56	59	62	65	68	72	76
A – ½ TOUR DE TAILLE	50	53	56	59	62	65	69	73
D – LONGUERU CENTRE ARRIERE	68	70	72	74	76	78	80	82
E – LONGUEUR MANCHE AVEC POIGNET	61	63	65	67	69	71	73	75