

**SCHEDA TECNICA – CAMICIA IRON MANICA CORTA**  
COD. HH027

**TESSUTO**

100% cotone Oxford  
Peso 130 g/m<sup>2</sup>

**DESCRIZIONE**

Camicia con chiusura centrale con bottoni scoperti,  
maniche corte.  
Due taschini applicati al petto chiusi con bottone.  
Travette di rinforzo.

**TAGLIE**

S, M, L, XL, XXL, XXXL, 4XL

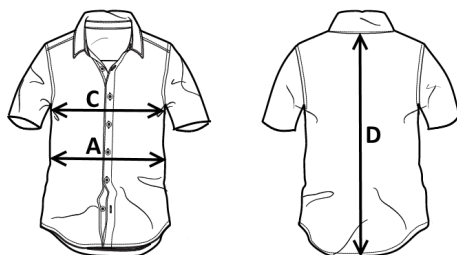
**rossini.**

CE

I° categoria per rischi minimi



06 – OXFORD



Il margine di tolleranza produttivo, nel rispetto delle dimensioni della taglia, può essere del +/- 3%

SIZE - cm	S	M	L	XL	XXL	XXXL	4XL
C – ½ CIRCONFERENZA TORACE	53	56	59	62	66	70	74
A – ½ CIRCONFERENZA VITA	53	56	59	62	66	70	74
D – LUNGHEZZA CENTRO DIETRO	76,5	78	79,5	81	82,5	84	85,5

# TECHNICAL SHEET – IRON SHORT SLEEVE SHIRT

CODE HH027

## FABRIC

100% Oxford cotton

Weight 130 g/m<sup>2</sup>

## DESCRIPTION

Shirt with central closure with exposed buttons, short sleeves.

Two breast pockets closed with button.

Bar track reinforcements

## SIZES

S, M, L, XL, XXL, XXXL, 4XL

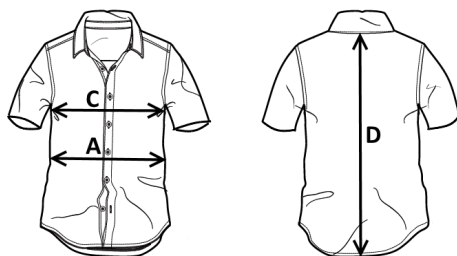
# rossini.

# CE

1ST CATEGORY  
FOR MINIMUM RISKS



06 – OXFORD



Measurements may vary +/- 3%, tolerance within size scale

SIZE - cm	S	M	L	XL	XXL	XXXL	4XL
C – ½ CHEST CIRCUMFERENCE	53	56	59	62	66	70	74
A – ½ WAIST CIRCUMFERENCE	53	56	59	62	66	70	74
D – CENTER BACK LENGTH	76,5	78	79,5	81	82,5	84	85,5

 **FICHA TÉCNICA – CAMISA IRON DE MANGA CORTA**  
CÓD. HH027

**COMPOSICIÓN**

100% algodón Oxford

Peso 130 g/m<sup>2</sup>

**DESCRIPCIÓN**

Camisa con cierre central con botones descubiertos, mangas cortas.

Dos bolsillos de parche en el pecho cerrados con botón.

Puntadas de presilla de refuerzo

**TALLAS**

S, M, L, XL, XXL, XXXL, 4XL

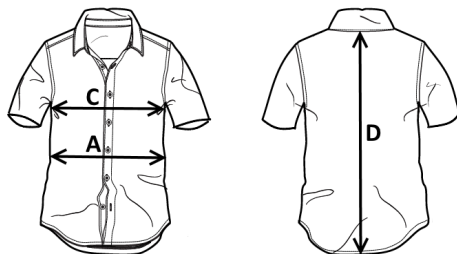
**ROSSINI.**

**CE**...

1º categoría  
para riesgos mínimos



06 – OXFORD



El margen de tolerancia productiva, respetando las dimensiones de la talla, puede ser de +/- 3%

SIZE - cm	S	M	L	XL	XXL	XXXL	4XL
C – ½ CIRCUNFERENCIA TORÁCICA	53	56	59	62	66	70	74
A – ½ CIRCUNFERENCIA DE LA CINTURA	53	56	59	62	66	70	74
D – LONGITUD CENTRAL ESPALDA	76,5	78	79,5	81	82,5	84	85,5

 **FISA TEHNICA – CĂMAȘĂ IRON CU MĂNECĂ CURTĂ**

COD. HHO27

**MATERIAL**

100% bumbac Oxford

Greutate 130 g/m<sup>2</sup>

**DESCRIERE**

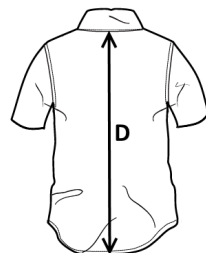
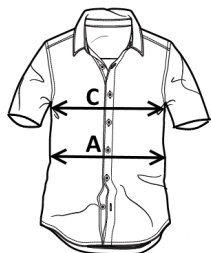
Cămașă cu închidere centrală cu nasturi descoperiți, mâneci scurte.

Două buzunare mici aplicate pe piept închise cu nasture.

Cusături de întărire,

**MĂRIMI**

S, M, L, XL, XXL, XXXL, 4XL



Marja de toleranță a producției, respectând dimensiunile mărimii, poate fi de +/-3%.

SIZE - cm	S	M	L	XL	XXL	XXXL	4XL
C – ½ CIRCUMFERINȚĂ TORACE	53	56	59	62	66	70	74
A – ½ CIRCUMFERINȚĂ TALIE	53	56	59	62	66	70	74
D – LUNGIME SPATE	76,5	78	79,5	81	82,5	84	85,5



Categoria I  
pentru riscuri minime

**rossini.**



06 – OXFORD



# FICHE TECHNIQUE – CHEMISE IRON MANCHE COURTE

CODE HH027

CE

rossini.

I catégorie pour les risques minimaux



06 – OXFORD



## TISSU

100 % coton Oxford.

Poids 130 g/m<sup>2</sup>

## DESCRIPTION

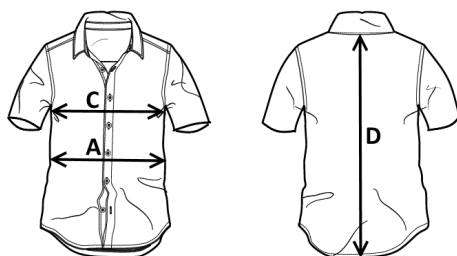
Chemise avec fermeture centrale avec boutons ouverts, manches courtes.

Deux poches appliquées sur la poitrine fermées par un bouton.

Brides de renfort.

## TAILLES

S, M, L, XL, XXL, XXXL, 4XL



La marge de tolérance de production, dans le respect des dimensions de la taille, peut être de +/- 3 %

SIZE - cm	S	M	L	XL	XXL	XXXL	4XL
C – ½ TOUR DE POITRINE	53	56	59	62	66	70	74
A – ½ TOUR DE TAILLE	53	56	59	62	66	70	74
D – LONGUEUR CENTRE ARRIERE	76,5	78	79,5	81	82,5	84	85,5