

SCHEDA TECNICA – BERMUDA STIFFER
COD. A89700

TESSUTO

58% cotone
40% poliestere
2% elastane
Peso 260 g/m²

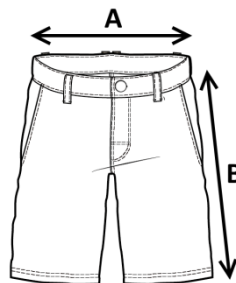
DESCRIZIONE

Bermuda da lavoro, esclusivo elastico in vita, tessuto di rinforzo sul cavallo con tripla cucitura, chiusura alla patta con cerniera e bottone in cintura.

Una tasca laterale con soffiETTO chiusa con aletta e velcro a sinistra, due tasche posteriori applicate chiuse con aletta e velcro, una tasca laterale multifunzione a destra, due tasche anteriori interne, taschino anteriore a contrasto e inserto laterale porta utensili. Passanti rinforzati e travette a contrasto.

TAGLIE

XS, S, M, L, XL, XXL, XXXL



GY –
GRIGIO/NERO



ZX –
BLU/NERO



ZY –
NERO/GRIGIO



ROSSINI.

1° categoria per rischi minimi



GY – GRIGIO/NERO



Il margine di tolleranza produttivo, nel rispetto delle dimensioni della taglia, può essere del +/- 3%

SIZE - cm	XS	S	M	L	XL	XXL	XXXL
A – ½ CIRCONFERENZA VITA (RELAXED)	39,5	42,5	45,5	48,5	51,5	54,5	57,5
B – LUNGHEZZA FIANCO SENZA CINTURA	45	47	49	50	52	54	56

TECHNICAL SHEET – STIFFER BERMUDA SHORTS

CODE A89700

FABRIC

58% cotton
40% polyester
2% elastane
Weight 260 g/m²

DESCRIPTION

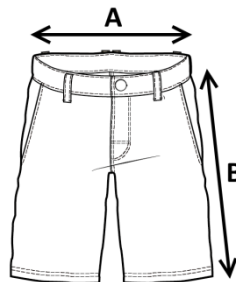
Work bermuda shorts, exclusive elastic waistband, reinforcement fabric on the crotch with triple stitching, flap closure with zip and button on the belt.

One expandable side pocket closed with flap and Velcro on the left, two back patch pockets closed with flap and Velcro, one multi-function side pocket on the right, two internal front pockets, contrasting front small pocket and side tool insert.

Reinforced loops and contrasting bar tacks.

SIZES

XS, S, M, L, XL, XXL, XXXL



Measurements may vary +/- 3%, tolerance within size scale

SIZE - cm	XS	S	M	L	XL	XXL	XXXL
A – ½ WAIST CIRCUMFERENCE (RELAXED)	39,5	42,5	45,5	48,5	51,5	54,5	57,5
B – OUTSEAM WITHOUT BELT	45	47	49	50	52	54	56



1ST CATEGORY
FOR MINIMUM RISKS

rossini.



GY –
GREY/BLACK



ZX –
BLUE/BLACK




ZY –
BLACK/GREY



GY – GREY/BLACK



 **FICHA TÉCNICA – BERMUDAS STIFFER**
CÓD. A89700

COMPOSICIÓN

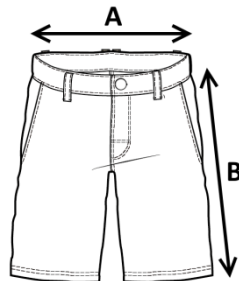
58% algodón
40% poliéster
2% elastano
Peso 260 g/m²

DESCRIPCIÓN

Bermudas de trabajo, exclusivo elástico en la cintura, tejido de refuerzo en el tiro con triple costura, cierre de la bragueta con cremallera y botón en la cinturilla. Un bolsillo lateral con fuelle cerrado con solapa y velcro, dos bolsillos de parche en la parte posterior cerrados con solapa y velcro, un bolsillo lateral multifunción a la derecha, dos bolsillos delanteros internos, bolsillo de lantero en contraste, aplicación lateral portaherramientas. Trabillas reforzadas y puntadas de presilla en contraste.

TALLAS

XS, S, M, L, XL, XXL, XXXL



El margen de tolerancia productiva, respetando las dimensiones de la talla, puede ser de +/- 3%

SIZE - cm	XS	S	M	L	XL	XXL	XXXL
A – ½ CIRCUNFERENCIA DE LA CINTURA (RELAXED)	39,5	42,5	45,5	48,5	51,5	54,5	57,5
B – LONGITUD DE CADERA SIN LA CINTURILLA	45	47	49	50	52	54	56



1º categoría
para riesgos mínimos

ROSSINI.



GY –
GRIS/NEGRO



ZX –
AZUL/NEGRO




ZY –
NEGRO/GRIS



GY – GRIS/NEGRO



 FISA TEHNICA – BERMUDE STIFFER

COD. A89700

MATERIAL

58% bumbac
40% poliester
2% elastan
Greutate 260 g/m²

DESCRIERE

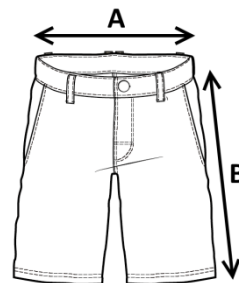
Bermude de lucru cu elastic special pe talie, întăritură la răscoială cu cusătură triplă, cu închidere la șliț cu fermoar și nasture pe betelie.

Un buzunar lateral cu burdof închis cu clapă și scai, două buzunare posterioare aplicate, închise cu clapă și scai, un buzunar lateral multifuncțional în partea dreaptă, două buzunare interioare în față, buzunar mic în față de culoare contrastantă, inserție laterală portinstrumente.

Găici întărite și cusături de întărire în culoare contrastantă.

MĂRIMI

XS, S, M, L, XL, XXL, XXXL



GY –
GRI/NEGRU



ZX –
BLEUMARIN/
NEGRU



ZY –
NEGRU/GRI



rossini.

Categoria I
pentru riscuri minime



GY – GRI/NEGRU



Marja de toleranță a producției, respectând dimensiunile mărimii, poate fi de +/-3%.

SIZE - cm	XS	S	M	L	XL	XXL	XXXL
A – ½ CIRCUMFERINȚĂ TALIE (RELAXED)	39,5	42,5	45,5	48,5	51,5	54,5	57,5
B – LUNGIME PANTALON FĂRĂ BETELIE	45	47	49	50	52	54	56

FICHE TECHNIQUE – BERMUDA STIFFER
CODE A89700



I catégorie pour les risques minimaux



GY – GRIS/NOIR



TISSU

58% coton
 40% polyester
 2% élasthanne
 Poids 260 g/m²

DESCRIPTION

Bermuda de travail, élastique exclusif à la taille, tissu de renfort sur le cheval avec triple couture, fermeture à rabat avec fermeture Éclair et bouton à la ceinture.

Une poche latérale avec soufflet fermé avec ailette et velcro à gauche, deux poches arrière appliquées fermées avec ailette et velcro, une poche latérale multifonction à droite, deux poches avant internes, petite poche avant contrastée et insert latéral porte-outils. Passants renforcés et brides contrastées.



GY –
 GRIS/NOIR



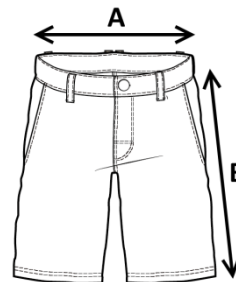
ZX –
 BLEU/NOIR



ZY –
 NOIR/GRIS

TAILLES

XS, S, M, L, XL, XXL, XXXL



La marge de tolérance de production, dans le respect des dimensions de la taille, peut être de +/- 3 %

SIZE - cm	XS	S	M	L	XL	XXL	XXXL
A – ½ TOUR DE TAILLE (RELAXED)	39,5	42,5	45,5	48,5	51,5	54,5	57,5
B – LONGUEUR CÔTÉ SANS CEINTURE	45	47	49	50	52	54	56