

# SCHEDA TECNICA – VESTAGLIA OSPEDALIERO FRANCESCA

COD. A63101

rossini.

CE

1° categoria per rischi minimi

## TESSUTO

Gabardine

100% cotone irrestringibile

Peso 200 g/m<sup>2</sup>

## DESCRIZIONE

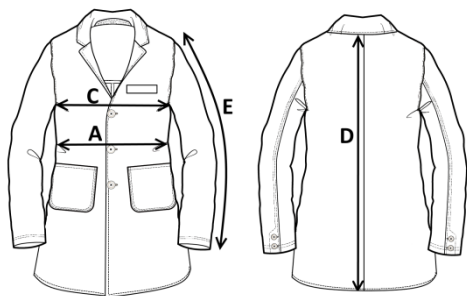
Vestaglia da donna con un taschino applicato al petto sinistro, chiusura centrale con bottoni scoperti, due tasche inferiori applicate, schiena con cucitura centrale, martingala posteriore libera in due pezzi con due bottoni centrali, spacco posteriore.

## TAGLIE

DALLA 42 ALLA 56



02 – BIANCO



Il margine di tolleranza produttivo, nel rispetto delle dimensioni della taglia, può essere del +/- 3%

SIZE - cm	42	44	46	48	50	52	54	56
C – ½ CIRCONFERENZA TORACE	52	53,5	55	56,5	58,5	60	62	64
A – ½ CIRCONFERENZA VITA	45	46,5	48	49,5	51,5	53	55	57
D – LUNGHEZZA CENTRO DIETRO	103	104	105,8	107	108,5	109,7	111	112
E – LUNGHEZZA MANICA	58	59	60	61	62	63	64	65

# TECHNICAL SHEET – FRANCESCA HOSPITAL LAB COAT

CODE A63101

## rossini.

CE

1ST CATEGORY  
FOR MINIMUM RISKS

### FABRIC

Gabardine  
100% non-shrink cotton  
Weight 200 g/m<sup>2</sup>

### DESCRIPTION

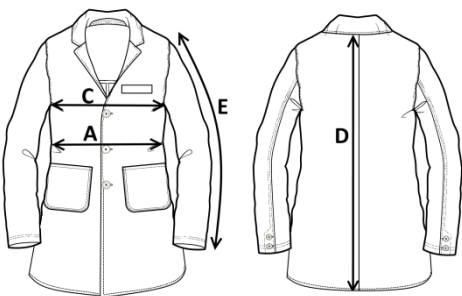
Women's cotton lab coat with a left breast patch pocket, central closure with exposed buttons, two lower patch pockets, back with central stitching, free back half belt in two pieces with two central buttons, slit at the back.

### SIZES

From 42 to 56



O2 – WHITE



Measurements may vary +/- 3%, tolerance within size scale

SIZE - cm	42	44	46	48	50	52	54	56
C – ½ CHEST CIRCUMFERENCE	52	53,5	55	56,5	58,5	60	62	64
A – ½ WAIST CIRCUMFERENCE	45	46,5	48	49,5	51,5	53	55	57
D – CENTER BACK LENGTH	103	104	105,8	107	108,5	109,7	111	112
E – SLEEVE LENGTH	58	59	60	61	62	63	64	65

 **FICHA TÉCNICA – BATA MÉDICA FRANCESCA**  
CÓD. A63101

**COMPOSICIÓN**

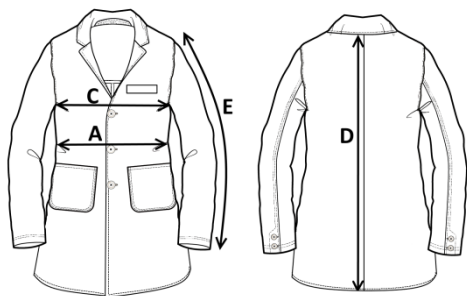
Gabardina  
100% algodón sanforizado  
Peso 200 g/m<sup>2</sup>

**DESCRIPCIÓN**

Bata de algodón para mujer con un bolsillo a la izquierda del pecho, cierre central con botones descubiertos, dos bolsillos en la parte inferior, espalda con costura central, trabilla posterior libre de dos piezas con dos botones centrales, abertura posterior.

**TALLAS**

DE LA 42 A LA 56



El margen de tolerancia productiva, respetando las dimensiones de la talla, puede ser de +/- 3%

SIZE - cm	42	44	46	48	50	52	54	56
C – ½ CIRCUNFERENCIA TORÁCICA	52	53,5	55	56,5	58,5	60	62	64
A – ½ CIRCUNFERENCIA DE LA CINTURA	45	46,5	48	49,5	51,5	53	55	57
D – LONGITUD CENTRAL ESPALDA	103	104	105,8	107	108,5	109,7	111	112
E – LONGITUD DE LA MANGA	58	59	60	61	62	63	64	65



1º categoría  
para riesgos mínimos

**rossini.**



02 – BLANCO

 FISA TEHNICA – HALAT MEDICAL FRANCESCA

COD. A63101

### MATERIAL

Gabardină

100% bumbac care nu intră la apă

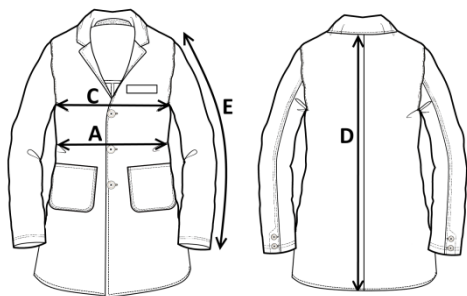
Greutate 200 g/m<sup>2</sup>

### DESCRIERE

Halat pentru femei realizat din bumbac, cu un buzunar aplicat la piept în partea stângă, închidere centrală cu nasturi descoperiți, două buzunare aplicate în partea de jos, spate cu cusătură centrală, martingală spate liberă din două piese cu doi nasturi centrali, crăpătură la spate.

### MĂRIMI

De la 42 la 56



Marja de toleranță a producției, respectând dimensiunile mărimii, poate fi de +/-3%.

SIZE - cm	42	44	46	48	50	52	54	56
C – ½ CIRCUMFERINȚĂ TORACE	52	53,5	55	56,5	58,5	60	62	64
A – ½ CIRCUMFERINȚĂ TALIE	45	46,5	48	49,5	51,5	53	55	57
D – LUNGIME SPATE	103	104	105,8	107	108,5	109,7	111	112
E – LUNGIME MÂNECĂ	58	59	60	61	62	63	64	65



**rossini.**

Categoria I  
pentru riscuri minime



02 – ALB

# FICHE TECHNIQUE – BLOUSE DE LABORATOIRE D'HÔPITAL FRANCESCA

CODE A63101



**rossini.**

I catégorie pour les risques minimaux

## TISSU

Gabardine

100% coton non rétrécissable

Poids 200 g/m<sup>2</sup>

## DESCRIPTION

Blouse pour femme avec une petite poche appliquée sur la poitrine gauche, fermeture centrale avec boutons découverts, deux poches inférieures appliquées, dos avec couture centrale, martingale arrière libre en deux pièces avec deux boutons centraux, ouverture arrière.

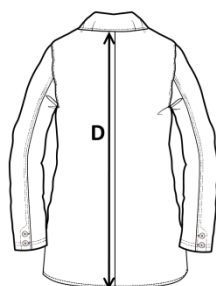
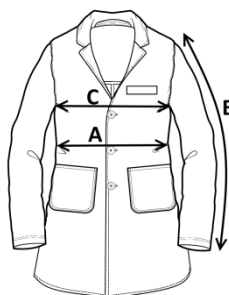
## TAILLES

DU 42 AU 56



O2 – BLANC

La marge de tolérance de production, dans le respect des dimensions de la taille, peut être de +/- 3 %



SIZE - cm	42	44	46	48	50	52	54	56
C – ½ TOUR DE POITRINE	52	53,5	55	56,5	58,5	60	62	64
A – ½ TOUR DE TAILLE	45	46,5	48	49,5	51,5	53	55	57
D – LONGUEUR CENTRE ARRIERE	103	104	105,8	107	108,5	109,7	111	112
E – LONGUEUR MANCHE	58	59	60	61	62	63	64	65