

SCHEDA TECNICA – CAMICE UNISEX ANTIACIDO NITRO

COD. A60137

TESSUTO

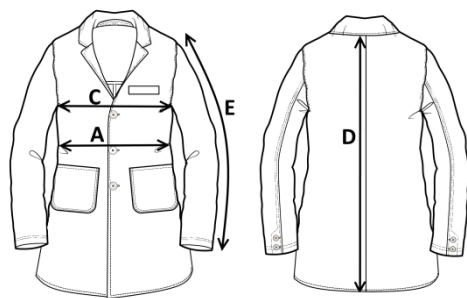
Antiacido
Drill 2/1 20/20
65% poliestere
35% cotone
Peso 200 g/m²

DESCRIZIONE

Camice unisex con chiusura anteriore con bottoni automatici coperti.
Un taschino applicato al petto sinistro chiuso con aletta e striscia velcro, due tasche inferiori applicate chiuse con aletta e striscia velcro, elastico ai polsi, spacco posteriore al fondo.

TAGLIE

XS, S, M, L, XL, XXL, XXXL



Il margine di tolleranza produttivo, nel rispetto delle dimensioni della taglia, può essere del +/- 3%

SIZE - cm	XS	S	M	L	XL	XXL	XXXL
C – ½ CIRCONFERENZA TORACE	49	52	55	58	61	64	67
A – ½ CIRCONFERENZA VITA	47,5	50,5	53,5	56,5	59,5	62,5	65,5
D – LUNGHEZZA CENTRO DIETRO	92,5	94,5	97	99	101,5	103,5	106
E – LUNGHEZZA MANICA	63	64,5	66	67,5	69	70,5	72



II^a categoria
EN ISO 13688:2013



EN 13034:2005+A1:2009 TIPO PB 6

rossini.
TECH



O2 – BIANCO



TECHNICAL SHEET – NITRO UNISEX ACID PROOF COAT

CODE A60137

FABRIC

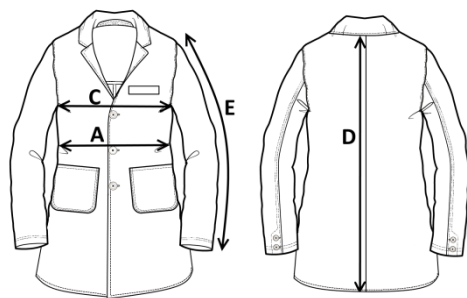
Acid proof
Drill 2/1 20/20
65% polyester
35% cotton
Weight 200 g/m²

DESCRIPTION

Unisex work coat with concealed snap buttons front closure.
One patch breast pocket on the left closed with flap and Velcro, two lower patch pockets closed with flap and Velcro strip, elastic at the cuffs, back slit at the bottom.

SIZES

XS, S, M, L, XL, XXL, XXXL



Measurements may vary +/- 3%, tolerance within size scale

SIZE - cm	XS	S	M	L	XL	XXL	XXXL
C – ½ CHEST CIRCUMFERENCE	49	52	55	58	61	64	67
A – ½ WAIST CIRCUMFERENCE	47,5	50,5	53,5	56,5	59,5	62,5	65,5
D – CENTER BACK LENGTH	92,5	94,5	97	99	101,5	103,5	106
E – SLEEVE LENGTH	63	64,5	66	67,5	69	70,5	72



2ND CATEGORY
EN ISO 13688:2013



EN 13034:2005+A1:2009 TYPE PB 6

rossini.
TECH



O2 – WHITE



FICHA TÉCNICA – BATA UNISEX ANTIACIDO NITRO

CÓD. A60137

COMPOSICIÓN

Antiácido
Drill 2/1 20/20
65% poliéster
35% algodón
Peso 200 g/m²

DESCRIPCIÓN

Bata unisex con cierre frontal y botones automáticos cubiertos.
Un bolsillo a la izquierda del pecho cerrado con solapa y tira de velcro, dos bolsillos de parche en la parte inferior cerrados con solapa y tira de velcro, elástico en los puños y abertura trasera en la parte inferior.

TALLAS

XS, S, M, L, XL, XXL, XXXL



IIª categoría
EN ISO 13688:2013

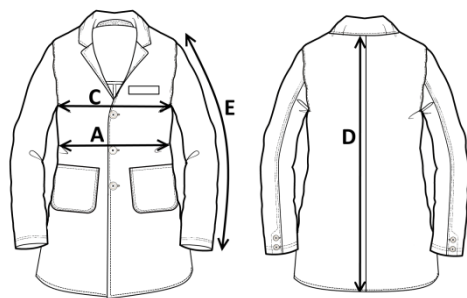


EN 13034:2005+A1:2009 TIPO PB 6

rossini.
TECH



02 – BLANCO



El margen de tolerancia productiva, respetando las dimensiones de la talla, puede ser de +/- 3%

SIZE - cm	XS	S	M	L	XL	XXL	XXXL
C – ½ CIRCUNFERENCIA TORÁCICA	49	52	55	58	61	64	67
A – ½ CIRCUNFERENCIA DE LA CINTURA	47,5	50,5	53,5	56,5	59,5	62,5	65,5
D – LONGITUD CENTRAL ESPALDA	92,5	94,5	97	99	101,5	103,5	106
E – LONGITUD DE LA MANGA	63	64,5	66	67,5	69	70,5	72

FISA TEHNICA – HALAT UNISEX ANTIACID NITRO

COD. A60137

MATERIAL

Antiacid
Drill 2/1 20/20
65% poliester
35% bumbac
Greutate 200 g/m²

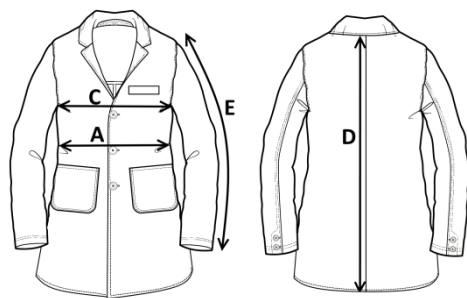
DESCRIERE

Halat unisex cu închidere în față cu capse acoperite.

Un buzunar mic aplicat la piept în partea stângă, închis cu clapă și bandă cu scai, două buzunare inferioare închise cu clapă și bandă cu scai, elastic la manșete, crăpătură jos la spate.

MĂRIMI

XS, S, M, L, XL, XXL, XXXL



Marja de toleranță a producției, respectând dimensiunile mărimii, poate fi de +/-3%.

SIZE - cm	XS	S	M	L	XL	XXL	XXXL
C – ½ CIRCUMFERINȚĂ TORACE	49	52	55	58	61	64	67
A – ½ CIRCUMFERINȚĂ TALIE	47,5	50,5	53,5	56,5	59,5	62,5	65,5
D – LUNGIME SPATE	92,5	94,5	97	99	101,5	103,5	106
E – LUNGIME MÂNECĂ	63	64,5	66	67,5	69	70,5	72



Categoria II
EN ISO 13688:2013



EN 13034:2005+A1:2009 TIP PB 6

rossini.
TECH



O2 – ALB



FICHE TECHNIQUE – BLOUSE UNISEXE ANTI-ACIDE NITRO

COD. A60137

TISSU

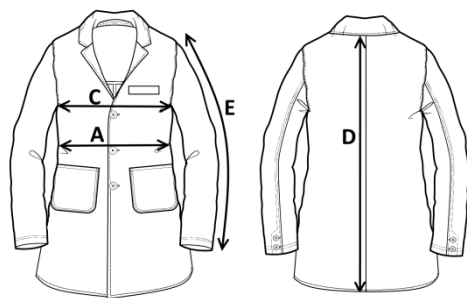
Drill 2/1 20/20 anti-acide,
65 % polyester,
35 % coton.
Poids 200 g/m²

DESCRIPTION

Chemise unisex avec fermeture à l'avant avec boutons pression couverts.
Une poche appliquée sur la poitrine gauche fermée par une ailette et une bande velcro, deux poches inférieures appliquées fermées avec ailette et une bande velcro, élastique aux poignets, ouverture postérieure sur le bas.

TAILLES

XS, S, M, L, XL, XXL, XXXL



La marge de tolérance de production, dans le respect des dimensions de la taille, peut être de +/- 3 %

SIZE - cm	XS	S	M	L	XL	XXL	XXXL
C – ½ TOUR DE POITRINE	49	52	55	58	61	64	67
A – ½ TOUR DE TAILLE	47,5	50,5	53,5	56,5	59,5	62,5	65,5
D – LONGUEUR CENTRE ARRIERE	92,5	94,5	97	99	101,5	103,5	106
E – LONGUEUR MANCHE	63	64,5	66	67,5	69	70,5	72



2e catégorie
EN ISO 13688:2013

rossini.
TECH



EN 13034:2005+A1:2009 TYPE PB 6



02 – BLANC