

SCHEDA TECNICA – CAMICE UOMO BREMBOPLUS

COD. A60122

TESSUTO

Drill 3/1

100% cotone irrestringibile

Peso 260 g/m²

DESCRIZIONE

Camice da lavoro con chiusura centrale con bottoni coperti, schiena intera, un taschino applicato al petto sinistro e due tasche inferiori applicate, travette di colore a contrasto.

TAGLIE

S, M, L, XL, XXL, XXXL

CE

ROSSINI.

1° categoria per rischi minimi



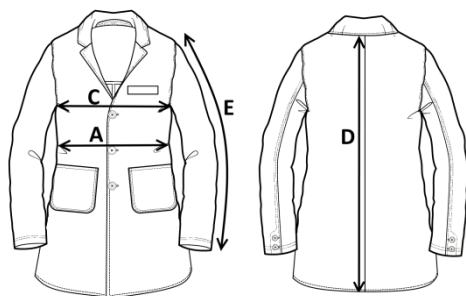
01 – BLU



04 – VERDE



01 – BLU



Il margine di tolleranza produttivo, nel rispetto delle dimensioni della taglia, può essere del +/- 3%

| SIZE - cm | S | M | L | XL | XXL | XXXL |
|-----------------------------|----|------|------|------|------|-------|
| C – ½ CIRCONFERENZA TORACE | 58 | 61 | 64 | 67 | 70 | 73 |
| A – ½ CIRCONFERENZA VITA | 55 | 58 | 61 | 64 | 67 | 70 |
| D – LUNGHEZZA CENTRO DIETRO | 92 | 94,3 | 96,5 | 98,8 | 101 | 103,3 |
| E – LUNGHEZZA MANICA | 64 | 65,5 | 67 | 68,3 | 69,7 | 71 |

TECHNICAL SHEET – BREMBOPLUS MEN'S WORK COAT

CODE A60122

FABRIC

Drill 3/1

100% non-shrink cotton

Weight 260 g/m²

DESCRIPTION

Work coat with covered buttons central closure, full back, a breast patch pocket on the left and two lower patch pockets, contrasting colour bar tacks.

SIZES

S, M, L, XL, XXL, XXXL



rossini.

1ST CATEGORY
FOR MINIMUM RISKS



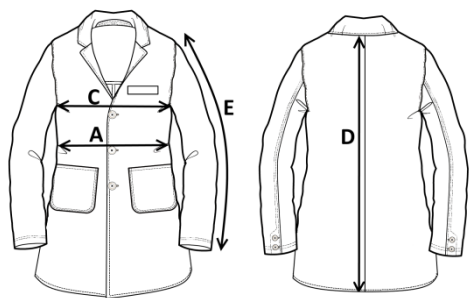
01 – BLUE



04 – GREEN



01 – BLUE



Measurements may vary +/- 3%, tolerance within size scale

| SIZE - cm | S | M | L | XL | XXL | XXXL |
|---------------------------|----|------|------|------|------|-------|
| C – ½ CHEST CIRCUMFERENCE | 58 | 61 | 64 | 67 | 70 | 73 |
| A – ½ WAIST CIRCUMFERENCE | 55 | 58 | 61 | 64 | 67 | 70 |
| D – CENTER BACK LENGTH | 92 | 94,3 | 96,5 | 98,8 | 101 | 103,3 |
| E – SLEEVE LENGTH | 64 | 65,5 | 67 | 68,3 | 69,7 | 71 |

FICHA TÉCNICA – BATA DE HOMBRE BREMBOPLUS

CÓD. A60122

COMPOSICIÓN

Drill 3/1

100% algodón sanforizado

Peso 260 g/m²

DESCRIPCIÓN

Bata de trabajo con cierre central de botones cubiertos, espalda entera, un bolsillo a la izquierda del pecho y dos bolsillos de parche en la parte inferior, puntadas de presilla en contraste.

TALLAS

S, M, L, XL, XXL, XXXL

CE

rossini.

1º categoría para riesgos mínimos



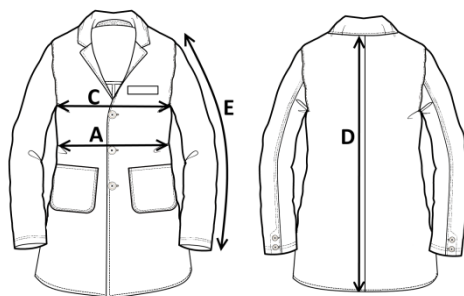
01 – AZUL



04 – VERDE



01 – AZUL



El margen de tolerancia productiva, respetando las dimensiones de la talla, puede ser de +/- 3%

| SIZE - cm | S | M | L | XL | XXL | XXXL |
|------------------------------------|----|------|------|------|------|-------|
| C – ½ CIRCUNFERENCIA TORÁCICA | 58 | 61 | 64 | 67 | 70 | 73 |
| A – ½ CIRCUNFERENCIA DE LA CINTURA | 55 | 58 | 61 | 64 | 67 | 70 |
| D – LONGITUD CENTRAL ESPALDA | 92 | 94,3 | 96,5 | 98,8 | 101 | 103,3 |
| E – LONGITUD DE LA MANGA | 64 | 65,5 | 67 | 68,3 | 69,7 | 71 |

 FISA TEHNICA – HALAT BREMBOPLUS PENTRU BĂRBAȚI

COD. A60122

MATERIAL

Drill 3/1

100% bumbac care nu intră la apă

Greutate 260 g/m²

DESCRIERE

Halat de lucru cu închidere centrală cu nasturi acoperiți, spate întreg, un buzunar aplicat la piept în partea stângă și două buzunare aplicate în partea de inferioară, cusături de întărire de culoare contrastantă.

MĂRIMI

S, M, L, XL, XXL, XXXL



rossini.

Categoria I
pentru riscuri minime



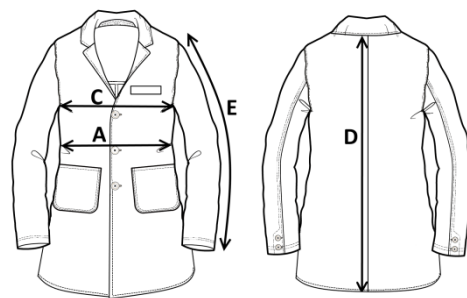
01 – BLEUMARIN



04 – VERDE



01 – BLEUMARIN



Marja de toleranță a producției, respectând dimensiunile mărimii, poate fi de +/-3%.

| SIZE - cm | S | M | L | XL | XXL | XXXL |
|----------------------------|----|------|------|------|------|-------|
| C – ½ CIRCUMFERINȚĂ TORACE | 58 | 61 | 64 | 67 | 70 | 73 |
| A – ½ CIRCUMFERINȚĂ TALIE | 55 | 58 | 61 | 64 | 67 | 70 |
| D – LUNGIME SPATE | 92 | 94,3 | 96,5 | 98,8 | 101 | 103,3 |
| E – LUNGIME MÂNECĂ | 64 | 65,5 | 67 | 68,3 | 69,7 | 71 |

FICHE TECHNIQUE- BLOUSE HOMME BREMBOPLUS

CODE A60122

TISSU

Drill 3/1

100% coton non rétrécissable

Poids 260 g/m²

DESCRIPTION

Blouse de travail avec fermeture centrale avec boutons couverts, dos entier, une petite poche appliquée sur la poitrine gauche et deux poches inférieures appliquées, brides de couleur contrastée.

TAILLES

S, M, L, XL, XXL, XXXL



rossini.

I catégorie pour les risques minimaux



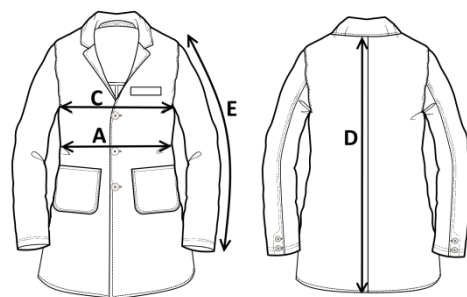
01 - BLEU



04 - VERT



01 - BLEU



La marge de tolérance de production, dans le respect des dimensions de la taille, peut être de +/- 3 %

| SIZE - cm | S | M | L | XL | XXL | XXXL |
|-----------------------------|----|------|------|------|------|-------|
| C - ½ TOUR DE POITRINE | 58 | 61 | 64 | 67 | 70 | 73 |
| A - ½ TOUR DE TAILLE | 55 | 58 | 61 | 64 | 67 | 70 |
| D - LONGUEUR CENTRE ARRIERE | 92 | 94,3 | 96,5 | 98,8 | 101 | 103,3 |
| E - LONGUEUR MANCHE | 64 | 65,5 | 67 | 68,3 | 69,7 | 71 |