

**SCHEDA TECNICA – CAMICE UOMO POLISERIO**  
**COD. A60107**



**rossini.**

1° categoria per rischi minimi



**TESSUTO**

Popeline  
 65% poliestere  
 35% cotone irrestringibile  
 Peso 145 g/m<sup>2</sup>

**DESCRIZIONE**

Camice da lavoro con chiusura centrale con bottoni scoperti, collo aperto.  
 Due tasche e un taschino applicati, schiena con cucitura centrale, martingala libera, spacco posteriore.

**TAGLIE**

Dalla 44 alla 64  
 Fino alla 62 solo per 05 nero



01 – BLU



02 – BIANCO



05 – NERO

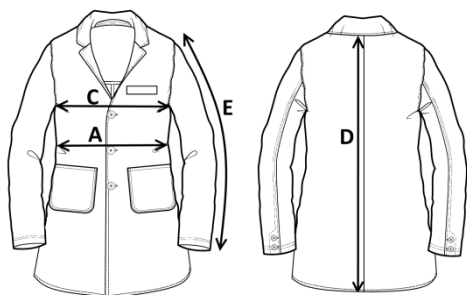
**COLORI SU RICHIESTA**

(compatibilmente con la disponibilità di tessuto):

- 06 – AZZURRO ROYAL
- 07 – ROSSO
- 08 – GIALLO
- 09 – ARANCIO
- 11 – MARRONE
- 12 – GRIGIO
- 13 – BORDEAUX
- 24 – CELESTE
- 34 – BRIGHT YELLOW
- 45 – VERDE ACQUA
- 59 – KELLY GREEN
- 78 – SULPHURE YELLOW
- VT – VERDE ACIDO
- FX – FUCSIA
- LL – LILLA



01 – BLU



Il margine di tolleranza produttivo, nel rispetto delle dimensioni della taglia, può essere del +/- 3%

SIZE - cm	44	46	48	50	52	54	56	58	60	62	64
C – ½ CIRCONFERENZA TORACE	57	59	61	63	65	67	69	71	73	75	77
A – ½ CIRCONFERENZA VITA	52,5	54,5	56,5	58,5	60,5	62,5	64,5	66,5	68,5	70,5	72,5
D – LUNGHEZZA CENTRO DIETRO	103,5	105	106,5	108	109,5	111	112,5	114	115,5	116	116,5
E – LUNGHEZZA MANICA	61	62	63	64	65	66	67	68	69	69,5	70,5

 **TECHNICAL SHEET – POLISERIO MEN'S WORK COAT**  
CODE A60107



**rossini.**

1ST CATEGORY FOR MINIMUM RISKS



01 – BLUE



**FABRIC**

Poplin  
65% polyester  
35% non-shrink cotton  
Weight 145 g/m<sup>2</sup>

**DESCRIPTION**

Work coat with open buttons central closure, open collar.  
Two patch pockets and small pocket, back with central seam, free half-belt, slit on the back.

**SIZES**

From 44 to 64  
From 44 to 62 for 05 black only



01 – BLUE



02 – WHITE

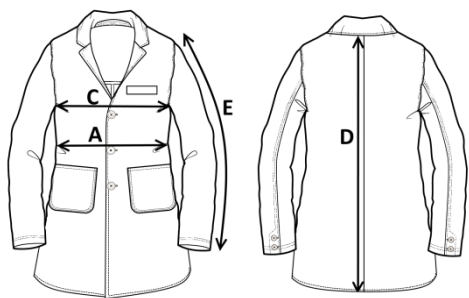


05 – BLACK

**COLORS ON DEMAND**

(depending on fabric availability):

- 06 – ROYAL BLUE
- 07 – RED
- 08 – YELLOW
- 09 – ORANGE
- 11 – BROWN
- 12 – GREY
- 13 – BURGUNDY
- 24 – CELESTE
- 34 – BRIGHT YELLOW
- 45 – WATER GREEN
- 59 – KELLY GREEN
- 78 – SULPHURE YELLOW
- VT – ACID GREEN
- FX – FUCHSIA
- LL – LILAC



Measurements may vary +/- 3%, tolerance within size scale

SIZE - cm	44	46	48	50	52	54	56	58	60	62	64
C – ½ CHEST CIRCUMFERENCE	57	59	61	63	65	67	69	71	73	75	77
A – ½ WAIST CIRCUMFERENCE	52,5	54,5	56,5	58,5	60,5	62,5	64,5	66,5	68,5	70,5	72,5
D – CENTER BACK LENGTH	103,5	105	106,5	108	109,5	111	112,5	114	115,5	116	116,5
E – SLEEVE LENGTH	61	62	63	64	65	66	67	68	69	69,5	70,5

 **FICHA TÉCNICA – BATA DE HOMBRE POLISERIO**  
CÓD. A60107



**rossini.**

1º categoría para riesgos mínimos



01 – AZUL



**COMPOSICIÓN**

Popelina  
65% poliéster  
35% algodón sanforizado  
Peso 145 g/m<sup>2</sup>

**DESCRIPCIÓN**

Bata de trabajo con cierre central de botones descubiertos y cuello abierto.  
Dos bolsillos de parche a los lados y uno en el pecho, espalda con costura central, trabilla libre, abertura posterior.

**TALLAS**

De la 44 a la 64  
Disponibile asta la talla 62 solo para 05 negro



01 – AZUL



02 – BLANCO

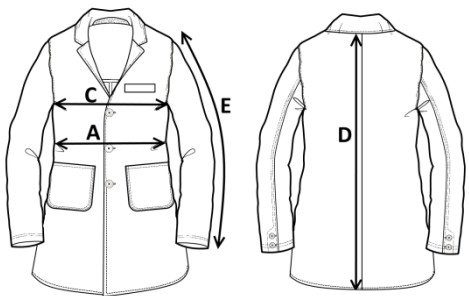


05 – NEGRO

**COLORES PAJO PEDIDO**

(siempre que sea compatible con la disponibilidad de tejidos):

- 06 – AZUL REAL
- 07 – ROJO
- 08 – AMARILLO
- 09 – NARANJA
- 11 – MARRÓN
- 12 – GRIS
- 13 – BURDEOS
- 24 – CELESTE
- 34 – BRIGHT YELLOW
- 45 – VERDE AGUA
- 59 – KELLY GREEN
- 78 – SULPHURE YELLOW
- VT – VERDE ÁCIDO
- FX – FUCSIA
- LL – LILA



El margen de tolerancia productiva, respetando las dimensiones de la talla, puede ser de +/- 3%

SIZE - cm	44	46	48	50	52	54	56	58	60	62	64
C – ½ CIRCUNFERENCIA TORÁCICA	57	59	61	63	65	67	69	71	73	75	77
A – ½ CIRCUNFERENCIA DE LA CINTURA	52,5	54,5	56,5	58,5	60,5	62,5	64,5	66,5	68,5	70,5	72,5
D – LONGITUD CENTRAL ESPALDA	103,5	105	106,5	108	109,5	111	112,5	114	115,5	116	116,5
E – LONGITUD DE LA MANGA	61	62	63	64	65	66	67	68	69	69,5	70,5

**FISA TEHNICA – HALAT POLISERIO PENTRU BĂRBAȚI**  
**COD. A60107**



**rossini.**

Categoria I pentru riscuri minime



**MATERIAL**

Poplin  
 65% poliester  
 35% bumbac care nu intră la apă  
 Greutate 145 g/m<sup>2</sup>

**DESCRIERE**

Halat de lucru cu închidere centrală cu nasturi descoperiți, guler deschis.  
 Două buzunare obișnuite și unul mic aplicate, spate cu cusătură centrală, martingală liberă, crăpătură la spate.

**MĂRIMI**

De la 44 la 64  
 Până la 62 numai pentru 05 negru



01 – BLEUMARIN



02 – ALB



05 – NEGRU

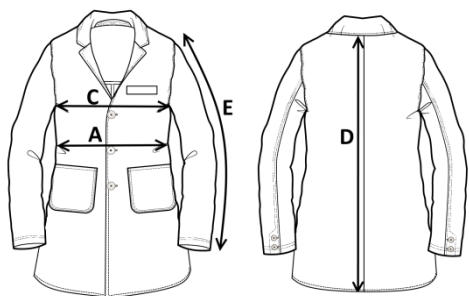
**CULORI LA CERERE**

(în funcție de materialele disponibile):

- 06 – ALBASTRU REGAL
- 07 – ROȘU
- 08 – GALBEN
- 09 – PORTOCALIU
- 11 – MARO
- 12 – GRI
- 13 – BORDEAUX
- 24 – ALBASTRU DESCHIS
- 34 – BRIGHT YELLOW
- 45 – VERDE ACQUA
- 59 – KELLY GREEN
- 78 – SULPHURE YELLOW
- VT – VERDE ACIDO
- FX – FUCSIA
- LL – LILIACHIU



01 – BLEUMARIN



Marja de toleranță a producției, respectând dimensiunile mărimii, poate fi de +/-3%.

SIZE - cm	44	46	48	50	52	54	56	58	60	62	64
C – ½ CIRCUMFERINȚĂ TORACE	57	59	61	63	65	67	69	71	73	75	77
A – ½ CIRCUMFERINȚĂ TALIE	52,5	54,5	56,5	58,5	60,5	62,5	64,5	66,5	68,5	70,5	72,5
D – LUNGIME SPATE	103,5	105	106,5	108	109,5	111	112,5	114	115,5	116	116,5
E – LUNGIME MÂNECĂ	61	62	63	64	65	66	67	68	69	69,5	70,5

# FICHE TECHNIQUE – BLOUSE HOMME POLISERIO

COD. A60107



**rossini.**

I catégorie pour les risques minimaux



## TISSU

Popeline,  
65 % polyester,  
35% coton non rétrécissable.  
Poids 145 g/m<sup>2</sup>

## DESCRIPTION

Blouse de travail avec fermeture à l'avant avec boutons découverts, col ouvert.  
Deux poches et une petite poche appliquées, dos avec couture centrale, martingale libre, ouverture arrière.

## TAILLES

Du 44 au 64  
Jusqu'au 62 seulement pour 05 noir



01 – BLEU



02 – BLANC



05 – NOIR

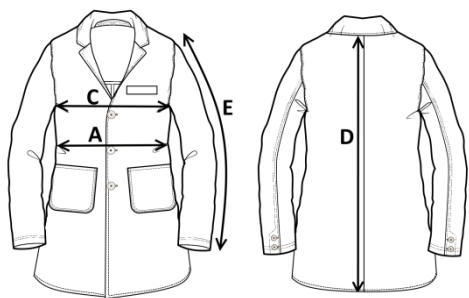
## COULEURS SUR DEMANDE

(sous réserve de la disponibilité des tissus):

- 06 – BLEU CLAIR ROYAL
- 07 – ROUGE
- 08 – JAUNE
- 09 – ORANGE
- 11 – BRUN
- 12 – GRIS
- 13 – BORDEAUX
- 24 – BLEU CLAIR CIEL
- 34 – BRIGHT YELLOW
- 45 – VERT D'EAU
- 59 – KELLY GREEN
- 78 – SULPHURE YELLOW
- VT – VERT ACIDE
- FX – FUCHSIA
- LL – LILAS



01 – BLEU



La marge de tolérance de production, dans le respect des dimensions de la taille, peut être de +/- 3 %

SIZE - cm	44	46	48	50	52	54	56	58	60	62	64
C – ½ TOUR DE POITRINE	57	59	61	63	65	67	69	71	73	75	77
A – ½ TOUR DE TAILLE	52,5	54,5	56,5	58,5	60,5	62,5	64,5	66,5	68,5	70,5	72,5
D – LONGUEUR CENTRE ARRIERE	103,5	105	106,5	108	109,5	111	112,5	114	115,5	116	116,5
E – LONGUEUR MANCHE	61	62	63	64	65	66	67	68	69	69,5	70,5