

SCHEDA TECNICA – TUTA NUVOLARI
COD. A45107

rossini.



1° categoria per rischi minimi



AG – AZZURRO ROYAL/GRIGIO



AG – AZZURRO ROYAL/GRIGIO



GY – GRIGIO/NERO



ZY – NERO/GRIGIO



TESSUTO

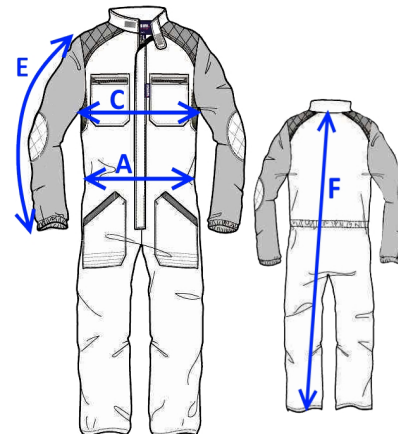
Gabardine
 65% poliestere
 35% cotone
 Peso 245 g/m²

DESCRIZIONE

Tuta da lavoro con chiusura con zip centrale coperta, collo alla coreana chiuso con velcro.
 Due taschini applicati al petto chiusi con zip, due tasche inferiori applicate con profilo di colore a contrasto, elastico ai polsi.
 Elastico posteriore in vita e toppe sui gomiti, spalloni in tessuto di colore a contrasto con cuciture a rombi, inserto in rete sotto le ascelle.

TAGLIE

S, M, L, XL, XXL, XXXL



Il margine di tolleranza produttivo, nel rispetto delle dimensioni della taglia, può essere del +/- 3%

SIZE - cm	S	M	L	XL	XXL	XXXL
C – ½ CIRCONFERENZA TORACE	55,5	58,5	61,5	64,5	67,5	70,5
F – LUNGHEZZA TOTALE	155	158,7	162,4	166,2	170	173,7
A – ½ CIRCONFERENZA VITA	56	59	62	65	68	71
E – LUNGHEZZA MANICA	64,2	65,6	67	68,3	69,7	71,1

TECHNICAL SHEET – NUVOLARI OVERALLS

CODE A45107

FABRIC

Gabardine

65% polyester

35% cotton

Weight 245 g/m²

DESCRIPTION

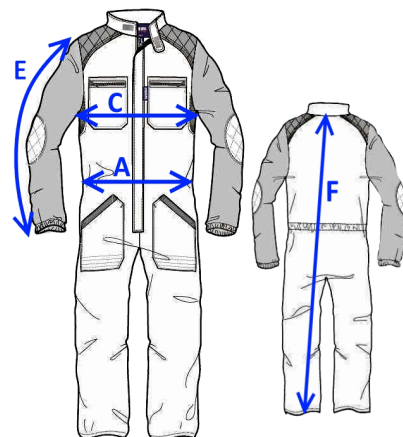
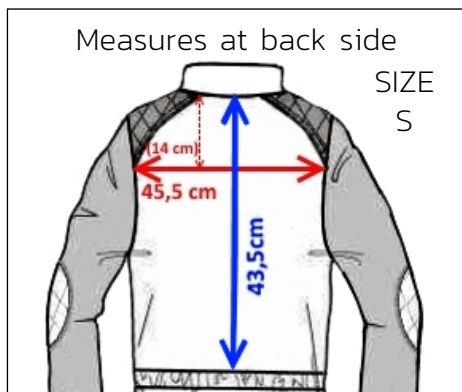
Overalls with a central covered zip closure, Korean collar closed with Velcro.

Two patch breast pockets with zip closure, two lower patch pockets with a contrasting outline, elastic at the cuffs.

Elastic waistband at the back and elbow patches, shoulder patches in fabric of a contrasting colour with diamond stitching, mesh insert under the armpits.

SIZES

S, M, L, XL, XXL, XXXL



CE

rossini.

1ST CATEGORY FOR MINIMUM RISKS



AG – ROYAL
BLUE/GREY



GY –
GREY/BLACK




ZY –
BLACK/GREY



AG – ROYAL BLUE/GREY

Measurements may vary +/- 3%, tolerance within size scale

SIZE - cm	S	M	L	XL	XXL	XXXL
C – ½ CHEST CIRCUMFERENCE	55,5	58,5	61,5	64,5	67,5	70,5
F – TOTAL LENGTH	155	158,7	162,4	166,2	170	173,7
A – ½ WAIST CIRCUMFERENCE	56	59	62	65	68	71
E – SLEEVE LENGTH	64,2	65,6	67	68,3	69,7	71,1

 **FICHA TÉCNICA – MONO NUVOLARI**
CÓD. A45107

COMPOSICIÓN

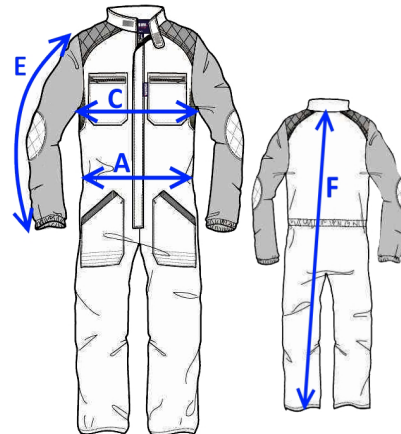
Gabardina
65% poliéster
35% algodón
Peso 245 g/m²

DESCRIPCIÓN

Mono de trabajo con cierre de cremallera cubierta en el centro, cuello mao cerrado con velcro.
Dos bolsillos de parche en el pecho cerrados con cremallera, dos bolsillos de parche en la parte con borde de color en contraste, elástico en los puños.
Elástico en la parte posterior de la cintura y parches en los codos, canesú en tela de color en contraste con costuras de rombos, aplicación de rejilla bajo las axilas.

TALLAS

S, M, L, XL, XXL, XXXL



rossini.

1ª categoría para riesgos mínimos



AG –
AZUL REAL/GRIS



GY –
GRIS/NEGRO



ZY –
NEGRO/GRIS



AG – AZUL REAL/GRIS

El margen de tolerancia productiva, respetando las dimensiones de la talla, puede ser de +/- 3%

SIZE - cm	S	M	L	XL	XXL	XXXL
C – ½ CIRCUNFERENCIA TORÁCICA	55,5	58,5	61,5	64,5	67,5	70,5
F – LONGITUD TOTAL	155	158,7	162,4	166,2	170	173,7
A – ½ CIRCUNFERENCIA DE LA CINTURA	56	59	62	65	68	71
E – LONGITUD DE LA MANGA	64,2	65,6	67	68,3	69,7	71,1

FISA TEHNICA – COMBINEZON NUVOLARI

COD. A45107

MATERIAL

Gabardină

65% poliester

35% bumbac

Greutate 245 g/m²

DESCRIERE

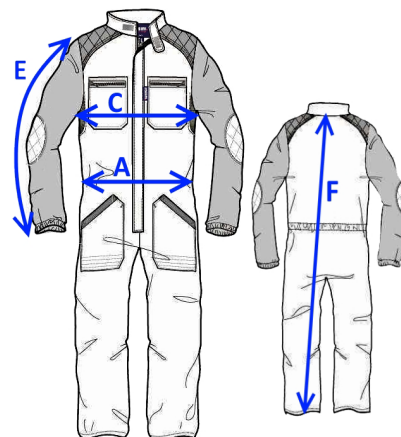
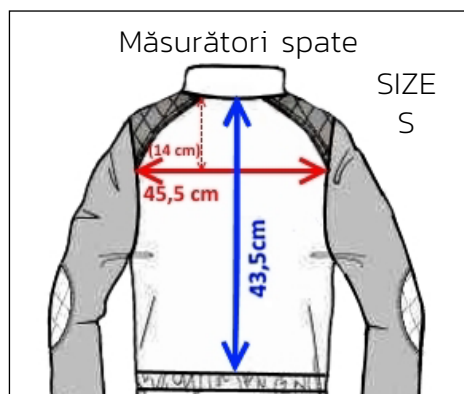
Combinezon de lucru cu închidere cu fermoar central acoperit, guler în stil coreean închis cu scai.

Două buzunare mici aplicate pe piept, închise cu fermoar, două buzunare inferioare aplicate cu profil din culoare contrastantă, elastic la manșete.

Elastic posterior pe talie și petice pe coate, umeri în material de culoare contrastantă cu cusături cu romburi, inserție din plasă la subraț.

MĂRIMI

S, M, L, XL, XXL, XXXL



CE

rossini.

Categoria I pentru riscuri minime



AG –
ALBASTRU
REGAL/GRI



GY –
GRI/NEGRU



ZY –
NEGRU/GRI



AG – ALBASTRU REGAL/GRI

Marja de toleranță a producției, respectând dimensiunile mărimii, poate fi de +/-3%.

SIZE – cm	S	M	L	XL	XXL	XXXL
C – ½ CIRCUMFERINȚĂ TORACE	55,5	58,5	61,5	64,5	67,5	70,5
F – LUNGIME TOTALĂ	155	158,7	162,4	166,2	170	173,7
A – ½ CIRCUMFERINȚĂ TALIE	56	59	62	65	68	71
E – LUNGIME MÂNECĂ	64,2	65,6	67	68,3	69,7	71,1

FICHE TECHNIQUE- COMBINAISON NUVOLARI
CODE. A45107

TISSU

Gabardine
 65% polyester
 35% coton
 Poids 245 g/m²

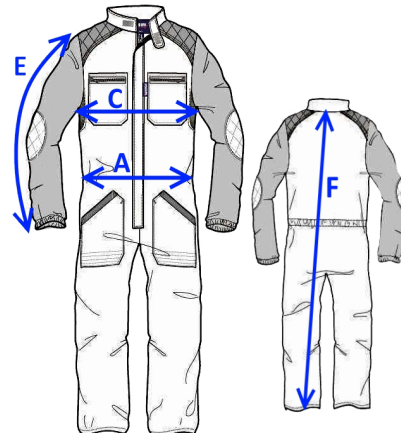
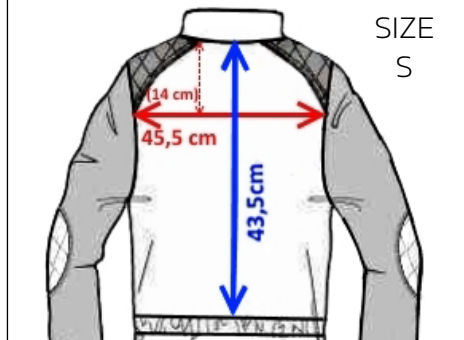
DESCRIPTION

Combinaison de travail avec fermeture Éclair centrale couverte, col Mao fermé avec velcro.
 Deux poches appliquées sur la poitrine fermées par une fermeture Éclair, deux poches inférieures appliquées avec un profil de couleur contrastée, élastique aux poignets.
 Élastique arrière à la taille et patchs sur les coudes, bretelles en tissu de couleur contrastée avec coutures en losange, insert en maille sous les aisselles.

TAILLES

S, M, L, XL, XXL, XXXL

Mesures de la partie postérieure



rossini.

I catégorie pour les risques minimaux



AG – BLEU
 CLAIR
 ROYAL/GRIS



GY –
 GRIS/NOIR



ZY –
 NOIR/GRIS



AG – BLEU CLAIR ROYAL/GRIS

La marge de tolérance de production, dans le respect des dimensions de la taille, peut être de +/- 3 %

SIZE - cm	S	M	L	XL	XXL	XXXL
C – ½ TOUR DE POITRINE	55,5	58,5	61,5	64,5	67,5	70,5
F – LONGUEUR TOTALE	155	158,7	162,4	166,2	170	173,7
A – ½ TOUR DE TAILLE	56	59	62	65	68	71
E – LONGUEUR MANCHE	64,2	65,6	67	68,3	69,7	71,1