

SCHEMA TECNICA – TUTA LOMELLINA
COD. A45007

TESSUTO

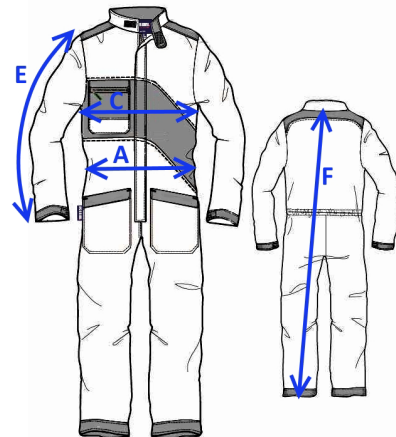
Gabardine
 65% poliestere
 35% cotone
 Peso 245 g/m²

DESCRIZIONE

Tuta da lavoro con chiusura con zip centrale coperta, collo alla coreana chiuso con velcro.
 Un taschino applicato al petto destro chiuso con zip, due tasche inferiori applicate con profilo di colore a contrasto, elastico posteriore in vita, fondo manica dritto richiudibile con velcro.
 Profilo di colore a contrasto al fondo gamba e manica, inserto in tessuto di colore a contrasto sul petto e sulle spalle.

TAGLIE

S, M, L, XL, XXL, XXXL



rossini.

1° categoria per rischi minimi



VY – VERDE/NERO



30 – GRIGIO/AZZURRO



VY – VERDE/NERO



Il margine di tolleranza produttivo, nel rispetto delle dimensioni della taglia, può essere del +/- 3%

SIZE - cm	S	M	L	XL	XXL	XXXL
C – ½ CIRCONFERENZA TORACE	55,5	58,5	61,5	64,5	67,5	70,5
F – LUNGHEZZA TOTALE	155	158,7	162,4	166,2	170	173,7
A – ½ CIRCONFERENZA VITA	56	59	62	65	68	71
E – LUNGHEZZA MANICA CON POLSO	64,2	65,6	67	68,3	69,7	71,1

🇬🇧 TECHNICAL SHEET – LOMELLINA OVERALLS

CODE A45007

FABRIC

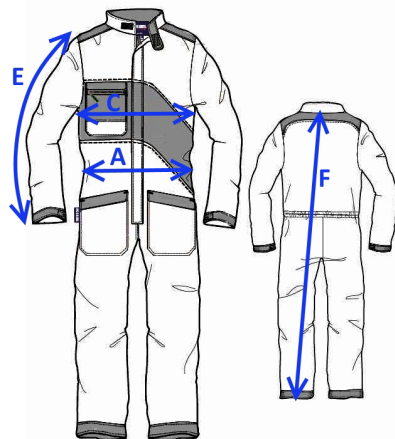
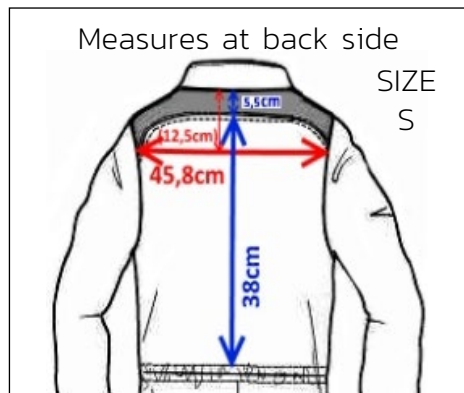
Gabardine
65% polyester
35% cotton
Weight 245 g/m²

DESCRIPTION

Overalls with a central covered zip closure, Korean collar closed with Velcro.
One small patch breast pocket on the right with zip closure, two lower patch pockets with a contrasting outline, elasticated back at the waist, straight sleeve bottom with Velcro closure.
Contrasting outline at the bottom of the leg and sleeve, contrasting fabric insert on the chest and shoulders.

SIZES

S, M, L, XL, XXL, XXXL



CE

rossini.

1ST CATEGORY FOR MINIMUM RISKS



VY – GREEN/BLACK



30 – GREY/AZURE



VY – GREEN/BLACK

Measurements may vary +/- 3%, tolerance within size scale

SIZE - cm	S	M	L	XL	XXL	XXXL
C – ½ CHEST CIRCUMFERENCE	55,5	58,5	61,5	64,5	67,5	70,5
F – TOTAL LENGTH	155	158,7	162,4	166,2	170	173,7
A – ½ WAIST CIRCUMFERENCE	56	59	62	65	68	71
E – SLEEVE LENGTH WITH CUFF	64,2	65,6	67	68,3	69,7	71,1

FICHA TÉCNICA – MONO LOMELLINA

CÓD. A45007

COMPOSICIÓN

Gabardina

65% poliéster

35% algodón

Peso 245 g/m²

DESCRIPCIÓN

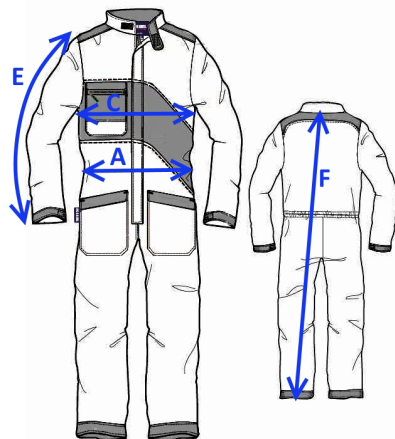
Mono de trabajo con cierre de cremallera cubierta en el centro, cuello mao cerrado con velcro.

Un bolsillo a la derecha del pecho cerrado con cremallera, dos bolsillos de parche en la parte inferior con borde de color en contraste, elástico en la parte posterior de la cintura, final de la manga derecho con cierre de velcro.

Borde de color en contraste en el fondo de la pierna y la manga, aplicación en tela de color en contraste en el pecho y en los hombros.

TALLAS

S, M, L, XL, XXL, XXXL



CE

rossini.

1ª categoría para riesgos mínimos



VY –
VERDE/NEGRO



30 –
GRIS/AZUL



VY – VERDE/NEGRO

El margen de tolerancia productiva, respetando las dimensiones de la talla, puede ser de +/- 3%

SIZE - cm	S	M	L	XL	XXL	XXXL
C – ½ CIRCUNFERENCIA TORÁCICA	55,5	58,5	61,5	64,5	67,5	70,5
F – LONGITUD TOTAL	155	158,7	162,4	166,2	170	173,7
A – ½ CIRCUNFERENCIA DE LA CINTURA	56	59	62	65	68	71
E – LONGITUD DE LA MANGA HASTA LA MUÑECA	64,2	65,6	67	68,3	69,7	71,1

FISA TEHNICA – COMBINEZON LOMELLINA

COD. A45007

MATERIAL

Gabardină

65% poliester

35% bumbac

Greutate 245 g/m²

DESCRIERE

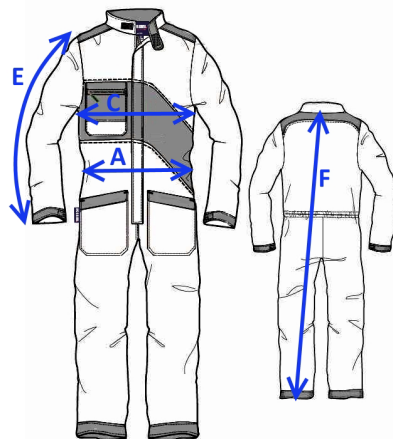
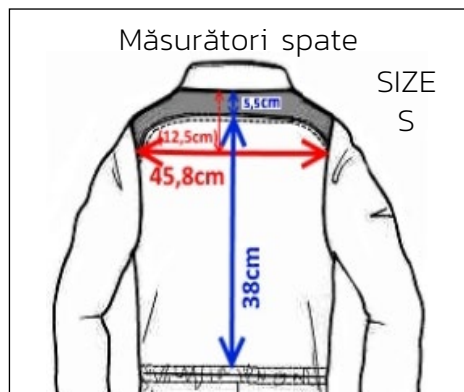
Combinezon de lucru cu închidere cu fermoar central acoperit, guler în stil coreean închis cu scai.

Un buzunar mic aplicat la piept în partea dreaptă, închis cu fermoar, două buzunare aplicate în partea de jos cu profil de culoare contrastantă, elastic pe talie în spate, manșetă dreaptă cu închizătoare cu scai.

Profil de culoare contrastantă la manșeta pantalonului și a mânecii, inserție din material de culoare contrastantă pe piept și pe umeri.

MĂRIMI

S, M, L, XL, XXL, XXXL



rossini.

Categoria I pentru riscuri minime



VY –
VERDE/NEGRU



30 –
GRI/ALBASTRU



VY – VERDE/NEGRU

Marja de toleranță a producției, respectând dimensiunile mărimii, poate fi de +/-3%.

SIZE - cm	S	M	L	XL	XXL	XXXL
C – ½ CIRCUMFERINȚĂ TORACE	55,5	58,5	61,5	64,5	67,5	70,5
F – LUNGIME TOTALĂ	155	158,7	162,4	166,2	170	173,7
A – ½ CIRCUMFERINȚĂ TALIE	56	59	62	65	68	71
E – LUNGIME MÂNECĂ CU MANȘETĂ	64,2	65,6	67	68,3	69,7	71,1

FICHE TECHNIQUE – COMBINAISON LOMELLINA
CODE A45007

TISSU

Gabardine,
 65% polyester,
 35% coton.
 Poids 245 g/m²

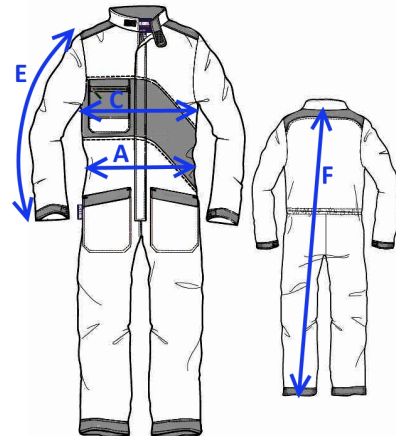
DESCRIPTION

Combinaison de travail avec fermeture Éclair centrale couverte, col Mao fermé avec velcro.
 Une petite poche appliquée sur la poitrine droite fermée par une fermeture éclair, deux poches inférieures appliquées avec profil de couleur contrastée, élastique arrière à la taille, bas de manche droite refermable avec velcro.
 Profil de couleur contrastée au bas de la jambe et de la manche, insert en tissu de couleur contrastée sur la poitrine et les épaules.

TAILLES

S, M, L, XL, XXL, XXXL

Mesures de la partie postérieure



La marge de tolérance de production, dans le respect des dimensions de la taille, peut être de +/- 3 %

SIZE - cm	S	M	L	XL	XXL	XXXL
C – ½ TOUR DE POITRINE	55,5	58,5	61,5	64,5	67,5	70,5
F – LONGUEUR TOTALE	155	158,7	162,4	166,2	170	173,7
A – ½ TOUR DE TAILLE	56	59	62	65	68	71
E – LONGUEUR MANCHE AVEC POIGNET	64,2	65,6	67	68,3	69,7	71,1



rossini.

I Catégorie pour les risques minimaux



VY – VERT/NOIR



30 – GRIS/BLEU CLAIR



VY – VERT/NOIR