

SCHEDA TECNICA – TUTA BERLINO

COD. A42007



ROSSINI.

1° categoria per rischi minimi



20 – ROSSO/GIALLO

TESSUTO

Gabardine

65% poliestere

35% cotone

Peso 245 g/m²

DESCRIZIONE

Tuta da lavoro con chiusura con cerniera centrale coperta, carré anteriore e posteriore e profilo su tasche di colore giallo, collo alla coreana chiuso con velcro.

Due tasche anteriori applicate, un taschino a filetto al petto sinistro chiuso con velcro, elastico in vita posteriore, elastico ai polsi.

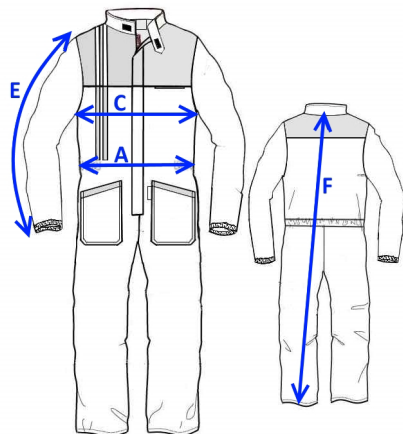
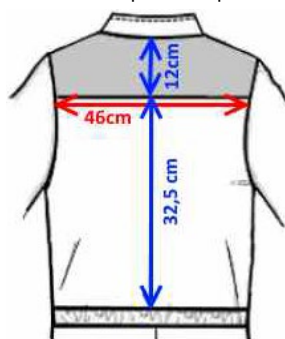
TAGLIE

S, M, L, XL, XXL



Misure della parte posteriore

SIZE
S



Il margine di tolleranza produttivo, nel rispetto delle dimensioni della taglia, può essere del +/- 3%

SIZE - cm	S	M	L	XL	XXL
C – ½ CIRCONFERENZA TORACE	56,5	60,5	64,5	68,5	72,5
F – LUNGHEZZA TOTALE	153	159	166,5	173,5	178,5
A – ½ CIRCONFERENZA VITA	56,5	60,5	64,5	68,5	72,5
E – LUNGHEZZA MANICA	60,4	62,3	64,2	66	68

TECHNICAL SHEET – BERLINO OVERALLS

CODE A42007

rossini.

CE

1ST CATEGORY
FOR MINIMUM RISKS



20 – RED/YELLOW

FABRIC

Gabardine
65% polyester
35% cotton
Weight 245 g/m²

DESCRIPTION

Overalls with central covered zip closure, yellow colour front and back yoke and pocket outline, Korean collar with Velcro closure.

Two front patch pockets, one welt breast pocket on the left with Velcro closure, elasticated waistband at the back, elasticated cuffs.

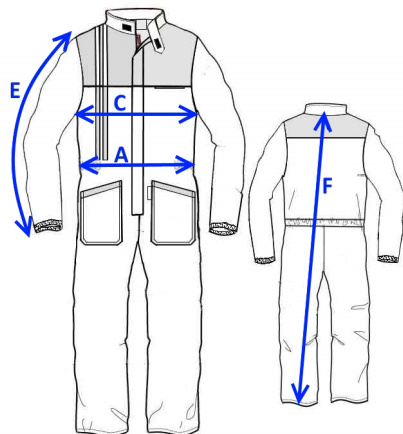
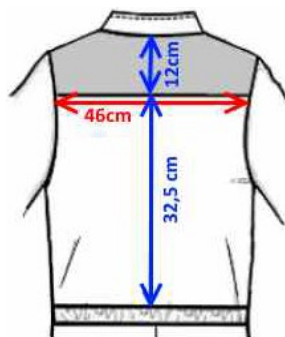
SIZES

S, M, L, XL, XXL



Measures at back side

SIZE
S



Measurements may vary +/- 3%, tolerance within size scale

SIZE - cm	S	M	L	XL	XXL
C – ½ CHEST CIRCUMFERENCE	56,5	60,5	64,5	68,5	72,5
F – TOTAL LENGTH	153	159	166,5	173,5	178,5
A – ½ WAIST CIRCUMFERENCE	56,5	60,5	64,5	68,5	72,5
E – SLEEVE LENGTH	60,4	62,3	64,2	66	68

FICHA TÉCNICA – MONO BERLINO

CÓD. A42007

COMPOSICIÓN

Gabardina

65% poliéster

35% algodón

Peso 245 g/m²

DESCRIPCIÓN

Mono de trabajo con cierre de cremallera cubierta en el centro, canesú por delante y por detrás y borde de color amarillo en los bolsillos, cuello mao cerrado con velcro.

Dos bolsillos de parche delanteros, un bolsillo de ojal a la izquierda del pecho cerrado con velcro, elástico en la parte posterior de la cintura, elástico en los puños.

TALLAS

S, M, L, XL, XXL



ROSSINI.

1ª categoría
para riesgos mínimos

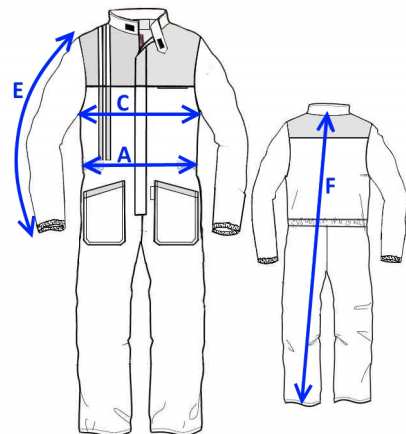
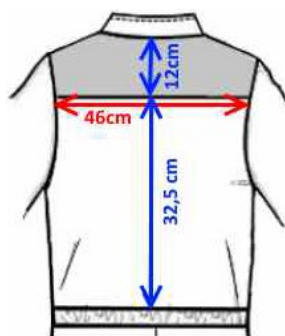


20 – ROJO/AMARILLO



Medidas traseras

SIZE
S



El margen de tolerancia productiva, respetando las dimensiones de la talla, puede ser de +/- 3%

SIZE - cm	S	M	L	XL	XXL
C – ½ CIRCUNFERENCIA TORÁCICA	56,5	60,5	64,5	68,5	72,5
F – LONGITUD TOTAL	153	159	166,5	173,5	178,5
A – ½ CIRCUNFERENCIA DE LA CINTURA	56,5	60,5	64,5	68,5	72,5
E – LONGITUD DE LA MANGA	60,4	62,3	64,2	66	68

FISA TEHNICA – COMBINEZON BERLINO

COD. A42007

MATERIAL

Gabardină

65% poliester

35% bumbac

Greutate 245 g/m²

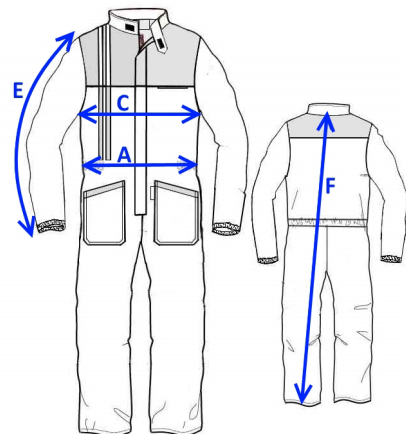
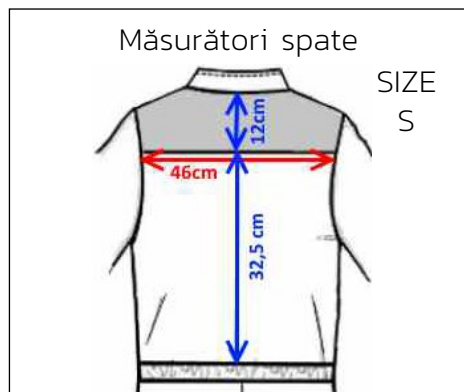
DESCRIERE

Combinezon de lucru cu închidere cu fermoar central acoperit, platcă față și spate și profil pe buzunare de culoare galbenă, guler în stil coreean cu închizătoare scai.

Două buzunare aplicate în față, un buzunar welt aplicat pe piept în partea stângă și închis cu scai, elastic pe talie în spate, elastic la manșete.

MĂRIMI

S, M, L, XL, XXL



CE

ROSSINI.

Categoria I
pentru riscuri minime



20 – ROȘU/GALBEN



Marja de toleranță a producției, respectând dimensiunile mărimii, poate fi de +/-3%.

SIZE - cm	S	M	L	XL	XXL
C – ½ CIRCUMFERINȚĂ TORACE	56,5	60,5	64,5	68,5	72,5
F – LUNGIME TOTALĂ	153	159	166,5	173,5	178,5
A – ½ CIRCUMFERINȚĂ TALIE	56,5	60,5	64,5	68,5	72,5
E – LUNGIME MÂNECĂ	60,4	62,3	64,2	66	68

FICHE TECHNIQUE – COMBINAISON BERLINO

CODE A42007



rossini.

I catégorie pour les risques minimaux



20 – ROUGE/JAUNE

TISSU

Gabardine

65% polyester

35% coton

Poids 245 g/m²

DESCRIPTION

Combinaison de travail avec fermeture avec fermeture Éclair centrale couverte, carré antérieur et postérieur et profil sur poches de couleur jaune, col Mao fermé avec velcro.

Deux poches avant appliquées, une poche passepoilée sur la poitrine gauche fermée avec velcro, élastique à l'arrière de la taille, élastique aux poignets.

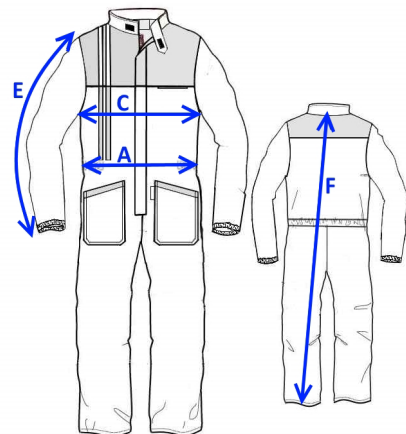
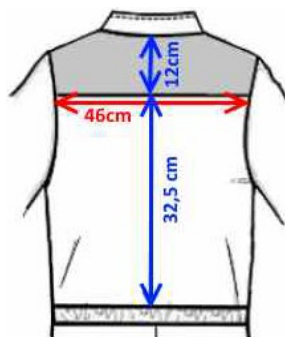
TAILLES

S, M, L, XL, XXL



Mèsure de la partie postérieure

SIZE
S



La marge de tolérance de production, dans le respect des dimensions de la taille, peut être de +/- 3 %

SIZE - cm	S	M	L	XL	XXL
C – ½ TOUR DE POITRINE	56,5	60,5	64,5	68,5	72,5
F – LONGUEUR TOTALE	153	159	166,5	173,5	178,5
A – ½ TOUR DE TAILLE	56,5	60,5	64,5	68,5	72,5
E – LONGUEUR MANCHE	60,4	62,3	64,2	66	68