

SCHEDA TECNICA – TUTA 3ACTIVE STRETCH

COD. A40155

TESSUTO

73% cotone, 23% poliestere, 3% elastane,
1% fibra conduttiva

Peso 250 g/m²

DESCRIZIONE

Tuta da lavoro con chiusura centrale con zip a doppio cursore coperta da patella chiusa con punti velcro.

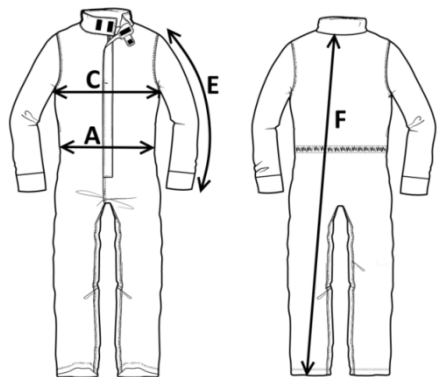
Collo a camicia, due taschini al petto chiusi con aletta e velcro, due tasconi laterali chiusi con aletta e Velcro.

Carré anteriore e posteriore, polsi con elastico e pences sui gomiti per maggior comfort, elastico in vita posteriore.


Etichetta jacquard con pittogrammi, pences alle ginocchia per maggior comfort, travette varie di colore giallo.


TAGLIE


M, L, XL, XXL, XXXL, 4XL





CATEGORIA III
EN ISO 13688:2013+A1:2021

 EN 1149-5:2018

 EN ISO 11611:2015 CLASSE 1 A1-A2

 EN ISO 11612:2015 A1 A2 B1 C1 E3 F1

 IEC 61482-2:2018 APC1 (4 kA)

 EN 13034:2005+A1:2009 TIPO 6

50 LAVAGGI

Per produzioni speciali con applicazione delle bande rifrangenti:



EN 17353 classe B3 Visibilità migliorata

È possibile confezionare i capi 3ACTIVE STRETCH con varianti rispetto ai capi a magazzino, mantenendo la certificazione del prodotto:

- applicazione strisce rifrangenti
- modifica a tasche e taschini
- inserimento varianti e/o cuciture di colore a contrasto (compatibilmente con tessuti e filo certificati)

Il margine di tolleranza produttivo, nel rispetto delle dimensioni della taglia, può essere del +/- 3%

| SIZE - cm | M | L | XL | XXL | XXXL | 4XL |
|--------------------------------|------|-------|-------|-------|------|-------|
| C – ½ CIRCONFERENZA TORACE | 57,8 | 60,8 | 63,8 | 66,8 | 69,8 | 72,8 |
| F – LUNGHEZZA TOTALE | 159 | 162,8 | 166,5 | 170,3 | 174 | 177,8 |
| A – ½ CIRCONFERENZA VITA | 57 | 60 | 63 | 66 | 69 | 72 |
| E – LUNGHEZZA MANICA CON POLSO | 62,2 | 68,6 | 70 | 71,3 | 72,7 | 74,1 |

rossini.
TECH



74 – SAILOR BLUE



TECHNICAL SHEET – 3ACTIVE STRETCH OVERALLS

CODE A40155

FABRIC

73% cotton, 23% polyester, 3% elastane,

1% conductive fiber

Weight 250 g/m²

DESCRIPTION

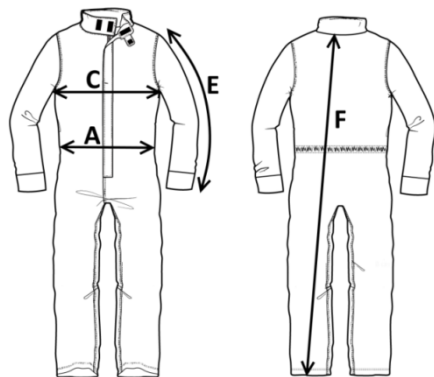
Overalls with central closure with double-slider zip covered by a flap closed with Velcro.

Shirt collar, two breast pockets closed with flap and Velcro, two side pockets closed with flap and Velcro. Front and back yoke, elasticated cuffs and elbow pleats for extra comfort, elastic at the waist on the back.

Jacquard label with pictogram, pleats at the knees for added comfort, various yellow bar tacks.

SIZES

M, L, XL, XXL, XXXL, 4XL



Measurements may vary +/- 3%, tolerance within size scale

| SIZE - cm | M | L | XL | XXL | XXXL | 4XL |
|-----------------------------|------|-------|-------|-------|------|-------|
| C – ½ CHEST CIRCUMFERENCE | 57,8 | 60,8 | 63,8 | 66,8 | 69,8 | 72,8 |
| F – TOTAL LENGTH | 159 | 162,8 | 166,5 | 170,3 | 174 | 177,8 |
| A – ½ WAIST CIRCUMFERENCE | 57 | 60 | 63 | 66 | 69 | 72 |
| E – SLEEVE LENGTH WITH CUFF | 62,2 | 68,6 | 70 | 71,3 | 72,7 | 74,1 |



CATEGORY III
EN ISO 13688:2013+A1:2021

EN 1149-5:2018

EN ISO 11611:2015 CLASS 1 A1-A2

EN ISO 11612:2015 A1 A2 B1 C1 E3 F1

IEC 61482-2:2018 APC1 (4 KA)

EN 13034:2005+A1:2009 TYPE 6

50 WASHES

For special productions with application of reflective bands:



EN 17353 class B3 Enhanced visibility


It is possible to make variations on 3ACTIVE STRETCH items from the ones in stock, while maintaining the product certification:

- fitting reflective stripes
- modification to pockets and chest pockets
- adding variations and/or colour contrast stitching (in compliance with certified fabrics and threads)

rossini.
TECH



74 – SAILOR BLUE

 **FICHA TÉCNICA – MONO 3ACTIVE STRETCH**
CÓD. A40155

COMPOSICIÓN

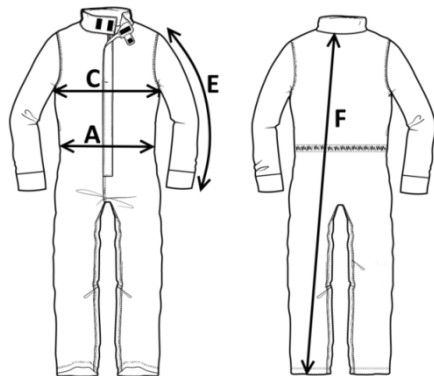
73% algodón, 23% poliéster, 3% elastano,
1% fibra conductora
Peso 250 g/m²

DESCRIPCIÓN

Mono con cierre central con cremallera con doble cursor cubierto por una solapa cerrada con puntos velcro.
Cuello camisero, dos bolsillos en el pecho cerrado con solapa y velcro, dos bolsillos laterales cerrados con solapa y velcro.
Canesú anterior y posterior, puños con elástico y refuerzos en los codos para mayor comodidad, elástico trasero en la cintura.
Etiqueta jacquard con pictogramas, refuerzo en las rodillas para mayor comodidad, varias puntadas de presilla amarillas.

TALLAS

M, L, XL, XXL, XXXL, 4XL




El margen de tolerancia productiva, respetando las dimensiones de la talla, puede ser de +/- 3%


| SIZE - cm | M | L | XL | XXL | XXXL | 4XL |
|--|------|-------|-------|-------|------|-------|
| C – ½ CIRCUNFERENCIA TORÁCICA | 57,8 | 60,8 | 63,8 | 66,8 | 69,8 | 72,8 |
| F – LONGITUD TOTAL | 159 | 162,8 | 166,5 | 170,3 | 174 | 177,8 |
| A – ½ CIRCUNFERENCIA DE LA CINTURA | 57 | 60 | 63 | 66 | 69 | 72 |
| E – LONGITUD DE LA MANGA HASTA LA MUÑECA | 62,2 | 68,6 | 70 | 71,3 | 72,7 | 74,1 |





CATEGORÍA III
EN ISO 13688:2013+A1:2021

 EN 1149-5:2018

 EN ISO 11611:2015 CLASE 1 A1-A2


 EN ISO 11612:2015 A1 A2 B1 C1 E3 F1

 IEC 61482-2:2018 APC1 (4 kA)

 EN 13034:2005+A1:2009 TIPO 6

50 LAVADOS

Para producciones especiales con aplicación de bandas reflectantes:

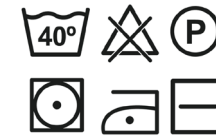
 EN 17353 clase B3 Visibilidad mejorada

Es posible realizar las prendas 3ACTIVE STRETCH con variantes respecto a las prendas en stock, manteniendo la certificación del producto:

- aplicación de bandas reflectantes
- modificación de bolsillos y bolsillos pequeños
- inserción de variantes y/o costuras de color en contraste (siempre que sea compatible con tejidos e hilo certificados)



74 – SAILOR BLUE



FISA TEHNICA – COMBINEZON 3ACTIVE STRETCH

COD. A40155

MATERIAL

73% bumbac, 23% poliester, 3% elastan,

1% fibră conductivă

Greutate 250 g/m²

DESCRIERE

Combinezon cu închidere centrală cu fermoar cu dublu cursor clapeta fermoarului închisă cu scai.

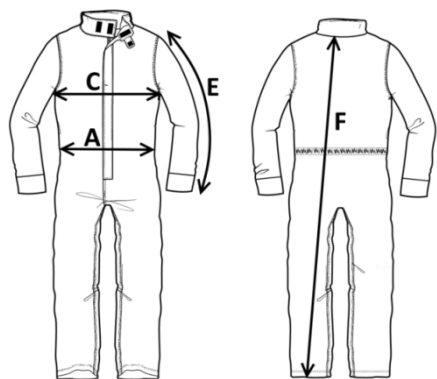
Guler tip cămașă, două buzunare mici pe piept, închise cu clapă și scai, două buzunare laterale închise cu clapă și scai.

Plată față și spate, elastic la manșete și pense pe coate pentru un confort sporit, elastic pe talie în spate.

Etichetă Jacquard cu pictograme, pense pe genunchi pentru confort sporit, cusături de întărire de culoare galbenă.

MĂRIMI

M, L, XL, XXL, XXXL, 4XL



Marja de toleranță a producției, respectând dimensiunile mărimii, poate fi de +/-3%.

| SIZE - cm | M | L | XL | XXL | XXXL | 4XL |
|-------------------------------|------|-------|-------|-------|------|-------|
| C – ½ CIRCUMFERINȚĂ TORACE | 57,8 | 60,8 | 63,8 | 66,8 | 69,8 | 72,8 |
| F – LUNGIME TOTALĂ | 159 | 162,8 | 166,5 | 170,3 | 174 | 177,8 |
| A – ½ CIRCUMFERINȚĂ TALIE | 57 | 60 | 63 | 66 | 69 | 72 |
| E – LUNGIME MÂNECĂ CU MANȘETĂ | 62,2 | 68,6 | 70 | 71,3 | 72,7 | 74,1 |



CATEGORIA III
EN ISO 13688:2013+A1:2021

EN 1149-5:2018

EN ISO 11611:2015 CLASA 1 A1-A2

EN ISO 11612:2015 A1 A2 B1 C1 E3 F1

IEC 61482-2:2018 APC1 (4 kA)

EN 13034:2005+A1:2009 TIP 6

50 SPĂLĂRI

Pentru industrii speciale, cu aplicare de benzi reflectorizante:

EN 17353 clasa B3 Vizibilitate îmbunătățită

Articolele 3ACTIVE STRETCH pot fi realizate în mai multe variante față de articolele disponibile pe stoc, fără a afecta certificarea produsului:

- aplicare de dungi reflectorizante
- modificare la buzunarele obișnuite și cele mici
- inserție de variante și/sau cusături de culoare contrastantă (în mod compatibil cu materiale și fire certificate)

rossini.
TECH



74 – SAILOR BLUE

FICHE TECHNIQUE – COMBINAISON 3ACTIVE STRETCH
CODE A40155

rossini.
TECH

TISSU

73% coton, 23% polyester, 3% élasthanne,
 1% fibre conductrice.

Poids 250 g/m²

DESCRIPTION

Combinaison avec fermeture Éclair centrale avec
 fermeture Éclair double curseur recouverte d'un rabat
 fermé par velcro.

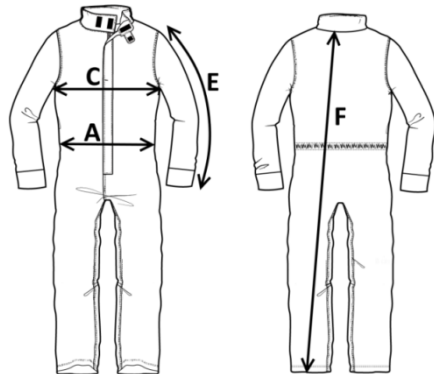
Col de chemise, deux poches sur la poitrine fermées
 par rabat et velcro, deux poches latérales fermées
 par rabat et velcro.

Empiècement avant et arrière, poignets élastiqués et
 plis sur les coudes pour plus de confort, élastique à
 la taille dans le dos.

Étiquette jacquard avec pictogrammes, Plis aux
 genoux pour plus de confort, brides diverses de
 couleur jaune.

TAILLES

M, L, XL, XXL, XXXL, 4XL



La marge de tolérance de production, dans le respect des dimensions de la taille, peut être de +/- 3 %

| SIZE - cm | M | L | XL | XXL | XXXL | 4XL |
|----------------------------------|------|-------|-------|-------|------|-------|
| C – ½ TOUR DE POITRINE | 57,8 | 60,8 | 63,8 | 66,8 | 69,8 | 72,8 |
| F – LONGUEUR TOTALE | 159 | 162,8 | 166,5 | 170,3 | 174 | 177,8 |
| A – ½ TOUR DE TAILLE | 57 | 60 | 63 | 66 | 69 | 72 |
| E – LONGUEUR MANCHE AVEC POIGNET | 62,2 | 68,6 | 70 | 71,3 | 72,7 | 74,1 |



CATÉGORIE III
 EN ISO 13688:2013+A1:2021

EN 1149-5:2018

EN ISO 11611:2015 CLASSE 1 A1-A2

EN ISO 11612:2015 A1 A2 B1 C1 E3 F1

IEC 61482-2:2018 APC1 (4 KA)

EN 13034:2005+A1:2009 TYPE 6

50 LAVAGES

Pour les productions spéciales avec application de
 bandes réfléchissantes:

EN 17353 classe B3 Visibilité améliorée

Il est possible de fabriquer des vêtements 3ACTIVE
 STRETCH avec des variations sur les vêtements en
 stock, tout en conservant la certification du produit:

- application de bandes réfléchissantes
- modification des poches et des poches de poitrine
- insertion de variantes et/ou de coutures de couleur
 contrastée (compatibles avec les tissus et fils
 certifiés)



74 – SAILOR BLUE

