

# SCHEDA TECNICA – TUTA BREMBOPLUS

COD. A40122

## TESSUTO

Drill 3/1

100% cotone irrestringibile

Peso 260 g/m<sup>2</sup>

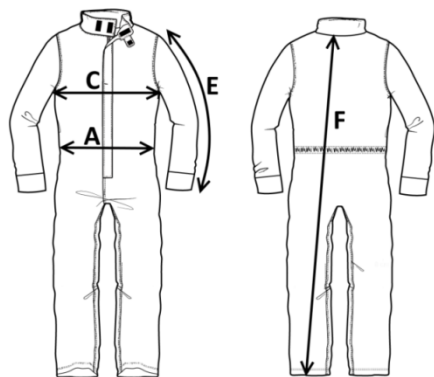
## DESCRIZIONE

Tuta da lavoro con chiusura centrale con cerniera coperta, elastico in vita posteriore, schiena intera.

Due taschini al petto chiusi con aletta e velcro di cui uno con porta penne, due tasche inferiori applicate, una tasca portametro applicata su gamba destra, una tasca posteriore a destra chiusa con bottone, elastico ai polsi, travette di colore a contrasto.

## TAGLIE

S, M, L, XL, XXL, XXXL, 4XL



**rossini.**

1° categoria per rischi minimi



01 – BLU



04 – VERDE




01 – BLU



Il margine di tolleranza produttivo, nel rispetto delle dimensioni della taglia, può essere del +/- 3%

SIZE - cm	S	M	L	XL	XXL	XXXL	4XL
C – ½ CIRCONFERENZA TORACE	56,5	59,5	62,5	65,5	68,5	71,5	74,5
F – LUNGHEZZA TOTALE	157	160,7	164,5	168	172	175,7	179,5
A – ½ CIRCONFERENZA VITA	55,5	58,5	61,5	64,5	67,5	70,5	73,5
E – LUNGHEZZA MANICA	64,4	65,8	67,2	68,6	70	71,3	72,5

 **TECHNICAL SHEET – BREMBOPLUS OVERALLS**

CODE A40122

**FABRIC**

Drill 3/1

100% non-shrink cotton

Weight 260 g/m<sup>2</sup>

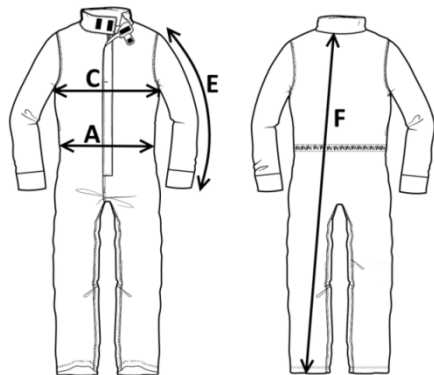
**DESCRIPTION**

Overalls with covered central zip closure, elastic at the waist on the back, full back.

Two breast pockets with flap and Velcro closure, one of which with pen holder, two lower patch pockets, one tape measure pocket on the right leg, one back pocket on the right with button closure, elastic at the cuffs, contrasting colour bar tacks.

**SIZES**

S, M, L, XL, XXL, XXXL, 4XL



Measurements may vary +/- 3%, tolerance within size scale

SIZE - cm	S	M	L	XL	XXL	XXXL	4XL
C – ½ CHEST CIRCUMFERENCE	56,5	59,5	62,5	65,5	68,5	71,5	74,5
F – TOTAL LENGTH	157	160,7	164,5	168	172	175,7	179,5
A – ½ WAIST CIRCUMFERENCE	55,5	58,5	61,5	64,5	67,5	70,5	73,5
E – SLEEVE LENGTH	64,4	65,8	67,2	68,6	70	71,3	72,5



1ST CATEGORY  
FOR MINIMUM RISKS

**rossini.**



01 – BLUE



04 – GREEN



01 – BLUE



# FICHA TÉCNICA – MONO BREMBOPLUS

CÓD. A40122

## COMPOSICIÓN

Drill 3/1

100% algodón sanforizado

Peso 260 g/m<sup>2</sup>

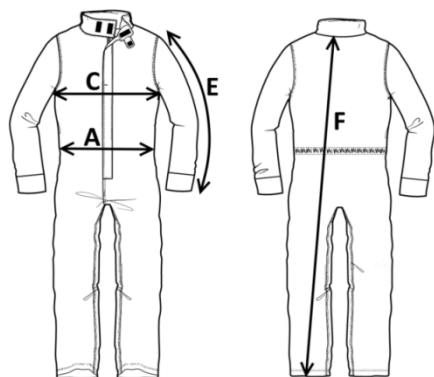
## DESCRIPCIÓN

Mono de trabajo con cierre central de cremallera cubierta, elástico en la parte posterior de la cintura, espalda entera.

Dos bolsillos en el pecho cerrados con solapa y velcro, de los cuales uno con portabolígrafos, dos bolsillos de parche en la parte inferior, un bolsillo para metro en la pierna derecha, un bolsillo en la parte posterior derecha cerrado con botón, elástico en los puños, puntadas de presilla en contraste.

## TALLAS

S, M, L, XL, XXL, XXXL, 4XL



El margen de tolerancia productiva, respetando las dimensiones de la talla, puede ser de +/- 3%

SIZE - cm	S	M	L	XL	XXL	XXXL	4XL
C – ½ CIRCUNFERENCIA TORÁCICA	56,5	59,5	62,5	65,5	68,5	71,5	74,5
F – LONGITUD TOTAL	157	160,7	164,5	168	172	175,7	179,5
A – ½ CIRCUNFERENCIA DE LA CINTURA	55,5	58,5	61,5	64,5	67,5	70,5	73,5
E – LONGITUD DE LA MANGA	64,4	65,8	67,2	68,6	70	71,3	72,5



**ROSSINI.**

1ª categoría para riesgos mínimos



01 - AZUL



04 - VERDE



01 - AZUL



# FISA TEHNICA – COMBINEZON BREMBOPLUS

COD. A40122

## MATERIAL

Drill 3/1

100% bumbac care nu intră la apă

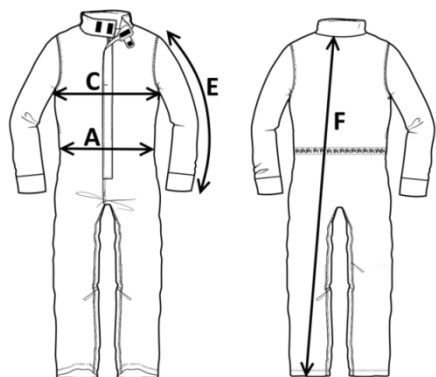
Greutate 260 g/m<sup>2</sup>

## DESCRIERE

Combinezon de lucru cu închidere centrală cu fermoar acoperit, elastic pe talie în spate, spate întreg. Două buzunare mici la piept închise cu închise cu clapă și scai, unul dotat cu suport pentru pixuri, două buzunare aplicate în partea de jos, un buzunar pentru ruletă aplicat pe piciorul drept, un buzunar în partea dreaptă, spate, închis cu nasture, elastic la manșete, cusături de întărire de culoare contrastantă.

## MĂRIMI

S, M, L, XL, XXL, XXXL, 4XL



Marja de toleranță a producției, respectând dimensiunile mărimii, poate fi de +/-3%.

SIZE - cm	S	M	L	XL	XXL	XXXL	4XL
C – ½ CIRCUMFERINȚĂ TORACE	56,5	59,5	62,5	65,5	68,5	71,5	74,5
F – LUNGIME TOTALĂ	157	160,7	164,5	168	172	175,7	179,5
A – ½ CIRCUMFERINȚĂ TALIE	55,5	58,5	61,5	64,5	67,5	70,5	73,5
E – LUNGIME MÂNECĂ	64,4	65,8	67,2	68,6	70	71,3	72,5



Categoria I  
pentru riscuri minime

**rossini.**



01 – BLEUMARIN



04 – VERDE



01 – BLEUMARIN



# FICHE TECHNIQUE – COMBINAISON BREMBOPLUS

CODE A40122

## TISSU

Drill 3/1

100% coton non rétrécissable

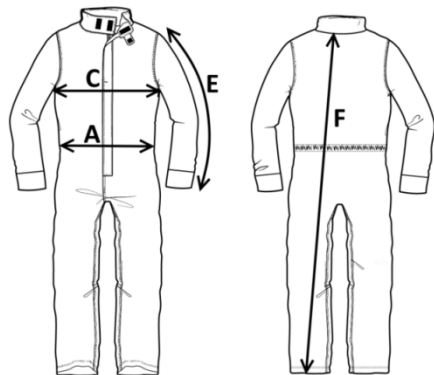
Poids 260 g/m<sup>2</sup>

## DESCRIPTION

Combinaison de travail avec fermeture Éclair centrale recouverte, élastique à l'arrière de la taille, dos entier. Deux poches poitrine fermées par une ailette et un velcro dont une avec porte-stylos, deux poches inférieures appliquées, une poche porte-mètre appliquée sur la jambe droite, une poche arrière droite fermée par un bouton, élastique aux poignets, brides de couleur contrastée.

## TAILLES

S, M, L, XL, XXL, XXXL, 4XL



rossini.

I catégorie pour les risques minimaux



01 – BLEU



04 – VERT



01 – BLEU



La marge de tolérance de production, dans le respect des dimensions de la taille, peut être de +/- 3 %

SIZE – cm	S	M	L	XL	XXL	XXXL	4XL
C – ½ TOUR DE POITRINE	56,5	59,5	62,5	65,5	68,5	71,5	74,5
F – LONGUEUR TOTALE	157	160,7	164,5	168	172	175,7	179,5
A – ½ TOUR DE TAILLE	55,5	58,5	61,5	64,5	67,5	70,5	73,5
E – LONGUEUR MANCHE	64,4	65,8	67,2	68,6	70	71,3	72,5