

# SCHEDA TECNICA – TUTA FLAMMATEX

COD. A40116

## TESSUTO

Drill 3/1  
100% cotone ignifugo  
con trattamento FR PROBAN®  
Peso 335 g/m<sup>2</sup>



II<sup>a</sup> categoria  
EN ISO 13688:2013



EN ISO 11611:2015 CLASSE 1 A1



EN ISO 11612:2015 A1 B1 C1 E3 F1

**rossini.**  
TECH

## DESCRIZIONE

Tuta da lavoro con chiusura con zip centrale coperta da patella.

Due taschini applicati al petto chiusi con aletta e velcro, due tasche applicate chiuse con aletta e velcro con soffietto laterale interno, elastico in vita posteriore, elastico ai polsi, carré posteriore.

Etichetta jacquard con pittogrammi cucita su aletta tasca inferiore destra e travette varie di colore rosso.



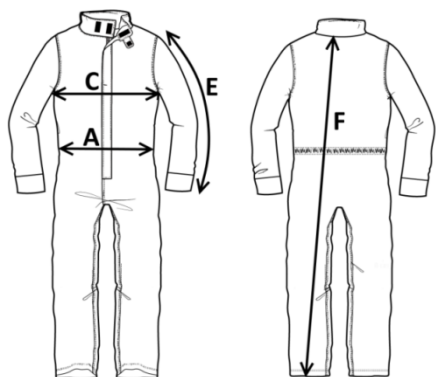
74 - SAILOR BLUE



51 - BOTTLE GREEN



51 - BOTTLE GREEN




## TAGLIE

S, M, L, XL, XXL, XXXL

Il margine di tolleranza produttivo, nel rispetto delle dimensioni della taglia, può essere del +/- 3%

SIZE - cm	S	M	L	XL	XXL	XXXL
C - ½ CIRCONFERENZA TORACE	57	60	63	66	69	72
F - LUNGHEZZA TOTALE	156,3	160	163,8	167,5	171,3	175
A - ½ CIRCONFERENZA VITA	57	60	63	66	69	72
E - LUNGHEZZA MANICA CON POLSO	64,4	65,8	67,2	68,5	69,9	71,3

 **TECHNICAL SHEET – FLAMMATEX OVERALLS**

CODE A40116

**FABRIC**

Drill 3/1  
100% fire-retardant cotton  
with FR PROBAN® treatment  
Weight 335 g/m<sup>2</sup>



2ND CATEGORY  
EN ISO 13688:2013



EN ISO 11611:2015 CLASS 1 A1



EN ISO 11612:2015 A1 B1 C1 E3 F1

**DESCRIPTION**

Overalls with central zip closure covered by flap.

Two breast patch pockets closed with flap and Velcro, two patch pockets closed with flap and Velcro with internal side bellow, elastic at the waist on the back, elastic at the cuffs, yoke at the back.

Jacquard label with pictogram sewn on lower right pocket flap and various red colour bar tacks.



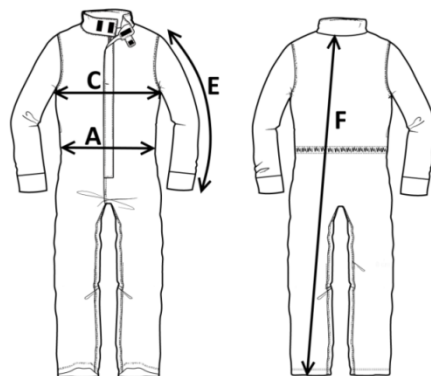
74 - SAILOR BLUE



51 - BOTTLE GREEN



51 - BOTTLE GREEN



**SIZES**

S, M, L, XL, XXL, XXXL

Measurements may vary +/- 3%, tolerance within size scale

SIZE - cm	S	M	L	XL	XXL	XXXL
C - ½ CHEST CIRCUMFERENCE	57	60	63	66	69	72
F - TOTAL LENGTH	156,3	160	163,8	167,5	171,3	175
A - ½ WAIST CIRCUMFERENCE	57	60	63	66	69	72
E - SLEEVE LENGTH WITH CUFF	64,4	65,8	67,2	68,5	69,9	71,3

 FICHA TÉCNICA – MONO FLAMMATEX

CÓD. A40116

COMPOSICIÓN

Drill 3/1  
100% algodón ignífugo  
con tratamiento FR PROBAN®  
Peso 335 g/m²



IIª categoría  
EN ISO 13688:2013

**rossini.**  
TECH



EN ISO 11611:2015 CLASE 1 A1



EN ISO 11612:2015 A1 B1 C1 E3 F1

DESCRIPCIÓN

Mono de trabajo con cierre de cremallera en el centro cubierta con solapa.

Dos bolsillos de parche en el pecho cerrados con solapa y velcro, dos bolsillos de parche cerrados con solapa y velcro con fuelle lateral interno, elástico en la parte posterior de la cintura y en los puños, canesú posterior.

Etiqueta jacquard con pictogramas cosida en la solapa del bolsillo inferior derecho y varias puntadas de presilla rojas.



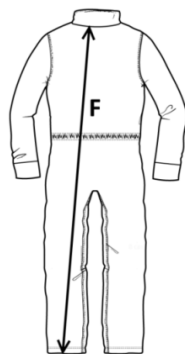
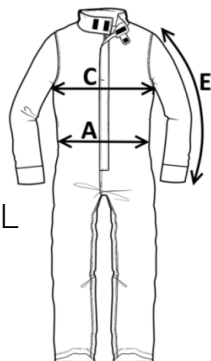
74 - SAILOR  
BLUE



51 - BOTTLE  
GREEN



51 - BOTTLE GREEN



El margen de tolerancia productiva, respetando las dimensiones de la talla, puede ser de +/- 3%

TALLAS

S, M, L, XL, XXL, XXXL

SIZE - cm	S	M	L	XL	XXL	XXXL
C - ½ CIRCUNFERENCIA TORÁCICA	57	60	63	66	69	72
F - LONGITUD TOTAL	156,3	160	163,8	167,5	171,3	175
A - ½ CIRCUNFERENCIA DE LA CINTURA	57	60	63	66	69	72
E - LONGITUD DE LA MANGA HASTA LA MUÑECA	64,4	65,8	67,2	68,5	69,9	71,3

**FISA TEHNICA – COMBINEZON FLAMMATEX**

COD. A40116

**MATERIAL**

Drill 3/1  
100% bumbac ignifug  
cu tratament FR PROBAN®  
Greutate 335 g/m<sup>2</sup>



**rossini.**  
TECH



Categoria II  
EN ISO 13688:2013



EN ISO 11611:2015 CLASA 1 A1



EN ISO 11612:2015 A1 B1 C1 E3 F1

**DESCRIERE**

Combinezon de lucru cu închidere cu fermoar central acoperit cu clapetă.

Două buzunare mici aplicate pe piept, închise cu clapă și scai, două buzunare aplicate închise cu clapă și scai cu burduf interior lateral, elastic pe elastic pe talie în spate, elastic la manșete, platcă la spate.

Etichetă Jacquard cu pictograme cusută pe clapa buzunarului inferior din dreapta, jos și diferite cusături de întărire de culoare roșie.



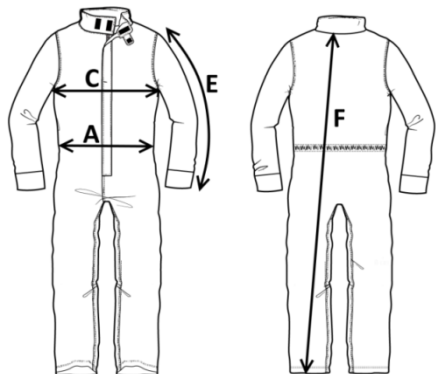
74 – SAILOR BLUE



51 – BOTTLE GREEN



51 – BOTTLE GREEN



Marja de toleranță a producției, respectând dimensiunile mărimii, poate fi de +/-3%.

**MĂRIMI**

S, M, L, XL, XXL, XXXL

SIZE – cm	S	M	L	XL	XXL	XXXL
C – ½ CIRCUMFERINȚĂ TORACE	57	60	63	66	69	72
F – LUNGIME TOTALĂ	156,3	160	163,8	167,5	171,3	175
A – ½ CIRCUMFERINȚĂ TALIE	57	60	63	66	69	72
E – LUNGIME MÂNECĂ CU MANȘETĂ	64,4	65,8	67,2	68,5	69,9	71,3



# FICHE TECHNIQUE – COMBINAISON FLAMMATEX

CODE A40116

## TISSU

Drill 3/1,  
100% coton ignifugé  
avec traitement FR PROBAN®.  
Poids 335 g/m²

CEI EN 61482-2



UNIQUEMENT TISSU



2e catégorie  
EN ISO 13688:2013



EN ISO 11611:2015 CLASSE 1 A1



EN ISO 11612:2015 A1 B1 C1 E3 F1

**rossini.**  
TECH

## DESCRIPTION

Combinaison de travail avec fermeture Éclair centrale recouverte de rabat.

Deux poches appliquées à la poitrine, fermées par une ailette et un velcro, deux poches appliquées fermées avec une ailette et un velcro avec soufflet latéral interne, élastique à l'arrière de la taille, élastique aux poignets, carré postérieur.

Étiquette jacquard avec pictogrammes cousue sur ailette poche inférieure et brides diverses de couleur rouge.



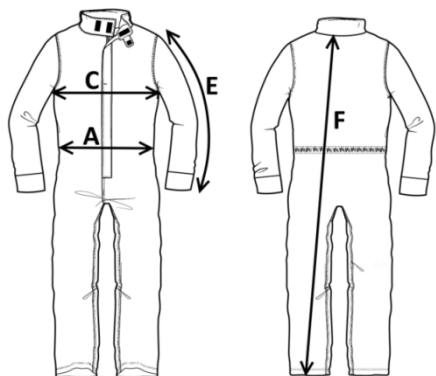
74 - SAILOR  
BLUE



51 - BOTTLE  
GREEN



51 - BOTTLE GREEN



La marge de tolérance de production, dans le respect des dimensions de la taille, peut être de +/- 3 %

## TAILLES

S, M, L, XL, XXL, XXXL

SIZE - cm	S	M	L	XL	XXL	XXXL
C - ½ TOUR DE POITRINE	57	60	63	66	69	72
F - LONGUEUR TOTALE	156,3	160	163,8	167,5	171,3	175
A - ½ TOUR DE TAILLE	57	60	63	66	69	72
E - LONGUEUR MANCHE AVEC POIGNET	64,4	65,8	67,2	68,5	69,9	71,3