

SCHEDA TECNICA – GILET FANGIO
COD. A20805

TESSUTO

60% cotone drill
 40% poliestere
 Peso 250 g/m²

DESCRIZIONE

Gilet da lavoro con collo alla coreana e chiusura anteriore con zip.
 Un taschino applicato al petto destro chiuso con aletta e velcro, due tasconi inferiori con taschini applicati chiusi con punto velcro.
 Carré anteriore e posteriore profilati con coda di topo rifrangente, inserto in nylon.

TAGLIE

S, M, L, XL, XXL, XXXL



1° categoria per rischi minimi



V4 – ARMY GREEN/NERO



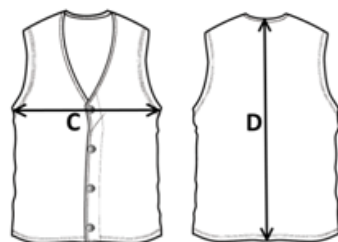
GY – GRIGIO/NERO



ZX – BLU/NERO



V4 – ARMY GREEN/NERO



Il margine di tolleranza produttivo, nel rispetto delle dimensioni della taglia, può essere del +/- 3%

SIZE - cm	S	M	L	XL	XXL	XXXL
C – ½ CIRCONFERENZA TORACE	54	57	60	63	66	69
D – LUNGHEZZA CENTRO DIETRO	66	67,5	70	72,5	75	77,5

 **TECHNICAL SHEET – FANGIO VEST**
CODE A20805

FABRIC

60% cotton drill
40% polyester
Weight 250 g/m²

DESCRIPTION

Work vest with Korean collar and front zip closure.
One right patch breast pocket closed with Velcro, two lower large pockets with small patch pockets closed with Velcro.
Front and back yoke outlined with reflective piping, nylon insert.

SIZES

S, M, L, XL, XXL, XXXL



1ST CATEGORY
FOR MINIMUM RISKS



V4 – ARMY GREEN/BLACK



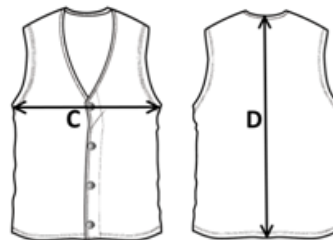
GY – GREY/BLACK



ZX – BLUE/BLACK




V4 – ARMY GREEN/BLACK



Measurements may vary +/- 3%, tolerance within size scale

SIZE - cm	S	M	L	XL	XXL	XXXL
C – ½ CHEST CIRCUMFERENCE	54	57	60	63	66	69
D – CENTER BACK LENGTH	66	67,5	70	72,5	75	77,5

 **FICHA TÉCNICA – CHALECO FANGIO**
CÓD. A20805

COMPOSICIÓN

60% algodón drill
40% poliéster
Peso 250 g/m²

DESCRIPCIÓN

Chaleco de trabajo con cuello mao y cierre frontal con cremallera.

Un pequeño bolsillo a la derecha del pecho cerrado con solapa y velcro, dos grandes bolsillos en la parte inferior con unos pequeños bolsillos de parche que se cierran con punto de velcro.

Canesú frontal y trasero con borde de cola de ratón reflectante y detalles en nylon.



1ª categoría
para riesgos mínimos

rossini.
TECH



V4 – VERDE MILITAR/NEGRO



GY – GRIS/NEGRO



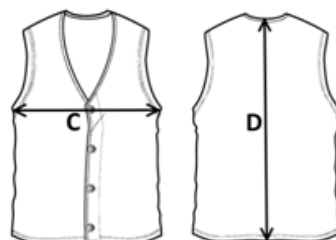
ZX – AZUL/NEGRO



V4 – VERDE MILITAR/NEGRO

TALLAS

S, M, L, XL, XXL, XXXL



El margen de tolerancia productiva, respetando las dimensiones de la talla, puede ser de +/- 3%

SIZE - cm	S	M	L	XL	XXL	XXXL
C – ½ CIRCUNFERENCIA TORÁCICA	54	57	60	63	66	69
D – LONGITUD CENTRAL ESPALDA	66	67,5	70	72,5	75	77,5

 **FISA TEHNICA – VESTĂ FANGIO**

COD. A20805

MATERIAL

60% bumbac drill

40% poliester

Greutate 250 g/m²

DESCRIERE

Guler de lucru în stil coreean și închizătoare anterioară cu fermoar.

Un buzunar mic aplicat la piept în partea dreaptă, închis cu clapă și scai, două buzunare mari inferioare cu buzunare mici aplicate și închise cu scai.

Plată față și spate delimitată de bandă îngustă reflectorizantă, inserție din nailon.



Categoria I
pentru riscuri minime

rossini.
TECH



V4 – ARMY GREEN/NEGRU



GY – GRI/NEGRU



ZX – BLEUMARIN/NEGRU

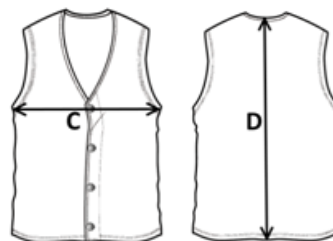


V4 – ARMY GREEN/NEGRU



MĂRIMI

S, M, L, XL, XXL, XXXL



Marja de toleranță a producției, respectând dimensiunile mărimii, poate fi de +/-3%.

SIZE - cm	S	M	L	XL	XXL	XXXL
C – ½ CIRCUMFERINȚĂ TORACE	54	57	60	63	66	69
D – LUNGIME SPATE	66	67,5	70	72,5	75	77,5

FICHE TECHNIQUE – GILET FANGIO
CODE A20805

TISSU

60% coton drill
 40% polyester
 Poids 250 g/m²

DESCRIPTION

Gilet de travail avec col Mao et fermeture avant avec fermeture Éclair.
 Une poche appliquée sur la poitrine droite fermée avec ailette et velcro, deux poches inférieures avec poches appliquées fermées avec point velcro.
 Carré avant et arrière profilés avec queue de souris réfléchissante, insert en nylon.



1^o catégorie pour risques minimaux



V4 – VERT MILITAIRE / NOIR



GY – GRIS/NOIR



ZX – BLEU/NOIR

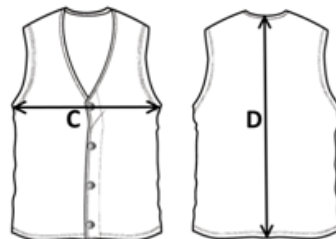


V4 – VERT MILITAIRE / NOIR



TAILLES

S, M, L, XL, XXL, XXXL



La marge de tolérance de production, dans le respect des dimensions de la taille, peut être de +/- 3 %

SIZE - cm	S	M	L	XL	XXL	XXXL
C – ½ TOUR DE POITRINE	54	57	60	63	66	69
D – LONGUEUR CENTRE ARRIÈRE	66	67,5	70	72,5	75	77,5