

SCHEDA TECNICA – GILET HI-VIS

COD. A10317

TESSUTO

ALTA VISIBILITÀ

60% cotone

40% poliestere irrestringibile

Peso 240 g/m²

DESCRIZIONE

Gilet alta visibilità con chiusura centrale con velcro, collo a V e doppia banda rifrangente.

TAGLIE

M, L, XL, XXL

ROSSINI.
TECH

CE

II^a categoria
EN ISO 13688:2013



EN ISO 20471:2013+A1:2016
CLASSE 2

50 LAVAGGI

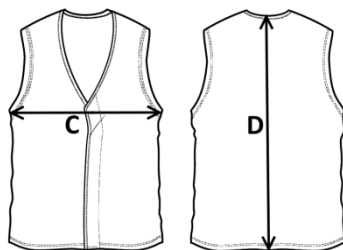
COLORI

09 – ARANCIO

08 – GIALLO (SU RICHIESTA)



09 – ARANCIO



Il margine di tolleranza produttivo, nel rispetto delle dimensioni della taglia, può essere del +/- 3%

SIZE – cm	M	L	XL	XXL
C – ½ CIRCONFERENZA TORACE	60	64	68	72
D – LUNGHEZZA CENTRO DIETRO	66	69	71,5	74,5

TECHNICAL SHEET – HI-VIS VEST

CODE A10317

FABRIC

HIGH VISIBILITY

60% cotton

40% non-shrink polyester

Weight 240 g/m²

DESCRIPTION

High visibility vest with central Velcro closure, V-shaped collar and double refractive band.

SIZES

M, L, XL, XXL



2ND CATEGORY
EN ISO 13688:2013



EN ISO 20471:2013+A1:2016
CLASS 2

50 WASHES

rossini.
TECH

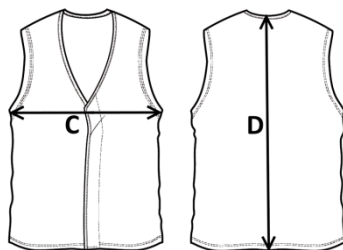
COLOURS

09 – ORANGE

08 – YELLOW (ON DEMAND)



09 – ORANGE



Measurements may vary +/- 3%, tolerance within size scale

SIZE – cm	M	L	XL	XXL
C – ½ CHEST CIRCUMFERENCE	60	64	68	72
D – CENTER BACK LENGTH	66	69	71,5	74,5

FICHA TÉCNICA – CHALECO HI-VIS

CÓD. A10317

COMPOSICIÓN

ALTA VISIBILIDAD

60% algodón,

40% poliéster sanforizado

Peso 240 g/m²

DESCRIPCIÓN

Chaleco de alta visibilidad con cierre central de velcro, cuello en V y doble banda reflectante.

TALLAS

M, L, XL, XXL

ROSSINI.
TECH

CE

IIª categoría
EN ISO 13688:2013



EN ISO 20471:2013+A1:2016
CLASE 2

50 LAVADOS

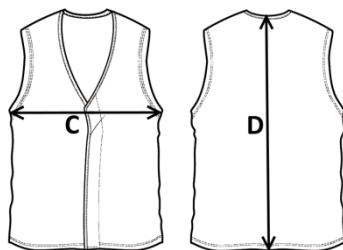
COLORES

09 – NARANJA

08 – AMARILLO (BAJO PEDIDO)



09 – NARANJA



El margen de tolerancia productiva, respetando las dimensiones de la talla, puede ser de +/- 3%

SIZE – cm	M	L	XL	XXL
C – ½ CIRCUNFERENCIA TORÁCICA	60	64	68	72
D – LONGITUD CENTRAL ESPALDA	66	69	71,5	74,5

 FISA TEHNICA – VESTĂ HI-VIS

COD. A10317

MATERIAL

ÎNALTĂ VIZIBILITATE

60% bumbac,

40% poliester care nu intră la apă

Greutate 240 g/m²

DESCRIERE

Vestă de înaltă vizibilitate cu închidere centrală cu scai, guler în V și bandă dublă reflectorizantă.

MĂRIMI

M, L, XL, XXL

ROSSINI.
TECH

CE

Categoria II
EN ISO 13688:2013



EN ISO 20471:2013+A1:2016
CLASA 2

50 SPĂLĂRI

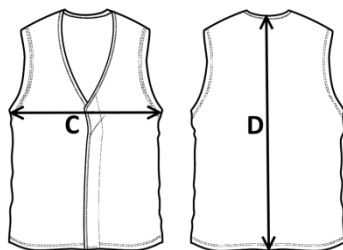
CULORI

09 – PORTOCALIU

08 – GALBEN (LA CERERE)



09 – PORTOCALIU



Marja de toleranță a producției, respectând dimensiunile mărimii, poate fi de +/-3%.

SIZE – cm	M	L	XL	XXL
C – ½ CIRCUMFERINȚĂ TORACE	60	64	68	72
D – LUNGIME SPATE	66	69	71,5	74,5

FICHE TECHNIQUE- GILET HI-VIS

CODE A10317

TISSU

HAUTE VISIBILITÉ

60% coton,
40% polyester non rétrécissable.

Poids 240 g/m²

DESCRIPTION

Gilet haute visibilité avec fermeture centrale avec velcro, col en V et double bande réfléchissante.

TAILLES

M, L, XL, XXL

rossini.
TECH

CE

2e catégorie
EN ISO 13688:2013



EN ISO 20471:2013+A1:2016
CLASSE 2

50 LAVAGES

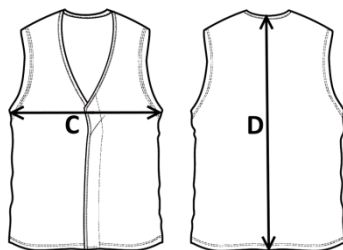
COULEURS

09 – ORANGE

08 – JAUNE (SUR DEMANDE)



09 – ORANGE



La marge de tolérance de production, dans le respect des dimensions de la taille, peut être de +/- 3 %

SIZE – cm	M	L	XL	XXL
C – ½ TOUR DE POITRINE	60	64	68	72
D – LONGUEUR CENTRE ARRIÈRE	66	69	71,5	74,5