

SCHEDA TECNICA – GIUBBETTO 3ACTIVE STRETCH

COD. A10155

rossini.
TECH



CE

CATEGORIA III
EN ISO 13688:2013+A1:2021

EN 1149-5:2018

EN ISO 11611:2015 CLASSE 1 A1-A2

EN ISO 11612:2015 A1 A2 B1 C1 E3 F1

IEC 61482-2:2018 APC1 (4 KA)

EN 13034:2005+A1:2009 TIPO 6

50 LAVAGGI

TESSUTO

73% cotone, 23% poliestere, 3% elastane,

1% fibra conduttiva

Peso 250 g/m²

DESCRIZIONE

Giubbotto da lavoro con chiusura anteriore con zip coperta da patella chiusa con punti velcro.

Collo a camicia, due taschini al petto chiusi con aletta e velcro, due tasche inferiori con apertura obliqua chiuse con aletta e velcro.

Carré anteriore e posteriore, polsi con elastico e pences sui gomiti per maggior comfort.

Etichetta jacquard con pittogrammi, travette varie di colore giallo.

TAGLIE

S, M, L, XL, XXL, XXXL, 4XL, 5XL

Per produzioni speciali con applicazione delle bande rifrangenti:



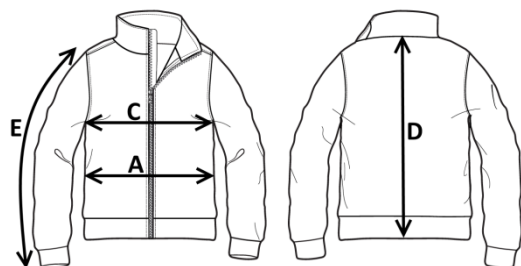
EN 17353 classe B3 Visibilità migliorata

È possibile confezionare i capi 3ACTIVE STRETCH con varianti rispetto ai capi a magazzino, mantenendo la certificazione del prodotto:

- applicazione strisce rifrangenti
- modifica a tasche e taschini
- inserimento varianti e/o cuciture di colore a contrasto (compatibilmente con tessuti e filo certificati)



74 – SAILOR BLUE



Il margine di tolleranza produttivo, nel rispetto delle dimensioni della taglia, può essere del +/- 3%

SIZE - cm	S	M	L	XL	XXL	XXXL	4XL	5XL
C – ½ CIRCONFERENZA TORACE	55,5	58,5	61,5	64,5	67,5	70,5	73,5	76,5
A – ½ CIRCONFERENZA VITA	52,5	55,5	58,5	61,5	64,5	67,5	70,5	73,5
D – LUNGHEZZA CENTRO DIETRO	69	71,2	73,5	75,7	78	80,2	82,5	84,7
E – LUNGHEZZA MANICA CON POLSO	65,5	66,9	68,4	69,8	71,3	72,7	74,2	75,6

TECHNICAL SHEET – 3ACTIVE STRETCH JACKET

CODE A10155

FABRIC

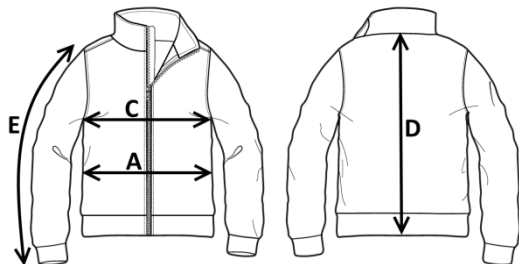
73% cotton, 23% polyester, 3% elastane,
1% conductive fiber
Weight 250 g/m²

DESCRIPTION

Work jacket with front closure with zip covered by flap closed with Velcro.
Shirt collar, two breast pockets closed with flap and Velcro, two lower pockets with slanted opening closed with flap and Velcro.
Front and back yoke, elasticated cuffs and elbow pleats for extra comfort.
Jacquard label with pictogram, various yellow bar tacks.

SIZES

S, M, L, XL, XXL, XXXL, 4XL, 5XL



Measurements may vary +/- 3%, tolerance within size scale

SIZE - cm	S	M	L	XL	XXL	XXXL	4XL	5XL
C – ½ CHEST CIRCUMFERENCE	55,5	58,5	61,5	64,5	67,5	70,5	73,5	76,5
A – ½ WAIST CIRCUMFERENCE	52,5	55,5	58,5	61,5	64,5	67,5	70,5	73,5
D – CENTER BACK LENGTH	69	71,2	73,5	75,7	78	80,2	82,5	84,7
E – SLEEVE LENGTH WITH CUFF	65,5	66,9	68,4	69,8	71,3	72,7	74,2	75,6



CATEGORY III
EN ISO 13688:2013+A1:2021

EN 1149-5:2018

EN ISO 11611:2015 CLASS 1 A1-A2

EN ISO 11612:2015 A1 A2 B1 C1 E3 F1

IEC 61482-2:2018 APC1 (4 KA)

EN 13034:2005+A1:2009 TYPE 6

50 WASHES

For special productions with application of reflective bands:



EN 17353 class B3 Enhanced visibility

It is possible to make variations on 3ACTIVE STRETCH items from the ones in stock, while maintaining the product certification:

- fitting reflective stripes
- modification to pockets and chest pockets
- adding variations and/or colour contrast stitching (in compliance with certified fabrics and threads)

rossini.
TECH



74 – SAILOR BLUE

FICHA TÉCNICA – CAZADORA 3ACTIVE STRETCH

CÓD. A10155

COMPOSICIÓN

73% algodón, 23% poliéster, 3% elastano,

1% fibra conductora

Peso 250 g/m²

DESCRIPCIÓN

Cazadora de trabajo con cierre delantero con cremallera cubierta por una solapa cerrada con puntos velcro.

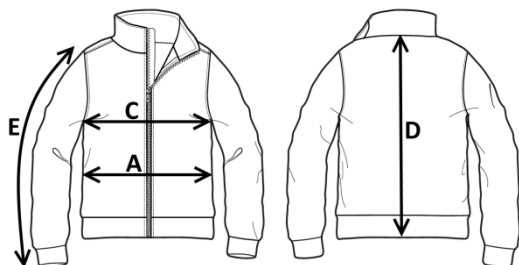
Cuello camisero, dos bolsillos en el pecho cerrados con solapas y velcro, dos bolsillos inferiores con abertura oblícuca cerrados con solapa y velcro.

Canesú anterior y posterior, puños con elástico y refuerzos en los codos para mayor comodidad.

Etiqueta jacquard con pictogramas, varias puntadas de presilla amarillas.

TALLAS

S, M, L, XL, XXL, XXXL, 4XL, 5XL



SIZE - cm	S	M	L	XL	XXL	XXXL	4XL	5XL
C – ½ CIRCUNFERENCIA TORÁCICA	55,5	58,5	61,5	64,5	67,5	70,5	73,5	76,5
A – ½ CIRCUNFERENCIA DE LA CINTURA	52,5	55,5	58,5	61,5	64,5	67,5	70,5	73,5
D – LONGITUD CENTRAL ESPALDA	69	71,2	73,5	75,7	78	80,2	82,5	84,7
E – LONGITUD DE LA MANGA HASTA LA MUÑECA	65,5	66,9	68,4	69,8	71,3	72,7	74,2	75,6

El margen de tolerancia productiva, respetando las dimensiones de la talla, puede ser de +/- 3%



CATEGORÍA III
EN ISO 13688:2013+A1:2021

EN 1149-5:2018

EN ISO 11611:2015 CLASE 1 A1-A2

EN ISO 11612:2015 A1 A2 B1 C1 E3 F1

IEC 61482-2:2018 APC1 (4 kA)

EN 13034:2005+A1:2009 TIPO 6

50 LAVADOS

Para producciones especiales con aplicación de bandas reflectantes:

EN 17353 clase B3 Visibilidad mejorada

Es posible realizar las prendas 3ACTIVE STRETCH con variantes respecto a las prendas en stock, manteniendo la certificación del producto:

- aplicación de bandas reflectantes
- modificación de bolsillos y bolsillos pequeños
- inserción de variantes y/o costuras de color en contraste (siempre que sea compatible con tejidos e hilo certificados)

rossini.
TECH



74 – SAILOR BLUE



FISA TEHNICA – GEACĂ 3ACTIVE STRETCH

COD. A10155

MATERIAL

73% bumbac, 23% poliester, 3% elastan,

1% fibră conductivă

Greutate 250 g/m²

DESCRIERE

Geacă de lucru cu închidere în față cu fermoar central acoperit cu clapetă închisă cu scai.

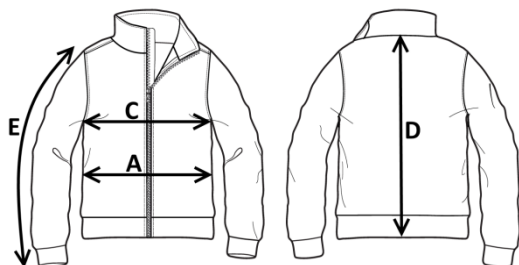
Două buzunare mici aplicate pe piept, închise cu clapă și scai, două buzunare inferioare tip welt cu deschizătură oblică, închise cu clapă și scai.

Plată față și spate, elastic la manșete și pense pe coate pentru un confort sport.

Etichetă Jacquard cu pictograme, cusături de întărire de culoare galbenă.

MĂRIMI

S, M, L, XL, XXL, XXXL, 4XL, 5XL



Marja de toleranță a producției, respectând dimensiunile mărimii, poate fi de +/-3%.

SIZE - cm	S	M	L	XL	XXL	XXXL	4XL	5XL
C – ½ CIRCUMFERINȚĂ TORACE	55,5	58,5	61,5	64,5	67,5	70,5	73,5	76,5
A – ½ CIRCUMFERINȚĂ TALIE	52,5	55,5	58,5	61,5	64,5	67,5	70,5	73,5
D – LUNGIME SPATE	69	71,2	73,5	75,7	78	80,2	82,5	84,7
E – LUNGIME MÂNECĂ CU MANȘETĂ	65,5	66,9	68,4	69,8	71,3	72,7	74,2	75,6



CATEGORIA III
EN ISO 13688:2013+A1:2021

EN 1149-5:2018

EN ISO 11611:2015 CLASA 1 A1-A2

EN ISO 11612:2015 A1 A2 B1 C1 E3 F1

IEC 61482-2:2018 APC1 (4 kA)

EN 13034:2005+A1:2009 TIP 6

50 SPĂLĂRI

Pentru industrii speciale, cu aplicare de benzi reflectorizante:



EN 17353 clasa B3 Vizibilitate îmbunătățită

Articolele 3ACTIVE STRETCH pot fi realizate în mai multe variante față de articolele disponibile pe stoc, fără a afecta certificarea produsului:

- aplicare de dungi reflectorizante
- modificare la buzunarele obișnuite și cele mici
- inserție de variante și/sau cusături de culoare contrastantă (în mod compatibil cu materiale și fire certificate)

rossini.
TECH



74 – SAILOR BLUE

FICHE TECHNIQUE – BLOUSON 3ACTIVE STRETCH
CODE A10155

rossini.
TECH

TISSU

73% coton, 23% polyester, 3% élasthanne,
 1% fibre conductrice.

Poids 250 g/m²

DESCRIPTION

Blouson de travail avec fermeture avant avec fermeture Éclair recouverte d'un rabat fermé par velcro.

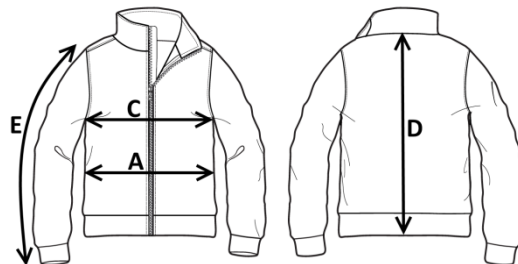
Col de chemise, deux poches sur la poitrine fermées par rabat et velcro, deux poches inférieures avec ouverture inclinée fermée par rabat et velcro.

Empiècement avant et arrière, poignets élastiqués et plis sur les coudes pour plus de confort.


Étiquette jacquard avec pictogrammes, brides diverses de couleur jaune.


TAILLES


S, M, L, XL, XXL, XXXL, 4XL, 5XL





CATÉGORIE III
 EN ISO 13688:2013+A1:2021

 EN 1149-5:2018

 EN ISO 11611:2015 CLASSE 1 A1-A2

 EN ISO 11612:2015 A1 A2 B1 C1 E3 F1

 IEC 61482-2:2018 APC1 (4 kA)

 EN 13034:2005+A1:2009 TYPE 6

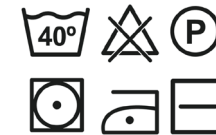
50 LAVAGES

Pour les productions spéciales avec application de bandes réfléchissantes:

 EN 17353 classe B3 Visibilité améliorée

Il est possible de fabriquer des vêtements 3ACTIVE STRETCH avec des variations sur les vêtements en stock, tout en conservant la certification du produit:

- application de bandes réfléchissantes
- modification des poches et des poches de poitrine
- insertion de variantes et/ou de coutures de couleur contrastée (compatibles avec les tissus et fils certifiés)



74 – SAILOR BLUE

La marge de tolérance de production, dans le respect des dimensions de la taille, peut être de +/- 3 %

SIZE - cm	S	M	L	XL	XXL	XXXL	4XL	5XL
C – ½ TOUR DE POITRINE	55,5	58,5	61,5	64,5	67,5	70,5	73,5	76,5
A – ½ TOUR DE TAILLE	52,5	55,5	58,5	61,5	64,5	67,5	70,5	73,5
D – LONGUEUR CENTRE ARRIÈRE	69	71,2	73,5	75,7	78	80,2	82,5	84,7
E – LONGUEUR MANCHE AVEC POIGNET	65,5	66,9	68,4	69,8	71,3	72,7	74,2	75,6