

SCHEDA TECNICA – GIUBBETTO BREMBOPLUS

COD. A10122



ROSSINI.

1° categoria per rischi minimi



01 – BLU



TESSUTO

Drill 3/1

100% cotone irrestringibile

Peso 260 g/m²

DESCRIZIONE

Giubbetto da lavoro con chiusura centrale con bottoni coperti, due taschini applicati chiusi con aletta e velcro di cui uno con porta penne, polsi al fondo manica chiusi con bottone, elastico ai fianchi, travette di colore a contrasto.



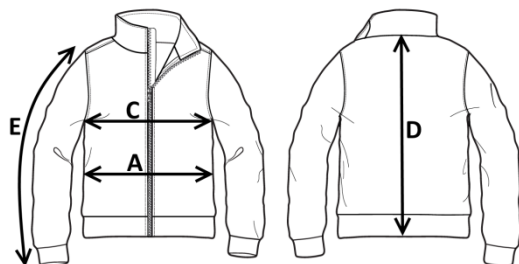
01 – BLU



04 – VERDE

TAGLIE

S, M, L, XL, XXL, XXXL



Il margine di tolleranza produttivo, nel rispetto delle dimensioni della taglia, può essere del +/- 3%

| SIZE - cm | S | M | L | XL | XXL | XXXL |
|--------------------------------|------|------|------|------|------|------|
| C – ½ CIRCONFERENZA TORACE | 55,5 | 58,5 | 61,5 | 64,5 | 67,5 | 70,5 |
| A – ½ CIRCONFERENZA VITA | 54 | 57 | 60 | 63 | 66 | 69 |
| D – LUNGHEZZA CENTRO DIETRO | 63,5 | 65,7 | 68 | 70,2 | 72,5 | 74,7 |
| E – LUNGHEZZA MANICA CON POLSO | 61 | 62,4 | 63,8 | 65,2 | 66,7 | 68 |

TECHNICAL SHEET – BREMBOPLUS JACKET

CODE A10122

FABRIC

Drill 3/1

100% non-shrink cotton

Weight 260 g/m²

DESCRIPTION

Work jacket with covered buttons central closure, two breast patch pockets closed with flap and Velcro, one of which with pen holder, cuffs at the bottom of the sleeve closed with button, elastic sides at the waist, bar tacks in contrasting colour.

SIZES

S, M, L, XL, XXL, XXXL

CE

ROSSINI.

1ST CATEGORY
FOR MINIMUM RISKS



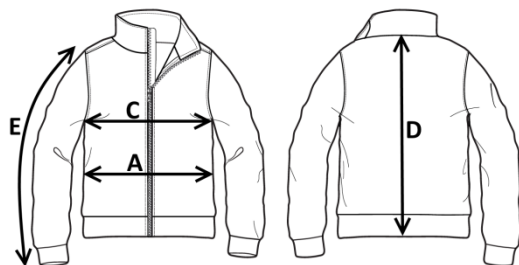
01 – BLUE



04 – GREEN



01 – BLUE



Measurements may vary +/- 3%, tolerance within size scale

| SIZE - cm | S | M | L | XL | XXL | XXXL |
|-----------------------------|------|------|------|------|------|------|
| C – ½ CHEST CIRCUMFERENCE | 55,5 | 58,5 | 61,5 | 64,5 | 67,5 | 70,5 |
| A – ½ WAIST CIRCUMFERENCE | 54 | 57 | 60 | 63 | 66 | 69 |
| D – CENTER BACK LENGTH | 63,5 | 65,7 | 68 | 70,2 | 72,5 | 74,7 |
| E – SLEEVE LENGTH WITH CUFF | 61 | 62,4 | 63,8 | 65,2 | 66,7 | 68 |

FICHA TÉCNICA – CAZADORA BREMBOPLUS

CÓD. A10122

COMPOSICIÓN

Drill 3/1

100% algodón sanforizado

Peso 260 g/m²

DESCRIPCIÓN

Cazadora de trabajo con cierre central de botones cubiertos, dos bolsillos de parche cerrados con solapa y velcro, de los cuales uno con portabolígrafos, puños al final de la manga cerrados con botón, elástico en los lados, puntadas de presilla en contraste.

TALLAS

S, M, L, XL, XXL, XXXL

CE

ROSSINI.

1ª categoría
para riesgos mínimos



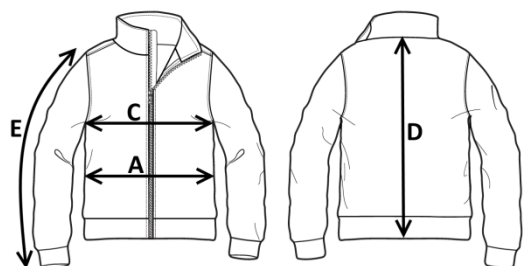
01 – AZUL



04 – VERDE



01 – AZUL



El margen de tolerancia productiva, respetando las dimensiones de la talla, puede ser de +/- 3%

| SIZE - cm | S | M | L | XL | XXL | XXXL |
|------------------------------------------|------|------|------|------|------|------|
| C – ½ CIRCUNFERENCIA TORÁCICA | 55,5 | 58,5 | 61,5 | 64,5 | 67,5 | 70,5 |
| A – ½ CIRCUNFERENCIA DE LA CINTURA | 54 | 57 | 60 | 63 | 66 | 69 |
| D – LONGITUD CENTRAL ESPALDA | 63,5 | 65,7 | 68 | 70,2 | 72,5 | 74,7 |
| E – LONGITUD DE LA MANGA HASTA LA MUÑECA | 61 | 62,4 | 63,8 | 65,2 | 66,7 | 68 |

FISA TEHNICA – GEACĂ BREMBOPLUS

COD. A10122

MATERIAL

Drill 3/1

100% bumbac care nu intră la apă

Greutate 260 g/m²

DESCRIERE

Geacă de lucru cu închidere centrală cu nasturi acoperiți, două buzunare mici aplicate închise cu clapă și scai din care unul cu suport pentru pixuri, manșete la mânecă închise cu nasture, elastic lateral, cusături de întărire de culoare contrastantă.

MĂRIMI

S, M, L, XL, XXL, XXXL

CE

ROSSINI.

Categoria I
pentru riscuri minime



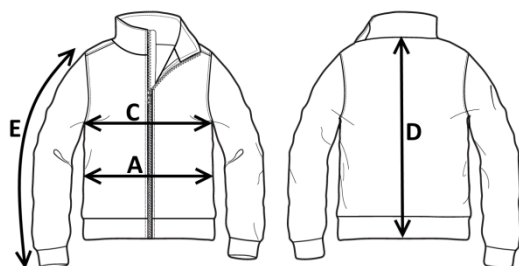
01 – BLEUMARIN



04 – VERDE



01 – BLEUMARIN



Marja de toleranță a producției, respectând dimensiunile mărimii, poate fi de +/-3%.

| SIZE - cm | S | M | L | XL | XXL | XXXL |
|-------------------------------|------|------|------|------|------|------|
| C – ½ CIRCUMFERINȚĂ TORACE | 55,5 | 58,5 | 61,5 | 64,5 | 67,5 | 70,5 |
| A – ½ CIRCUMFERINȚĂ TALIE | 54 | 57 | 60 | 63 | 66 | 69 |
| D – LUNGIME SPATE | 63,5 | 65,7 | 68 | 70,2 | 72,5 | 74,7 |
| E – LUNGIME MÂNECĂ CU MANȘETĂ | 61 | 62,4 | 63,8 | 65,2 | 66,7 | 68 |

FICHE TECHNIQUE – BLOUSON BREMBOPLUS

CODE A10122

TISSU

Drill 3/1

100% coton non rétrécissable

Poids 260 g/m²

DESCRIPTION

Blouson de travail avec fermeture centrale avec boutons couverts, deux poches appliquées fermées avec ailette et velcro dont une avec porte-stylos, poignets au bas des manches fermés avec bouton, élastique sur les côtés, brides de couleur contrastée.

TAILLES

S, M, L, XL, XXL, XXXL



ROSSINI.

I catégorie pour les risques minimaux



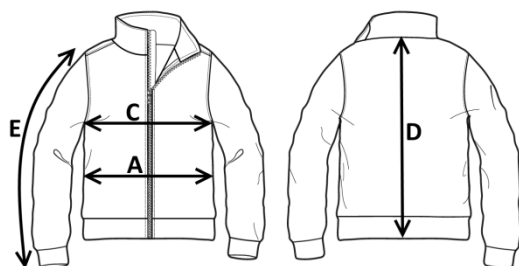
01 – BLEU



04 – VERT



01 – BLEU



La marge de tolérance de production, dans le respect des dimensions de la taille, peut être de +/- 3 %

| SIZE - cm | S | M | L | XL | XXL | XXXL |
|----------------------------------|------|------|------|------|------|------|
| C – ½ TOUR DE POITRINE | 55,5 | 58,5 | 61,5 | 64,5 | 67,5 | 70,5 |
| A – ½ TOUR DE TAILLE | 54 | 57 | 60 | 63 | 66 | 69 |
| D – LONGUEUR CENTRE ARRIERE | 63,5 | 65,7 | 68 | 70,2 | 72,5 | 74,7 |
| E – LONGUEUR MANCHE AVEC POIGNET | 61 | 62,4 | 63,8 | 65,2 | 66,7 | 68 |