

SCHEDA TECNICA – GIUBBETTO FLAMMATEX
COD. A10116

TESSUTO

Drill 3/1
100% cotone ignifugo
con trattamento FR PROBAN®
Peso 335 g/m²



DESCRIZIONE

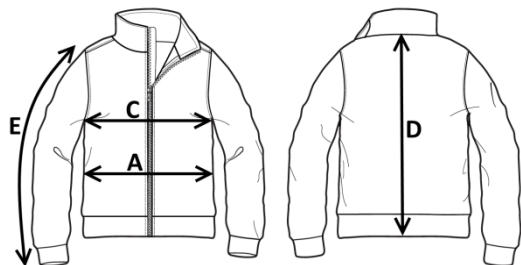
Giubbotto da lavoro con chiusura anteriore con bottoni automatici coperti, carré posteriore.

Due taschini applicati al petto chiusi con aletta e velcro, due tasche inferiori a filetto con apertura obliqua chiuse con aletta e velcro e polsi al fondo manica con elastico.

Etichetta jacquard con pittogrammi cucita e travette varie di colore rosso.

TAGLIE

S, M, L, XL, XXL, XXXL, 4XL, 5XL



Il margine di tolleranza produttivo, nel rispetto delle dimensioni della taglia, può essere del +/- 3%

SIZE - cm	S	M	L	XL	XXL	XXXL	4XL	5XL
C – ½ CIRCONFERENZA TORACE	57	60	63	66	69	72	75	78
A – ½ CIRCONFERENZA VITA	54	57	60	63	66	69	72	75
D – LUNGHEZZA CENTRO DIETRO	68,8	71	73,3	75,5	77,8	80,2	82,5	84,8
E – LUNGHEZZA MANICA CON POLSO	64,1	65,5	66,9	68,3	69,7	71,1	72,5	73,9

rossini.
TECH



Categoria II
EN ISO 13688:2013+A1:2021



EN ISO 11611:2015 CLASSE 1 A1



EN ISO 11612:2015 A1 B1 C1 E3 F1



51 – BOTTLE GREEN

TECHNICAL SHEET – FLAMMATEX JACKET

CODE A10116

FABRIC

Drill 3/1
100% fire-retardant cotton
with FR PROBAN® treatment
Weight 335 g/m²

IEC 61482-2



FABRIC ONLY



rossini.
TECH

CE

Category II
EN ISO 13688:2013+A1:2021



EN ISO 11611:2015 CLASS 1 A1



EN ISO 11612:2015 A1 B1 C1 E3 F1

DESCRIPTION

Work jacket with front concealed snap buttons closure, back yoke.

Two patch pockets on the chest closed with flaps and Velcro, two lower welt pockets with slanted opening closed with flap and Velcro and cuffs at the bottom of the sleeve with elastic, back yoke.

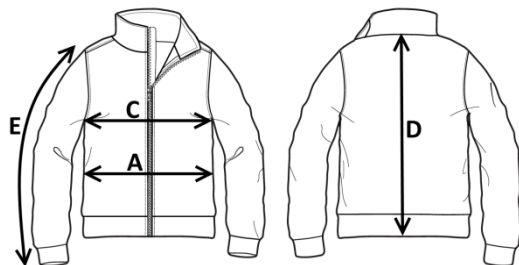
Stitched jacquard label with pictogram and various red colour bar tacks.

SIZES

S, M, L, XL, XXL, XXXL, 4XL, 5XL



51 – BOTTLE GREEN



Measurements may vary +/- 3%, tolerance within size scale

SIZE - cm	S	M	L	XL	XXL	XXXL	4XL	5XL
C – ½ CHEST CIRCUMFERENCE	57	60	63	66	69	72	75	78
A – ½ WAIST CIRCUMFERENCE	54	57	60	63	66	69	72	75
D – CENTER BACK LENGTH	68,8	71	73,3	75,5	77,8	80,2	82,5	84,8
E – SLEEVE LENGTH WITH CUFF	64,1	65,5	66,9	68,3	69,7	71,1	72,5	73,9

FICHA TÉCNICA – CAZADORA FLAMMATEX

CÓD. A10116

COMPOSICIÓN

Drill 3/1

100% algodón ignífugo

con tratamiento FR PROBAN®

Peso 335 g/m²

IEC 61482-2



SOLO TELA



rossini.
TECH

CE

Categoría II

EN ISO 13688:2013+A1:2021



EN ISO 11611:2015 CLASE 1 A1



EN ISO 11612:2015 A1 B1 C1 E3 F1

DESCRIPCIÓN

Cazadora de trabajo con cierre frontal y botones automáticos cubiertos, canesú posterior.

Dos bolsillos de parche en el pecho cerrados con solapa y velcro, dos bolsillos de ojal con abertura oblicua en la parte inferior cerrados con solapa y velcro y puños con elástico al final de la manga, canesú posterior.

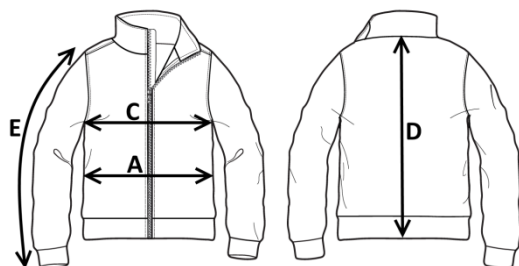
Etiqueta jacquard con pictogramas cosida y varias puntadas de presilla rojas.

TALLAS

S, M, L, XL, XXL, XXXL, 4XL, 5XL



51 – BOTTLE GREEN



El margen de tolerancia productiva, respetando las dimensiones de la talla, puede ser de +/- 3%

SIZE - cm	S	M	L	XL	XXL	XXXL	4XL	5XL
C – ½ CIRCUNFERENCIA TORÁCICA	57	60	63	66	69	72	75	78
A – ½ CIRCUNFERENCIA DE LA CINTURA	54	57	60	63	66	69	72	75
D – LONGITUD CENTRAL ESPALDA	68,8	71	73,3	75,5	77,8	80,2	82,5	84,8
E – LONGITUD DE LA MANGA HASTA LA MUÑECA	64,1	65,5	66,9	68,3	69,7	71,1	72,5	73,9

FISA TEHNICA – GEACĂ FLAMMATEX

COD. A10116

MATERIAL

Drill 3/1

100% bumbac ignifug
cu tratament FR PROBAN®

Greutate 335 g/m²

IEC 61482-2



DOAR MATERIAL



rossini.
TECH

CE

Categoria II

EN ISO 13688:2013+A1:2021



EN ISO 11611:2015 CLASA 1 A1



EN ISO 11612:2015 A1 B1 C1 E3 F1

DESCRIERE

Geacă de lucru cu închidere în față cu capse acoperite, platcă la spate.

Două buzunare mici aplicate pe piept, închise cu clapă și scai, două buzunare inferioare cu welt cu deschidere oblică închise cu clapă și scai și manșete cu elastic la mânecă.

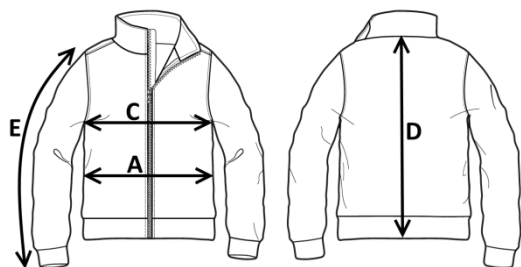
Etichetă Jacquard cu pictograme cusută și diferite cusături de întărire de culoare roșie.

MĂRIMI

S, M, L, XL, XXL, XXXL, 4XL, 5XL



51 – BOTTLE GREEN



Marja de toleranță a producției, respectând dimensiunile mărimii, poate fi de +/-3%.

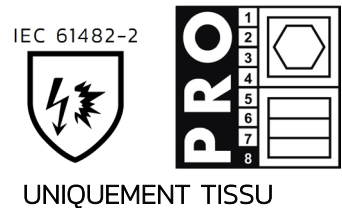
SIZE - cm	S	M	L	XL	XXL	XXXL	4XL	5XL
C – ½ CIRCUMFERINȚĂ TORACE	57	60	63	66	69	72	75	78
A – ½ CIRCUMFERINȚĂ TALIE	54	57	60	63	66	69	72	75
D – LUNGIME SPATE	68,8	71	73,3	75,5	77,8	80,2	82,5	84,8
E – LUNGIME MÂNECĂ CU MANȘETĂ	64,1	65,5	66,9	68,3	69,7	71,1	72,5	73,9

FICHE TECHNIQUE – BLOUSON FLAMMATEX

CODE A10116

TISSU

Drill 3/1,
100% coton ignifugé
avec traitement FR PROBAN®.
Poids 335 g/m²



DESCRIPTION

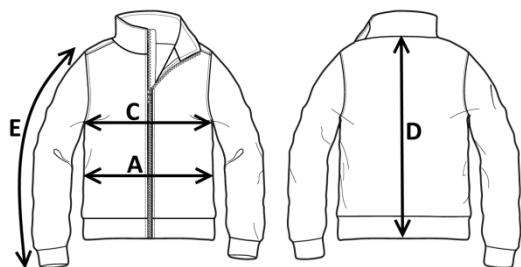
Blouson de travail avec fermeture à l'avant avec boutons pression couverts, carré postérieur.

Deux poches appliquées sur la poitrine fermées par une ailette et un velcro, deux poches passepoilées inférieures avec ouverture oblique fermées par une ailette et un velcro et des poignets au bas des manches avec élastique.

Étiquette jacquard avec pictogrammes cousus et brides diverses de couleur rouge.

TAILLES

S, M, L, XL, XXL, XXXL, 4XL, 5XL



La marge de tolérance de production, dans le respect des dimensions de la taille, peut être de +/- 3%

SIZE - cm	S	M	L	XL	XXL	XXXL	4XL	5XL
C – ½ TOUR DE POITRINE	57	60	63	66	69	72	75	78
A – ½ TOUR DE TAILLE	54	57	60	63	66	69	72	75
D – LONGUEUR CENTRE ARRIÈRE	68,8	71	73,3	75,5	77,8	80,2	82,5	84,8
E – LONGUEUR MANCHE AVEC POIGNET	64,1	65,5	66,9	68,3	69,7	71,1	72,5	73,9

rossini.
TECH

CE

Catégorie II
EN ISO 13688:2013+A1:2021

EN ISO 11611:2015 CLASSE 1 A1

EN ISO 11612:2015 A1 B1 C1 E3 F1



51 – BOTTLE GREEN

