

SCHEDA TECNICA – GIUBBETTO SERIOPLUS+
COD. A10109



rossini.

1° categoria per rischi minimi

TESSUTO

Drill 3/1
 100% cotone irrestringibile
 Peso 280 g/m²

DESCRIZIONE

Giubbotto da lavoro con chiusura anteriore con bottoni coperti.
 Due taschini al petto chiusi con aletta e bottone, polsi chiusi con bottone, cuciture di colore a contrasto.

TAGLIE

S, M, L, XL, XXL, XXXL



01 - BLU



04 - VERDE



06 - AZZURRO
ROYAL



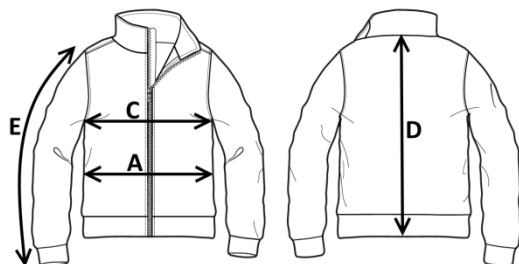
12 - GRIGIO




01 - BLU



Il margine di tolleranza produttivo, nel rispetto delle dimensioni della taglia, può essere del +/- 3%



SIZE - cm	S	M	L	XL	XXL	XXXL
C - ½ CIRCONFERENZA TORACE	55,5	58,5	61,5	64,5	67,5	70,5
A - ½ CIRCONFERENZA VITA	54	57	60	63	66	69
D - LUNGHEZZA CENTRO DIETRO	63,5	65,7	68	70,2	72,5	74,7
E - LUNGHEZZA MANICA CON POLSO	61	62,4	63,8	65,2	66,7	68

 **TECHNICAL SHEET – SERIOPLUS+ JACKET**

CODE A10109



rossini.

1ST CATEGORY FOR MINIMUM RISKS

FABRIC

Drill 3/1

100% non-shrink cotton

Weight 280 g/m²

DESCRIPTION

Work jacket with covered buttons front closure.

Two breast pockets closed with flap and button, cuffs with button closure, contrasting colour stitching.

SIZES

S, M, L, XL, XXL, XXXL



01 – BLUE



04 – GREEN



06 – ROYAL BLUE



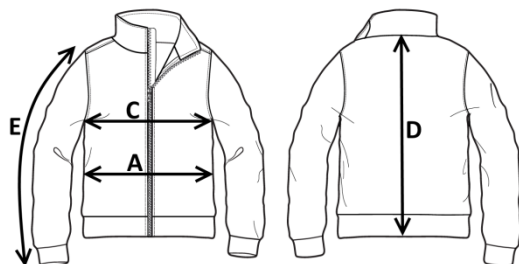
12 – GREY



01 – BLUE



Measurements may vary +/- 3%, tolerance within size scale



SIZE - cm	S	M	L	XL	XXL	XXXL
C – ½ CHEST CIRCUMFERENCE	55,5	58,5	61,5	64,5	67,5	70,5
A – ½ WAIST CIRCUMFERENCE	54	57	60	63	66	69
D – CENTER BACK LENGTH	63,5	65,7	68	70,2	72,5	74,7
E – SLEEVE LENGTH WITH CUFF	61	62,4	63,8	65,2	66,7	68



1ª categoría para riesgos mínimos

COMPOSICIÓN

Drill 3/1

100% algodón sanforizado

Peso 280 g/m²

DESCRIPCIÓN

Cazadora de trabajo con cierre frontal y botones cubiertos.

Dos bolsillos en el pecho cerrados con solapa y botón, puños cerrados con botón, costuras de color en contraste.

TALLAS

S, M, L, XL, XXL, XXXL



01 - AZUL



04 - VERDE



06 - AZUL REAL



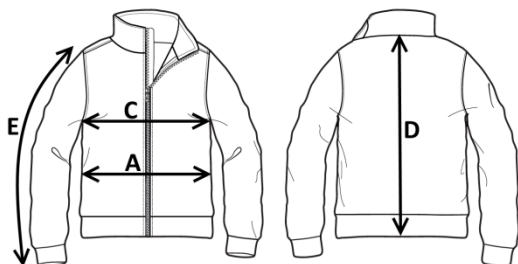
12 - GRIS




01 - AZUL



El margen de tolerancia productiva, respetando las dimensiones de la talla, puede ser de +/- 3%



SIZE - cm	S	M	L	XL	XXL	XXXL
C - ½ CIRCUNFERENCIA TORÁCICA	55,5	58,5	61,5	64,5	67,5	70,5
A - ½ CIRCUNFERENCIA DE LA CINTURA	54	57	60	63	66	69
D - LONGITUD CENTRAL ESPALDA	63,5	65,7	68	70,2	72,5	74,7
E - LONGITUD DE LA MANGA HASTA LA MUÑECA	61	62,4	63,8	65,2	66,7	68

 **FISA TEHNICA – GEACĂ SERIOPLUS+**
COD. A10109

MATERIAL

Drill 3/1

100% bumbac care nu intră la apă

Greutate 280 g/m²

DESCRIERE

Geacă de lucru cu închidere în față cu nasturi acoperiți.

Două buzunare mici pe piept închise cu clapă și nasture, manșete închise cu nasture, cusături de culoare contrastantă.

MĂRIMI

S, M, L, XL, XXL, XXXL



ROSSINI.

Categoria I
pentru riscuri minime



01 - BLEUMARIN



04 - VERDE



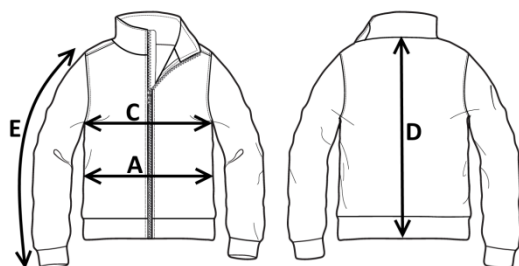
06 - ALBASTRU
REGAL



12 - GRI



01 - BLEUMARIN



Marja de toleranță a producției, respectând dimensiunile mărimii, poate fi de +/-3%.

SIZE - cm	S	M	L	XL	XXL	XXXL
C – ½ CIRCUMFERINȚĂ TORACE	55,5	58,5	61,5	64,5	67,5	70,5
A – ½ CIRCUMFERINȚĂ TALIE	54	57	60	63	66	69
D – LUNGIME SPATE	63,5	65,7	68	70,2	72,5	74,7
E – LUNGIME MÂNECĂ CU MANȘETĂ	61	62,4	63,8	65,2	66,7	68

FICHE TECHNIQUE – VESTE SERIOPLUS+
CODE A10109



rossini.

I catégorie pour les risques minimaux

TISSU

Drill 3/1

100% coton non rétrécissable

Poids 280 g/m²

DESCRIPTION

Veste de travail avec fermeture à l'avant avec boutons couverts.

Deux poches poitrine fermées par une ailette et un bouton, poignets fermés par un bouton, coutures de couleur contrastée.

TAILLES

S, M, L, XL, XXL, XXXL



01 – BLEU



04 – VERT



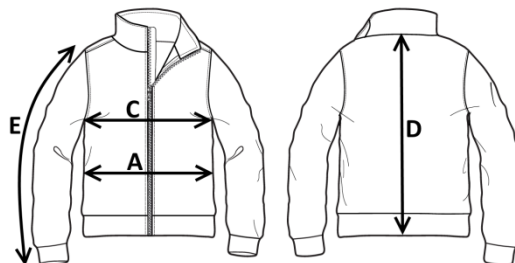
06 – BLEU CLAIR
ROYAL



12 – GRIS



01 – BLEU



La marge de tolérance de production, dans le respect des dimensions de la taille, peut être de +/- 3 %

SIZE - cm	S	M	L	XL	XXL	XXXL
C – ½ TOUR DE POITRINE	55,5	58,5	61,5	64,5	67,5	70,5
A – ½ TOUR DE TAILLE	54	57	60	63	66	69
D – LONGUERU CENTRE ARRIERE	63,5	65,7	68	70,2	72,5	74,7
E – LONGUEUR MANCHE AVEC POIGNET	61	62,4	63,8	65,2	66,7	68