

SCHEDA TECNICA – GIUBBETTO TERMOPLUS+

COD. A10108

TESSUTO

100% cotone

Peso 340 g/m²

Garzatura interna

DESCRIZIONE

Giubbetto da lavoro con chiusura anteriore con bottoni coperti, collo a camicia.

Due taschini applicati al petto chiusi con aletta e bottone, polsi al fondo manica chiusi con bottone, cuciture a contrasto di colore grigio.

TAGLIE

S, M, L, XL, XXL, XXXL

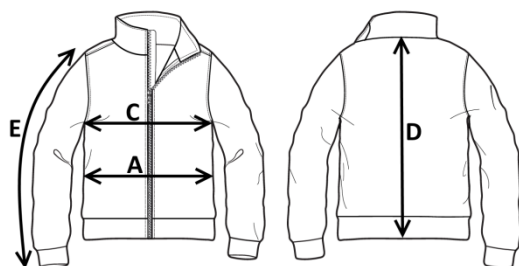
CE

rossini.

1° categoria per rischi minimi



01 - BLU



Il margine di tolleranza produttivo, nel rispetto delle dimensioni della taglia, può essere del +/- 3%

SIZE - cm	S	M	L	XL	XXL	XXXL
C - ½ CIRCONFERENZA TORACE	55,5	58,5	61,5	64,5	67,5	70,5
A - ½ CIRCONFERENZA VITA	54	57	60	63	66	69
D - LUNGHEZZA CENTRO DIETRO	63,5	65,7	68	70,2	72,5	74,7
E - LUNGHEZZA MANICA CON POLSO	61	62,4	63,8	65,2	66,7	68

TECHNICAL SHEET – TERMOPLUS+ JACKET

CODE A10108

FABRIC

100% cotton

Weight 340 g/m²

Internal brushed cotton

DESCRIPTION

Work jacket with covered buttons front closure, shirt collar.

Two patch breast pockets closed with flap and button, cuffs on the bottom sleeve closed with button, contrasting stitching in grey.

SIZES

S, M, L, XL, XXL, XXXL

CE

ROSSINI.

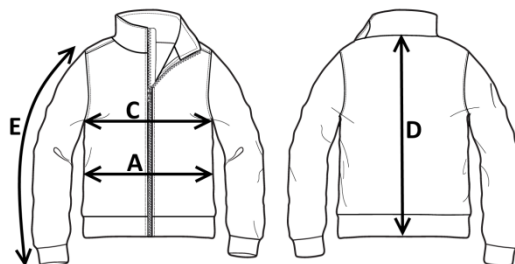
1ST CATEGORY
FOR MINIMUM RISKS



01 – BLUE



Measurements may vary +/- 3%, tolerance within size scale



SIZE - cm	S	M	L	XL	XXL	XXXL
C – ½ CHEST CIRCUMFERENCE	55,5	58,5	61,5	64,5	67,5	70,5
A – ½ WAIST CIRCUMFERENCE	54	57	60	63	66	69
D – CENTER BACK LENGTH	63,5	65,7	68	70,2	72,5	74,7
E – SLEEVE LENGTH WITH CUFF	61	62,4	63,8	65,2	66,7	68

 **FICHA TÉCNICA – CAZADORA TERMOPLUS+**
CÓD. A10108

COMPOSICIÓN

100% algodón
Peso 340 g/m²
Acolchado interno

DESCRIPCIÓN

Cazadora de trabajo con cierre frontal de botones cubiertos, cuello de camisa.
Dos bolsillos de parche en el pecho cerrados con solapa y botón, puños al final de la manga cerrados con botón, costuras de color gris en contraste.

TALLAS

S, M, L, XL, XXL, XXXL

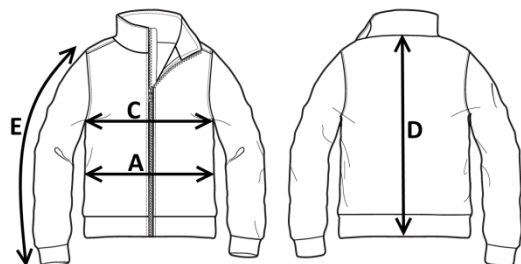


ROSSINI.

I° categoría
para riesgos mínimos




01 – AZUL



El margen de tolerancia productiva, respetando las dimensiones de la talla, puede ser de +/- 3%

SIZE - cm	S	M	L	XL	XXL	XXXL
C – ½ CIRCUNFERENCIA TORÁCICA	55,5	58,5	61,5	64,5	67,5	70,5
A – ½ CIRCUNFERENCIA DE LA CINTURA	54	57	60	63	66	69
D – LONGITUD CENTRAL ESPALDA	63,5	65,7	68	70,2	72,5	74,7
E – LONGITUD DE LA MANGA HASTA LA MUÑECA	61	62,4	63,8	65,2	66,7	68

 **FISA TEHNICA – GEACĂ TERMOPLUS+**
COD. A10108

MATERIAL

100% bumbac
Greutate 340 g/m²
Sanforizare interioară

DESCRIERE

Geacă de lucru cu închidere în față cu nasturi acoperiți, guler tip cămașă.
Două buzunare mici aplicate pe piept, închise cu clapă și nasture, manșete la mânecă închise cu nasture, cusături contrastante de culoare gri.

MĂRIMI

S, M, L, XL, XXL, XXXL

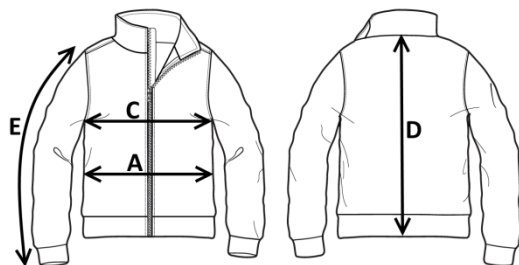


ROSSINI.

Categoria I
pentru riscuri minime



01 – BLEUMARIN



Marja de toleranță a producției, respectând dimensiunile mărimii, poate fi de +/-3%.

SIZE - cm	S	M	L	XL	XXL	XXXL
C – ½ CIRCUMFERINȚĂ TORACE	55,5	58,5	61,5	64,5	67,5	70,5
A – ½ CIRCUMFERINȚĂ TALIE	54	57	60	63	66	69
D – LUNGIME SPATE	63,5	65,7	68	70,2	72,5	74,7
E – LUNGIME MÂNECĂ CU MANȘETĂ	61	62,4	63,8	65,2	66,7	68

FICHE TECHNIQUE- VESTE TERMOPLUS+
CODE A10108

TISSU

100% coton
Poids 340 g/m²
Garniture interne

DESCRIPTION

Veste de travail avec fermeture à l'avant avec boutons couverts, col chemise.
Deux poches plaquées sur la poitrine fermées par une ailette et un bouton, poignets sur le bas des manches fermés par un bouton, coutures contrastées grises.

TAILLES

S, M, L, XL, XXL, XXXL

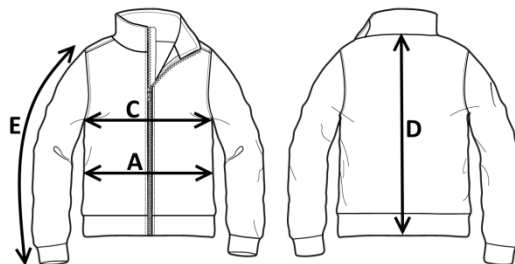


rossini.

I catégorie pour les risques minimaux



01 - BLEU



La marge de tolérance de production, dans le respect des dimensions de la taille, peut être de +/- 3 %

SIZE - cm	S	M	L	XL	XXL	XXXL
C - ½ TOUR DE POITRINE	55,5	58,5	61,5	64,5	67,5	70,5
A - ½ TOUR DE TAILLE	54	57	60	63	66	69
D - LONGUEUR CENTRE ARRIERE	63,5	65,7	68	70,2	72,5	74,7
E - LONGUEUR MANCHE AVEC POIGNET	61	62,4	63,8	65,2	66,7	68